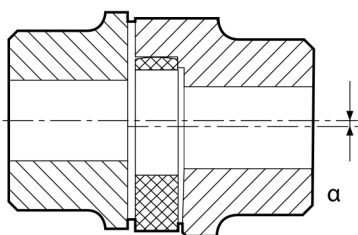
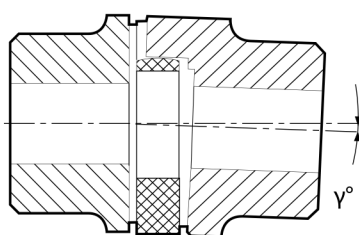


Тип нагрузки	Эксплуатационный коэффициент		
	Условия эксплуатации	Тип первичного привода	
		Электрический двигатель	Дизельный двигатель
постоянная	Работа с постоянной нагрузкой без ударных нагрузок и перегрузок	1,25	1,5
легкая	Работа с постоянной нагрузкой с легкими и редкими ударными нагрузками и перегрузками	1,5	2
средняя	Работа с нерегулярной нагрузкой с краткосрочными перегрузками средней интенсивности и частыми умеренными ударными нагрузками	2	2,5
тяжелая	Преимущественно нерегулярная работа с частыми ударными нагрузками и перегрузками значительной интенсивности	2,5	3

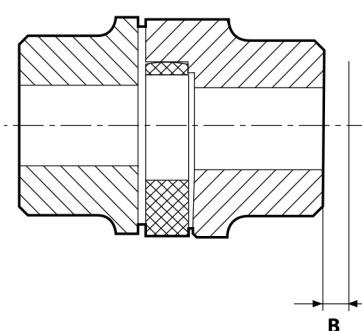
1. Радиальная несоосность



2. Угловая несоосность



3. Осевое смещение



1. Желтый «паук» из полиуретана, твердость 92 по Шору А

ТИП	Макс. об/мин. (V=30 м/с)	Угол скручив-я		«Паук»	Крутящий момент (Нм)			Жёсткость на скручивание (кНм/рад)				Осевое смеще-ние	Максимальная несоосность	
		TKN	TK макс.		Твердость	TKN норм.	МАКС. TK макс	KW с инв.	1,0 TKN	0,75 TKN	0,5 TKN		0,25 TKN	B мм
19/24	14000			92	10	20	2,6	1,28	1,05	0,8	0,47	1,2	0,2	1,2°
24/32	10600			92	35	70	9,1	4,86	3,98	3,01	1,79	1,4	0,22	0,9°
28/38	8500			92	95	190	25	10,9	8,94	6,76	4,01	1,5	0,25	0,9°
38/45	7100			92	190	380	49	21,05	17,26	13,05	7,74	1,8	0,28	1,0°
42/55	6000	3,2	5	92	265	530	69	23,74	19,47	14,72	8,73	2	0,32	1,0°
48/60	5600			92	310	620	81	36,7	30,09	22,75	13,49	2,1	0,36	1,1°
55/70	4750			92	410	820	107	50,72	41,59	31,45	18,64	2,2	0,38	1,1°
65/73	4250			92	625	1250	163	97,13	79,65	60,22	35,7	2,6	0,42	1,2°
75/90	3550			92	1280	2560	333	113,32	92,92	70,26	41,65	3	0,48	1,2°
90/100	2800			92	2400	4800	624	190,09	155,87	117,86	69,86	3,4	0,5	1,2°