



**Giunti elastici SG-HRC-M serie con foro cilindrico**  
**Elastomeric shaft coupling SG-HRC-M standard straight bore series**  
**SG-HRC-M elastische Kupplungen mit gerader Bohrung**  
**Accouplements élastiques SG-HRC-M avec alésages cylindriques**  
**Acoplamiento elástico serie SG-HRC-M con agujero cilíndrico**

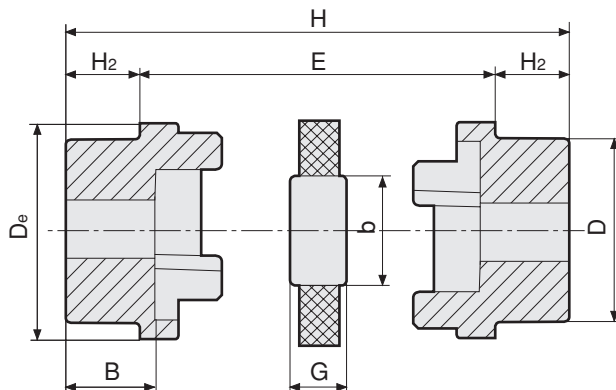
Materiale Giunto: Ghisa EN-GJL-250 UNI EN 1561  
 Materiale Elemento Elastico: Gomma

Coupling Material: Cast Iron EN-GJL-250 UNI EN 1561  
 Spider Material: Rubber

Kupplungswerkstoff: Grauguß EN-GJL-250 UNI EN 1561  
 Werkstoff des elastischen Zwischenglieds: Gummi

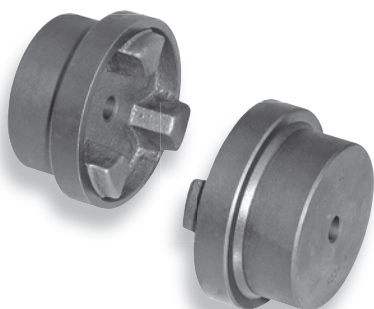
Matériau de l'accouplement: fonte EN-GJL-250 UNI EN 1561  
 Matériau de l'élément élastique: caoutchouc

Material acoplamiento: fundición EN-GJ-250 UNI EN 1561  
 Material elemento elástico: goma



Tipo Type Typ Type Tipo	130 Foro massimo Mozzi / Hubs Max. bore / Max. Nabenbohrung / Alésage max. de moyeux / Agujero máximo cubos		Dimensioni / Dimensions / Abmessungen / Dimensions / Dimensiones [mm]								Kg
	MM	INS	De	D	b	E	G	H2	B	H	
70	32	1 1/4	69	60	31	25,0	18,0	20,0	23,5	65,0	1,20
90	42	1 5/8	85	70	32	30,5	22,5	26,0	30,0	82,5	2,15
110	55	2 1/8	112	100	45	45,0	29,0	37,0	45,0	119,0	6,10
130	60	2 3/8	130	105	50	53,0	36,0	47,0	55,5	147,0	8,90
150	70	2 3/4	150	115	62	60,0	40,0	50,0	60,0	160,0	12,20
180	80	3 1/8	180	125	77	73,0	49,0	58,0	70,0	189,0	18,40
230	100	4"	225	155	99	85,5	59,5	77,0	90,0	239,5	35,50
280	130	5"	275	206	119	105,5	74,5	90,0	105,5	285,5	71,50

**Semigiunto con preforo / Half coupling with pilot bore / Halb-Kupplung mit Vorböhrung**  
**Demi-accouplement avec préalésage / Semi-acoplamiento con taladro previo**



			Kg
<b>Nostro codice</b> <b>Our code</b> <b>Unser Code</b> <b>Notre code</b> <b>Nuestro código</b>	HRCP070	HRC70	0,60
	HRCP090	HRC90	1,07
	HRCP110	HRC110	3,05
	HRCP130	HRC130	4,45
	HRCP150	HRC150	6,10
	HRCP180	HRC180	9,20
	HRCP230	HRC230	17,75
	HRCP280	HRC280	35,75

**Elemento elastico nero / Black spider / Schwarzes Zwischenglied**  
**Etoile noire / Elemento elástico negro**



			Kg
<b>Nostro codice</b> <b>Our code</b> <b>Unser Code</b> <b>Notre code</b> <b>Nuestro código</b>	HRCN070	HRC70	0,016
	HRCN090	HRC90	0,05
	HRCN110	HRC110	0,08
	HRCN130	HRC130	0,15
	HRCN150	HRC150	0,22
	HRCN180	HRC180	0,38
	HRCN230	HRC230	0,80
	HRCN280	HRC280	1,53