

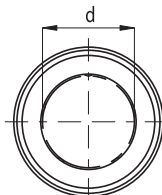
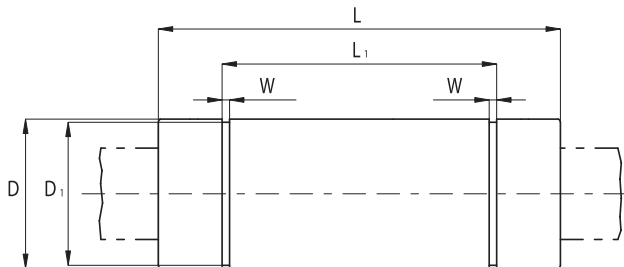


LAGER FÜR LINEARE BEWEGUNGSTECHNIK  
ПОДШИПНИКИ ДЛЯ СИСТЕМ ЛИНЕЙНОГО ПЕРЕМЕЩЕНИЯ

Lager für lineare Bewegungstechnik - Подшипники для систем линейного перемещения

# KB

## Polyamidkäfig - Сепаратор из полиамида



| Typ<br>Тип | Kugeln<br>к-во<br>рециркуляц<br>ий 0 | Gewicht<br>Вес<br>[kg] | d<br>[mm] | d<br>Toleranz<br>Допуск<br>[µm] | D<br>[mm] | D<br>Toleranz<br>Допуск<br>[µm] | L<br>[mm] | L<br>Toleranz<br>Допуск<br>[mm] |
|------------|--------------------------------------|------------------------|-----------|---------------------------------|-----------|---------------------------------|-----------|---------------------------------|
| KB 05 22   | 4                                    | 0.012                  | 5         | +8 ÷ 0                          | 12        | 0 ÷ -8                          | 22        | 0 ÷ -0.2                        |
| KB 08 25   | 4                                    | 0.018                  | 8         | +8 ÷ 0                          | 16        | 0 ÷ -8                          | 25        | 0 ÷ -0.2                        |
| KB 10 29   | 4                                    | 0.024                  | 10        | +8 ÷ 0                          | 19        | 0 ÷ -8                          | 29        | 0 ÷ -0.2                        |
| KB 12 32   | 4                                    | 0.041                  | 12        | +8 ÷ 0                          | 22        | 0 ÷ -9                          | 32        | 0 ÷ -0.2                        |
| KB 16 36   | 5                                    | 0.055                  | 16        | +9 ÷ -1                         | 26        | 0 ÷ -9                          | 36        | 0 ÷ -0.2                        |
| KB 20 45   | 5                                    | 0.091                  | 20        | +9 ÷ -1                         | 32        | 0 ÷ -11                         | 45        | 0 ÷ -0.2                        |
| KB 25 58   | 6                                    | 0.205                  | 25        | +11 ÷ -1                        | 40        | 0 ÷ -11                         | 58        | 0 ÷ -0.3                        |
| KB 30 68   | 6                                    | 0.310                  | 30        | +11 ÷ -1                        | 47        | 0 ÷ -11                         | 68        | 0 ÷ -0.3                        |
| KB 40 80   | 6                                    | 0.680                  | 40        | +13 ÷ -2                        | 62        | 0 ÷ -13                         | 80        | 0 ÷ -0.3                        |
| KB 50 100  | 6                                    | 1.030                  | 50        | +13 ÷ -2                        | 75        | 0 ÷ -13                         | 100       | 0 ÷ -0.3                        |
| KB 60 125  | 6                                    | 2.010                  | 60        | +13 ÷ -2                        | 90        | 0 ÷ -15                         | 125       | 0 ÷ -0.4                        |

| Typ<br>Тип | L <sub>1</sub><br>[mm] | L <sub>1</sub><br>Toleranz<br>Допуск<br>[mm] | W<br>[mm] | D <sub>1</sub><br>[mm] | Exzentrizität max.<br>Макс.<br>эксцентричность<br>[µm] | Toleranz<br>Radialspiel<br>Допуск<br>радиального<br>зазора<br>[µm] | Tragzahl<br>Цнагрузочная<br>способность<br>[N] |                |
|------------|------------------------|--|-----------|------------------------|--|--|--|----------------|
|            |                        |  |           |                        |  |  | C  | C <sub>0</sub> |
| KB 05 22   | 14.5                   | 0 ÷ -0.2                                     | 1.1       | 11.5                   | 12   | -5   | 210  | 270            |
| KB 08 25   | 16.5                   | 0 ÷ -0.2                                     | 1.1       | 15.2                   | 12   | -5   | 270  | 410            |
| KB 10 29   | 22                     | 0 ÷ -0.2                                     | 1.3       | 18                     | 12   | -5   | 370  | 470            |
| KB 12 32   | 22.9                   | 0 ÷ -0.2                                     | 1.3       | 21                     | 12   | -7   | 520  | 790            |
| KB 16 36   | 24.9                   | 0 ÷ -0.2                                     | 1.3       | 24.9                   | 12   | -7   | 590  | 910            |
| KB 20 45   | 31.5                   | 0 ÷ -0.2                                     | 1.6       | 30.3                   | 15   | -9   | 880  | 1400           |
| KB 25 58   | 44.1                   | 0 ÷ -0.3                                     | 1.85      | 37.5                   | 15   | -9   | 1000   | 1600           |
| KB 30 68   | 52.1                   | 0 ÷ -0.3                                     | 1.85      | 44.5                   | 15   | -9   | 1600   | 2800           |
| KB 40 80   | 60.6                   | 0 ÷ -0.3                                     | 2.15      | 59                     | 17   | -13  | 2200   | 4000           |
| KB 50 100  | 77.6                   | 0 ÷ -0.3                                     | 2.65      | 72                     | 17   | -13  | 3900   | 8100           |
| KB 60 125  | 101.7                  | 0 ÷ -0.4                                     | 3.15      | 86.5                   | 20   | -16  | 4800   | 10200          |

Bestellnummer /Обозначение при заказе

KB - d - PP

[уплотнения с двух сторон / уплотнения с двух сторон].

Bestellnummer /Обозначение при заказе

KB - d

[без прокладок]/ без прокладок]

Beispiel: KB 20 PP (Modell KB, Wellendurchmesser 20 mm, Dichtungen beidseitig).

Пример: KB 20 PP (модель KB, диаметр вала 20 мм, уплотнения с двух сторон).

Auf Anfrage auch mit Stahlkäfig lieferbar.

На заказ, могут поставляться со стальным сепаратором.