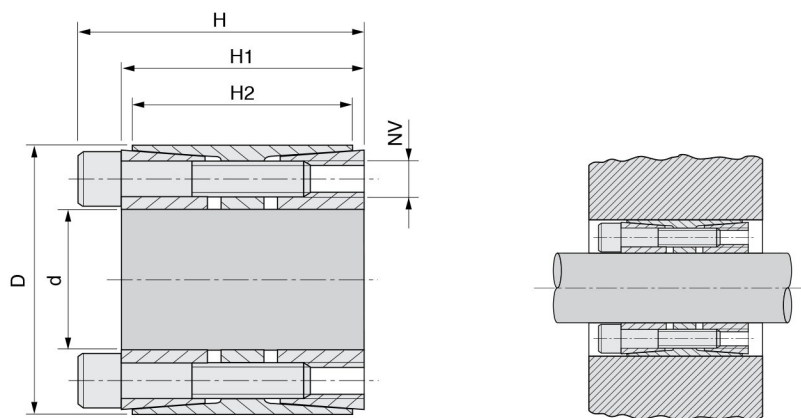


## Серия KLEE



Материал: сталь С 45 Е – UNI EN 10083–1  
Размеры перед сборкой

КОД	Размеры, мм						Затяжка			Ослабление		Характеристики		Давление на поверхность	
	d	D	H	H <sub>1</sub>	H <sub>2</sub>	NV	T <sub>v</sub> (Нм)	Количество винтов	NV	Количество винтов	Mt (Нм)	Ta (кН)	Pa (Н/мм <sup>2</sup> )	Pm (Н/мм <sup>2</sup> )	
KLEE025	25	55	46	40	32	M6x35	17	6	M6x35	3	799	64	314	107	
KLEE028	28	55	46	40	32	M6x35	17	6	M6x35	3	895	64	281	107	
KLEE030	30	55	46	40	32	M6x35	17	6	M6x35	3	959	64	262	107	
KLEE035	35	60	60	54	44	M6x45	17	7	M6x45	3	1306	75	185	83	
KLEE038	38	75	62	54	44	M8x50	41	7	M8x50	3	2567	135	308	121	
KLEE040	40	75	62	54	44	M8x50	41	7	M8x50	3	2702	135	293	121	
KLEE042	42	75	62	54	44	M8x50	41	7	M8x50	3	2837	135	279	121	
KLEE045	45	75	62	54	44	M8x50	41	7	M8x50	3	3040	135	260	121	
KLEE048	48	80	72	64	56	M8x55	41	8	M8x55	4	3707	154	216	102	
KLEE050	50	80	72	64	56	M8x55	41	8	M8x55	4	3861	154	207	102	
KLEE055	55	85	72	64	56	M8x55	41	9	M8x55	4	4779	174	212	108	
KLEE060	60	90	72	64	56	M8x55	41	10	M8x55	4	5793	193	216	113	
KLEE065	65	95	72	64	56	M8x55	41	10	M8x55	4	6276	193	199	107	
KLEE070	70	110	88	78	70	M10x60	83	10	M10x60	4	10951	313	235	120	
KLEE075	75	115	88	78	70	M10x60	83	10	M10x60	4	11733	313	220	115	
KLEE080	80	120	88	78	70	M10x60	83	11	M10x60	4	13768	344	227	121	
KLEE085	85	125	88	78	70	M10x60	83	12	M10x60	5	15959	376	233	127	
KLEE090	90	130	88	78	70	M10x60	83	12	M10x60	5	16898	376	220	122	
KLEE095	95	135	88	78	70	M10x60	83	12	M10x60	5	17837	376	208	117	
KLEE100	100	145	112	100	90	M12x80	145	11	M12x80	4	25029	501	211	113	
KLEE110	110	155	112	100	90	M12x80	145	12	M12x80	5	30039	546	209	115	
KLEE120	120	165	112	100	90	M12x80	145	14	M12x80	6	38226	637	224	127	
KLEE130	130	180	130	116	104	M14x90	230	12	M14x90	5	48270	743	201	117	
KLEE140	140	190	130	116	104	M14x90	230	14	M14x90	7	60654	866	217	129	
KLEE150	150	200	130	116	104	M14x90	230	15	M14x90	7	69628	928	217	132	
KLEE160	160	210	130	116	104	M14x90	230	16	M14x90	7	79220	990	217	134	
KLEE170	170	225	164	148	134	M16x120	360	14	M16x120	7	100851	1186	206	116	
KLEE180	180	235	164	148	134	M16x120	360	15	M16x120	7	114414	1271	208	119	
KLEE190	190	250	164	148	134	M16x120	360	16	M16x120	7	128814	1356	210	119	
KLEE200	200	260	164	148	134	M16x120	360	16	M16x120	7	135594	1356	200	115	
KLEE220	220	285	164	148	134	M16x120	360	18	M16x120	8	167805	1526	204	118	