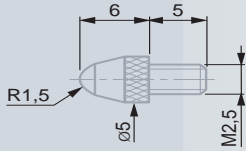




Измерительные вставки для индикаторов часового типа, осевых щупов и т.п.

Модели с соединительной резьбой M2,5

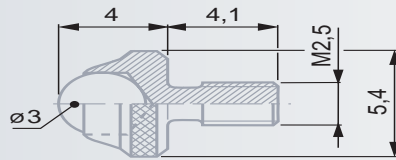


Стандартные измерительные вставки со сферической изм. поверхностью



L мм

03510001	Сталь	6
03510002	Твердый сплав	6
03560001	Сапфир	6

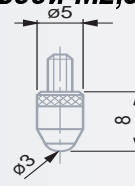


Короткая измерительная вставка со сферической изм. поверхностью



L мм

03560007	Твердый сплав	4
-----------------	---------------	---

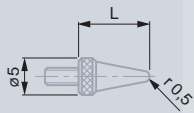


Длинная измерительная вставка со сферической изм. поверхностью



L мм

03560019	Сталь	8
03560020	Твердый сплав	8
03560021	Сапфир	8

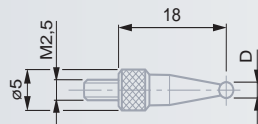


Измерительные вставки со сферической изм. поверхностью R 0,5 мм



L мм

03560035	Сталь	5
03560036	Сталь	10
03560037	Сталь	15
03560038	Сталь	20
03560039	Сталь	30
03560040	Сталь	40

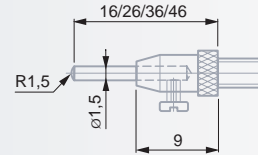


Измерительные вставки со сферической изм. поверхностью



мм

03560051	Твердый сплав	1
03560052	Твердый сплав	2
03560053	Твердый сплав	3
03560054	Твердый сплав	4
03560055	Твердый сплав	5
03560056	Твердый сплав	6
03560057	Твердый сплав	7
03560058	Твердый сплав	8
03560059	Твердый сплав	9
03560060	Сталь	10
03560061	Сталь	11
03560062	Сталь	12

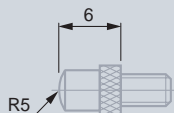


Изм. вставки с 4-мя сменными наконечниками, со сферической изм. поверхностью R = 1,5 мм



L мм

03510201	Сталь	16, 26, 36, 46
-----------------	-------	----------------

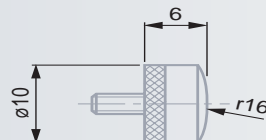


Измерительные вставки со сферической изм. пов



R мм

03510101	Сталь	5
03510102	Твердый сплав	5

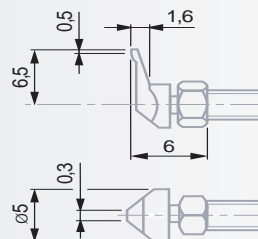


Измерительные вставки со сферической изм. пов



R мм

03560017	Сталь	16
03560018	Твердый сплав	16



Измерительная вставка со смещенной (А) точечной изм. поверхностью, контролкой для радиального выравнивания



A мм

03510401	Сталь	6,5
-----------------	-------	-----