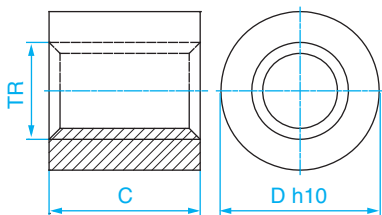


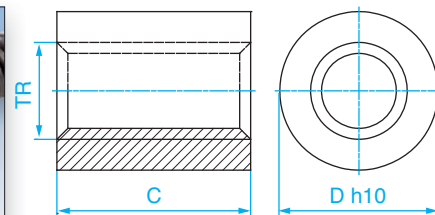
## ECROUS CYLINDRIQUES - CYLINDRICAL NUTS

## Type KSM



Ecrou cylindrique en acier  
Nuance 11SMnPb37

## Type LRM



Ecrou cylindrique en bronze  
Nuance CuSn8p

Usinés selon ISO2901/2903 - DIN103 Tolérance 7H

Référence Type	Dimensions - mm		Surface de contact Contact surface mm <sup>2</sup>	Poids Weight g
	D	C		
KSM 10-2 -	22	15	150	35
KSM 12-3 -	26	18	210	55
KSM 14-3 -	30	21	285	90
KSM 14-6 -				
KSM 16-4 -	36	24	365	155
KSM 16-8 -				
KSM 18-4 -	40	27	470	215
KSM 18-8 -				
KSM 20-4 -	45	30	590	305
KSM 20-8 -				
KSM 22-5 -	45	33	700	322
KSM 24-5 -	50	36	845	440
KSM 24-10 -				
KSM 26-5 -	50	39	1 005	450
KSM 28-5 -	60	42	1 175	740
KSM 30-6 -	60	45	1 335	765
KSM 30-12 -				
KSM 32-6 -	60	48	1 430	790
KSM 36-6 -	75	54	2 400	1.470
KSM 36-12 -				
KSM 40-7 -	80	60	2 940	1.830
KSM 40-14 -				
KSM 44-7 -	80	66	2 400	1.890
KSM 50-8 -	90	75	3 790	2.695
KSM 60-9 -	100	90	5 490	3.865
KSM 70-10 -	110	100	7 140	5.115
KSM 80-10 -	120	110	8 900	6.000

D : Pas à droite - Right hand  
G : Pas à gauche - Left hand

Référence Type	Dimensions - mm		Surface de contact Contact surface mm <sup>2</sup>	Poids Weight g
	D	C		
LRM 10-2 -	22	20	200	53
LRM 12-3 -	26	24	280	83
LRM 12-6 -				
LRM 14-3 -	30	28	380	135
LRM 14-6 -				
LRM 16-4 -	36	32	490	232
LRM 16-8 -				
LRM 18-4 -	40	36	630	320
LRM 18-8 -				
LRM 20-4 -	45	40	790	455
LRM 20-8 -				
LRM 22-5 -	45	44	940	480
LRM 22-10 -				
LRM 24-5 -	50	48	1 130	656
LRM 24-10 -				
LRM 26-5 -	50	52	1 340	670
LRM 28-5 -	60	56	1 570	1.102
LRM 28-10 -				
LRM 30-6 -	60	60	1 780	1.140
LRM 30-12 -				
LRM 32-6 -	60	64	1 910	1.177
LRM 32-12 -				
LRM 36-6 -	75	72	2 610	2.189
LRM 36-12 -				
LRM 40-7 -	80	80	3 210	2.725
LRM 40-14 -				
LRM 44-7 -	80	88	3 920	2.815
LRM 50-8 -	90	100	5 060	4.014
LRM 60-9 -	100	120	7 320	5.150
LRM 70-10 -	110	140	10 000	7.805

D : Pas à droite - Right hand  
G : Pas à gauche - Left hand