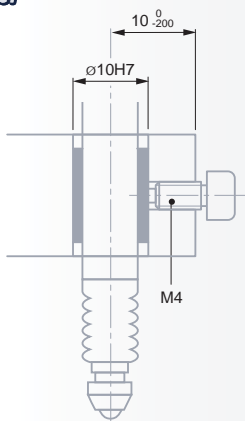


### Крепёжные элементы для осевых щупов

Крепёжный элемент с 3-поверхностным зажимом - При зажиме направляющая измерительного стержня не деформируется, таким образом, метрологические характеристики не нарушаются.

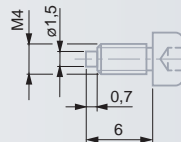


Зажимный винт VKD



02611013

M4

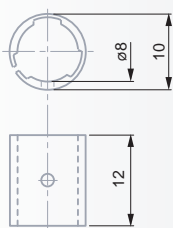


Зажимная втулка VKE



02611014

MM  
8

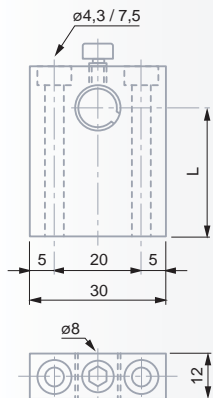
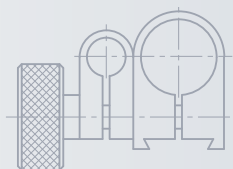


Зажимной хомут



01860401

Зажимы  
MM  
Ø 5,6, Ø 9,5 и  
"ласточкин хвост"



Крепёжный элемент VDE с втулкой и винтом



02660048

MM

L MM

02660049

8

37

### Устройства для ручного отвода измерительного стержня



03540104

Механический отвод  
изм. стержня

состоит из:

03540101 1 подъёмный рычаг

03540102 1 прокладка



03260401

Пневматический отвод изм. стержня  
подходит для изм. щупов GT 22, 271, 28, 42, 44,  
611, 62 - GTL 211, 22 - 491

состоит из:

1 ручной вакуумный насос

03540405 1 воздуховод, 1 м, Ø 4,7 мм



Основные размеры  
указаны на чертежах,  
представленных  
рядом



Транспортная  
упаковка



Транспортная  
упаковка