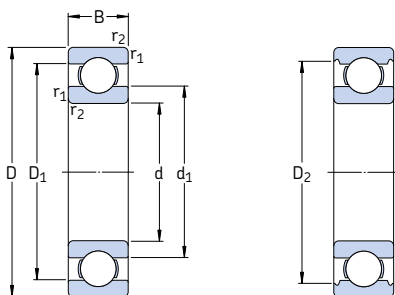
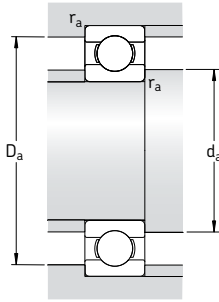


## Однорядные радиальные шарикоподшипники d 90 – 110 мм



Основные размеры			Грузоподъемность		Граничная нагрузка по усталости $P_u$	Частота вращения		Масса	Обозначение
d	D	B	дин. C	стат. $C_0$		номиналь- ная	предель- ная		
мм			кН		кН	об/мин	кг	—	
<b>90</b>	115	13	19,5	22	0,915	11 000	7 000	0,28	<b>61818</b>
	125	18	33,2	31,5	1,23	11 000	6 700	0,59	<b>61918</b>
	140	16	43,6	39	1,56	10 000	6 300	0,85	<b>* 16018</b>
	140	24	60,5	50	1,96	10 000	6 300	1,15	<b>* 6018</b>
	160	30	101	73,5	2,8	8 500	5 300	2,15	<b>* 6218</b>
	190	43	151	108	3,8	7 500	4 800	4,90	<b>* 6318</b>
	225	54	186	150	5	6 700	4 300	11,5	<b>6418</b>
<b>95</b>	120	13	19,9	22,8	0,93	11 000	6 700	0,30	<b>61819</b>
	130	18	33,8	33,5	1,43	10 000	6 300	0,61	<b>61919</b>
	145	16	44,8	41,5	1,63	9 500	6 000	0,89	<b>* 16019</b>
	145	24	63,7	54	2,08	9 500	6 000	1,20	<b>* 6019</b>
	170	32	114	81,5	3	8 000	5 000	2,60	<b>* 6219</b>
	200	45	159	118	4,15	7 000	4 500	5,65	<b>* 6319</b>
<b>100</b>	125	13	19,9	24	0,95	10 000	6 300	0,31	<b>61820</b>
	140	20	42,3	41	1,63	9 500	6 000	0,83	<b>61920</b>
	150	16	46,2	44	1,73	9 500	5 600	0,91	<b>* 16020</b>
	150	24	63,7	54	2,04	9 500	5 600	1,25	<b>* 6020</b>
	180	34	127	93	3,35	7 500	4 800	3,15	<b>* 6220</b>
	215	47	174	140	4,75	6 700	4 300	7,00	<b>6320</b>
<b>105</b>	130	13	20,8	19,6	1	10 000	6 300	0,32	<b>61821</b>
	145	20	44,2	44	1,7	9 500	5 600	0,87	<b>61921</b>
	160	18	54	51	1,86	8 500	5 300	1,20	<b>* 16021</b>
	160	26	76,1	65,5	2,4	8 500	5 300	1,60	<b>* 6021</b>
	190	36	140	104	3,65	7 000	4 500	3,70	<b>* 6221</b>
	225	49	182	153	5,1	6 300	4 000	8,25	<b>6321</b>
<b>110</b>	140	16	28,1	26	1,25	9 500	5 600	0,60	<b>61822</b>
	150	20	43,6	45	1,66	9 000	5 600	0,90	<b>61922</b>
	170	19	60,2	57	2,04	8 000	5 000	1,45	<b>* 16022</b>
	170	28	85,2	73,5	2,4	8 000	5 000	1,95	<b>* 6022</b>
	200	38	151	118	4	6 700	4 300	4,35	<b>* 6222</b>
	240	50	203	180	5,7	6 000	3 800	9,55	<b>6322</b>

\* Подшипник SKF Explorer



Размеры					Размеры сопряженных деталей			Расчетные коэффициенты	
d	d <sub>1</sub> ~	D <sub>1</sub> -	D <sub>2</sub> -	r <sub>1,2</sub> МИН.	d <sub>a</sub> МИН.	D <sub>a</sub> МАКС.	r <sub>a</sub> МАКС.	k <sub>r</sub>	f <sub>0</sub>
мм					мм			-	
<b>90</b>	98,2	107	-	1	94,6	110	1	0,015	17
	101	114	117	1,1	96	119	1	0,02	16
	107	123	-	1	94,6	135	1	0,02	16
	106	124	128	1,5	97	133	1,5	0,025	16
	113	138	143	2	101	149	2	0,025	15
	121	159	164	3	104	176	2,5	0,03	13
	132	181	-	4	110	205	3	0,035	12
<b>95</b>	103	112	-	1	99,6	115	1	0,015	17
	106	119	122	1,1	101	124	1	0,02	17
	112	128	-	1	99,6	140	1	0,02	16
	111	129	133	1,5	102	138	1,5	0,025	16
	118	146	151	2,1	107	158	2	0,025	14
	128	167	172	3	109	186	2,5	0,03	13
<b>100</b>	108	117	-	1	105	120	1	0,015	17
	113	127	-	1,1	106	134	1	0,02	16
	116	134	-	1	105	145	1	0,02	17
	116	134	138	1,5	107	143	1,5	0,025	16
	125	155	160	2,1	112	168	2	0,025	14
	136	179	184	3	114	201	2,5	0,03	13
	<b>105</b>	112	123	-	1	110	125	1	0,015
118		132	-	1,1	111	139	1	0,02	17
123		142	-	1	110	155	1	0,02	16
123		143	147	2	116	149	2	0,025	16
131		163	167	2,1	117	178	2	0,025	14
142		188	-	3	119	211	2,5	0,03	13
<b>110</b>		119	131	-	1	115	135	1	0,015
	123	137	-	1,1	116	144	1	0,02	17
	130	150	-	1	115	165	1	0,02	16
	129	151	155	2	119	161	2	0,025	16
	138	172	177	2,1	122	188	2	0,025	14
	150	200	-	3	124	226	2,5	0,03	13