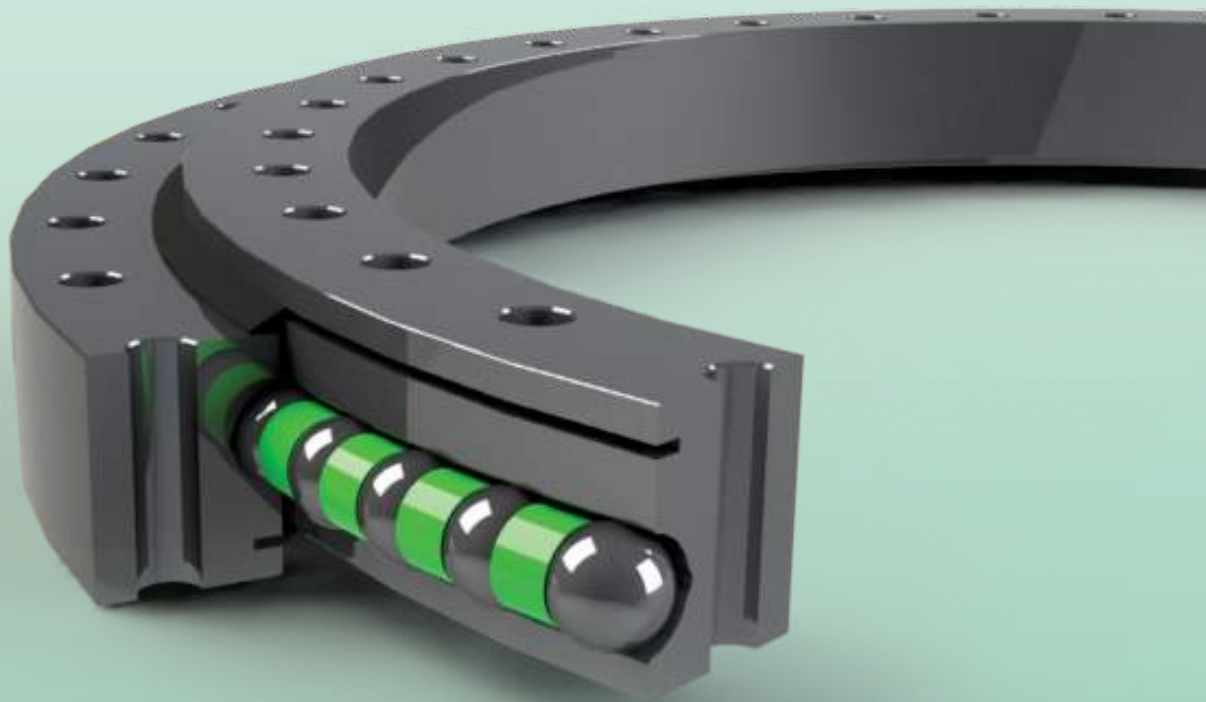




Einreihige Kugel-Drehverbindungen, ohne Verzahnung

Опорно-поворотные устройства с одним рядом шариков без зубчатого зацепления



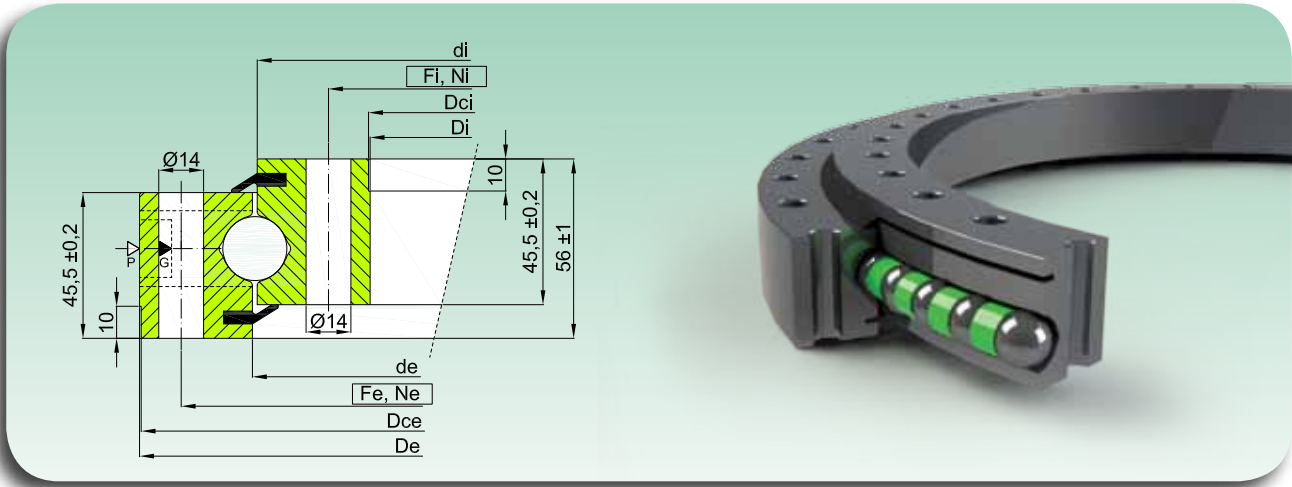
NB1 SERIES



NB1.20 P

PRÄZISIONSLAGERREIHE

ПРЕЦИЗИОННАЯ СЕРИЯ



Code Код	Kurve Кривая	Abmessungen Размеры						Befestigungslöcher Крепежные отверстия				Axial- und Radialluft Осевой зазор и радиальный	Gewicht Масса
		De [mm]	Dce [mm]	de [mm]	di [mm]	Dci [mm]	Di [mm]	Fe [mm]	Ne [-]	Fi [mm]	Ni [-]		
NB1.20.0314.201-2PPN	1	386	384,5 -0,09	315,5	312,5	243,5 +0,07	242	360	20	268	20	0 ÷ 0,03	21
NB1.20.0414.201-2PPN	2	486	484,5 -0,10	415,5	412,5	343,5 +0,09	342	460	24	368	24	0 ÷ 0,03	29
NB1.20.0544.201-2PPN	3	616	614,5 -0,11	545,5	542,5	473,5 +0,10	472	590	32	498	32	0 ÷ 0,03	37
NB1.20.0644.201-2PPN	4	716	714,5 -0,13	645,5	642,5	573,5 +0,11	572	690	36	598	36	0 ÷ 0,04	44
NB1.20.0744.201-2PPN	5	816	814,5 -0,14	745,5	742,5	673,5 +0,13	672	790	40	698	40	0 ÷ 0,04	52
NB1.20.0844.201-2PPN	6	916	914,5 -0,14	845,5	842,5	773,5 +0,13	772	890	40	798	40	0 ÷ 0,05	59
NB1.20.0944.201-2PPN	7	1016	1014,5 -0,17	945,5	942,5	873,5 +0,14	872	990	44	898	44	0 ÷ 0,05	66
NB1.20.1094.201-2PPN	8	1166	1164,5 -0,17	1095,5	1092,5	1023,5 +0,17	1022	1140	48	1048	48	0 ÷ 0,06	77

- Werkstoff: C45Q+T

- Материал: С45 Q+T

- Mit Fettfüllung, ölgeschützt und in beständige Plastikfolie eingewickelt

- Заполненные смазкой, защищенные маслом, и обмотанные прочной пластиковой пленкой

▷ P=Kugleinfüllstopfen / пробка ввода шариков

▶ G= 4 Schmierlöcher M8X1 / масленки M8X1 - 4 шт.

Mf
Äquivalentes
Kippmoment
[kNm]
Равноценный
опрокидывающий
момент [кНм]

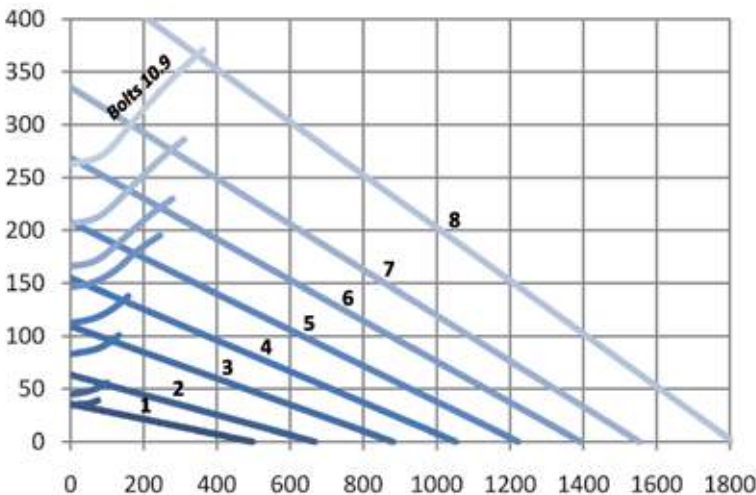


DIAGRAMM DER
STATISCHEN LAST
FÜR GESAMTKRÄFTE

ГРАФИК
СТАТИЧЕСКОЙ
НАГРУЗКИ ДЛЯ
СЖИМАЮЩИХ
НАПРЯЖЕНИЙ

Fa
Äquivalente
Axiallast [kN]
Равноценная осевая
нагрузка [кН]

Bitte die technischen
Anweisungen - Teil 2 - zur
korrekten Benutzung der
Grafik lesen.

Читать техническое
руководство - часть 2 -
для верного применения
графика