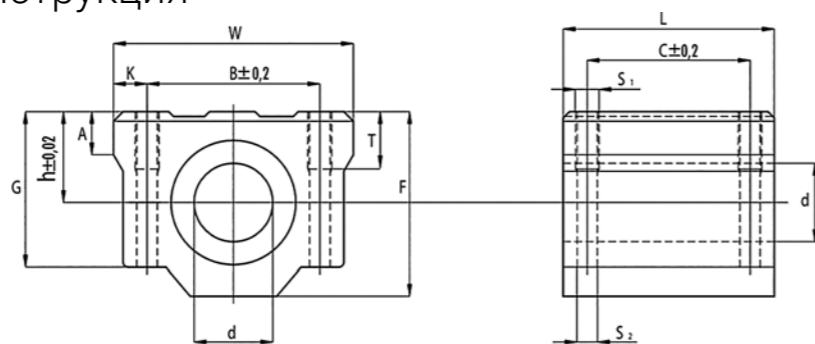
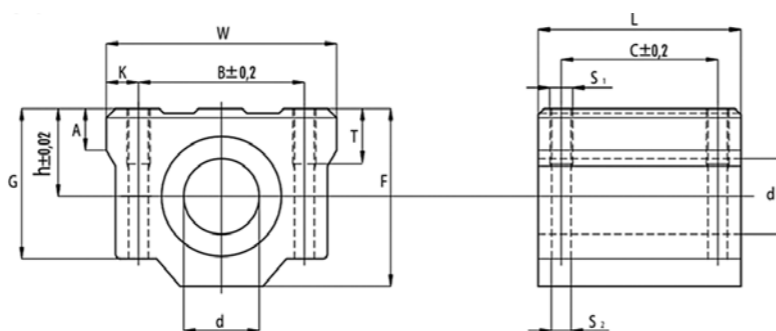


## SCS..UU закрытая конструкция

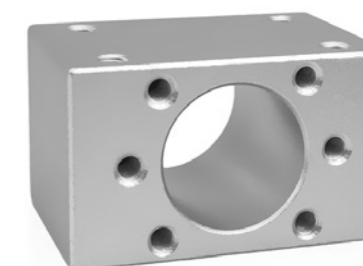


Артикул	Тип	Размеры, мм														C дин., Н	C <sub>0</sub> стат., Н	Вес, кг
		Ø внут.	A	B	C	F	G	h	K	T	W	L	S <sub>1</sub>	S <sub>2</sub>				
SCS10UU	SCS-UU	10	6	28	21	26	21	13	6	8	40	35	M 5	4,3	372	549	0,092	
SCS12UU	SCS-UU	12	8	33	26	28	24	15	5,75	12	42	36	M 5	4,3	510	784	0,112	
SCS16UU	SCS-UU	16	7	36	34	38,5	32,5	19	7	9	50	44	M 5	4,3	774	1180	0,189	
SCS20UU	SCS-UU	20	7	40	40	41	35	21	7	11	54	50	M 6	5,2	882	1370	0,237	
SCS25UU	SCS-UU	25	11	54	50	51,5	42	26	11	12	76	67	M 8	6,8	980	1570	0,555	
SCS30UU	SCS-UU	30	10	58	58	59,5	49	30	10	18	78	72	M 8	6,8	1570	2740	0,685	
SCS35UU	SCS-UU	35	10	70	60	66	54	34	10	18	90	80	M 8	6,8	1670	3140	1,1	
SCS40UU	SCS-UU	40	11	80	60	78	62	40	11	20	102	90	M 10	8,6	2160	4020	1,6	
SCS50UU	SCS-UU	50	11	100	80	102	80	52	11	25	122	110	M 10	8,6	3820	7940	3,35	

## SCS..LUU закрытая конструкция



Артикул	Тип	Размеры, мм														C дин., Н	C <sub>0</sub> стат., Н	Вес, кг
		Ø внут.	A	B	C	F	G	h	K	T	W	L	S <sub>1</sub>	S <sub>2</sub>				
SCS12LUU	SCS-L-UU	12	8	30,5	50	28	24	15	5,75	12	42	70	M 5	4,3	510	784	0,2	
SCS16LUU	SCS-L-UU	16	9	36	60	38,5	32,5	19	7	12	50	85	M 5	4,3	774	1180	0,4	
SCS20LUU	SCS-L-UU	20	11	40	70	41	35	21	7	12	54	96	M 6	5,2	882	1370	0,57	
SCS25LUU	SCS-L-UU	25	12	54	100	51,5	42	26	11	18	76	130	M 8	7	980	1570	1,2	
SCS30LUU	SCS-L-UU	30	15	58	110	59,5	49	30	10	18	78	140	M 8	7	1570	2740	1,48	
SCS40LUU	SCS-L-UU	40	20	80	140	78	62	40	11	25	102	175	M 10	8,7	2160	4020	3,2	



**ШВП**