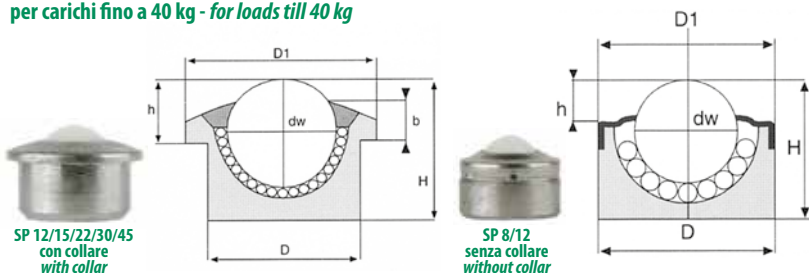



## SERIE SP MASSICCIA CON SFERA IN PLASTICA MASSIVE SP SERIES WITH PLASTIC BALL

per carichi fino a 40 kg - for loads till 40 kg



Sfera di diametro maggiore in POM-poliacetilica (Delrin). Causa la leggerezza della sfera in plastica, non viene inserita la guarnizione parapolvere nei modelli SP-22/30/45 al fine di consentire il libero scorrimento della sfera grande. La guarnizione può essere montata su richiesta per applicazioni speciali. Temperatura di utilizzo: +60°C. Esecuzione non idonea per utilizzo con sfera rovesciata. Foro di scarico di serie in tutti i tipi (eccetto SP-B).

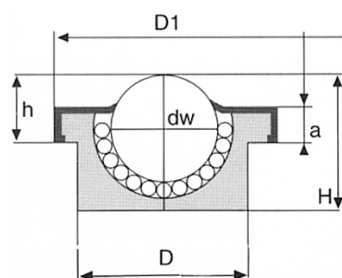
Higher diameter ball in POM-polyacetal (Delrin). Because of the lightness of the plastic ball, models SP-22/30/45 are not provided any internal dust-saving gasket to enable free running of the big ball. The gasket can be mounted on request for special applications. Exercise temperature: +60°C. This application is not suitable for use with upside down ball. Series discharge hole in all types (except for SP-B).

Tipo Type	Descrizione Description	dw	D	Tol	D1	h	Tol	H	b	Portata - Capacity kg 	Peso Weight kg
SP 8 B-D	Scatola zincata, sfera grande in plastica e sfere piccole in acciaio Zinc-coated box, big plastic and small steel balls	8	18	± 0,03	18	2,2	± 0,2	12	-	3	0,015
SP 12 B-D		12	22	± 0,03	27,3	7,5	± 0,2	16,8	4,5	6	0,028
SP 12 B-D(2)		12	22	± 0,03	22	5,5	± 0,2	17,5	-	6	0,025
SP 15 B-D		15	24	± 0,065	31	9,5	± 0,2	21	5,5	9	0,030
SP 22 B-D		22	36	± 0,08	45	9,8	± 0,2	30,5	6	15	0,100
SP 30 B-D		30	45	± 0,08	55	13,8	± 0,3	36,8	8	25	0,200
SP 45 B-D	45	55	± 0,095	75	19	± 0,4	53,5	10	40	0,450	
SP 8 C-D	Scatola zincata, sfera grande in plastica e sfere piccole in acciaio inox AISI 420 Zinc-coated box, big plastic ball and small stainless steel balls	8	18	± 0,03	18	2,2	± 0,2	12	-	3	0,015
SP 12 C-D		12	22	± 0,03	27,3	7,5	± 0,2	16,8	4,5	6	0,028
SP 12 C-D(2)		12	22	± 0,03	22	5,5	± 0,2	17,5	-	6	0,025
SP 15 C-D		15	24	± 0,065	31	9,5	± 0,2	21	5,5	9	0,030
SP 22 C-D		22	36	± 0,08	45	9,8	± 0,2	30,5	6	15	0,100
SP 30 C-D		30	45	± 0,08	55	13,8	± 0,3	36,8	8	25	0,200
SP 45 C-D	45	55	± 0,095	75	19	± 0,4	53,5	10	40	0,450	
SP 8 SS-CD	Scatola interamente in acciaio inox 303, sfera grande in plastica e sfere piccole in acciaio AISI 420 Stainless steel box 303, big plastic ball and small stainless steel balls AISI 420	8	18	± 0,03	18	2,2	± 0,2	12	-	3	0,015
SP 12 SS-CD		12	22	± 0,03	27,3	7,5	± 0,2	16,8	4,5	6	0,028
SP 12 SS-CD(2)		12	22	± 0,03	22	5,5	± 0,2	17,5	-	6	0,025
SP 15 SS-CD		15	24	± 0,065	31	9,5	± 0,2	21	5,5	9	0,030
SP 22 SS-CD		22	36	± 0,08	45	9,8	± 0,2	30,5	6	15	0,100
SP 30 SS-CD		30	45	± 0,08	55	13,8	± 0,3	36,8	8	25	0,200
SP 45 SS-CD	45	55	± 0,095	75	19	± 0,4	53,5	10	40	0,450	

## SERIE SP MASSICCIA MASSIVE SP SERIES

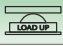

per carichi fino a 200 kg  
for loads till 200 kg

Ø sfera 1"  
Ø 1" ball



Scatola massiccia in acciaio al carbonio ricavata di macchina da barra piena con coperchio in lamiera stampata e foro di scarico sul fondo. Guarnizione parapolvere solo su richiesta.

Carbon steel massive box obtained from machine full bar, with pressed sheet cover and discharge hole on the base. Dust-saving gasket only on request.

Tipo Type	Descrizione Description	dw	D	D1	h	H	a	Portata - Capacity kg  	Peso Weight kg	
SP 25 A	Scatola e sfere in acciaio Steel box and balls	1" = 25,4	38 ± 0,08	45	14 ± 0,2	31	5	200	80	0,190
SP 25 B	Scatola zincata e sfere in acciaio Zinc-coated box and steel balls	1" = 25,4	38 ± 0,08	45	14 ± 0,2	31	5	200	80	0,190
SP 25 C	Scatola zincata e tutte sfere inox AISI 420 Zinc-coated box and stainless steel balls AISI 420	1" = 25,4	38 ± 0,08	45	14 ± 0,2	31	5	110	44	0,190
SP 25 D	Scatola zincata sfera grande plastica e sfere piccole acciaio Zinc-coated box, big plastic ball and small steel balls	1" = 25,4	38 ± 0,08	45	14 ± 0,2	31	5	18	7	0,110
SP 25 SS	Scatola interamente acciaio inox 303 e tutte le sfere inox AISI 420 Stainless steel box 303, and stainless steel balls AISI 420	1" = 25,4	38 ± 0,08	45	14 ± 0,2	31	5	110	44	0,190