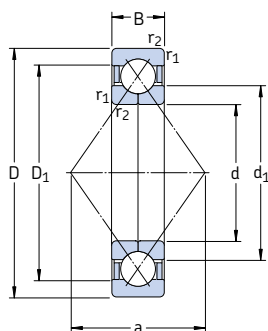
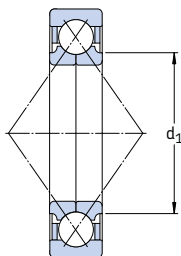


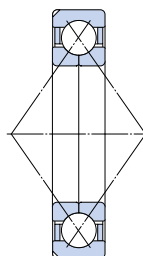
Шарикоподшипники с четырехточечным контактом d 15 – 65 мм



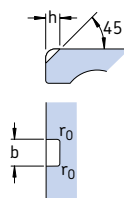
Базовая конструкция



SKF Explorer

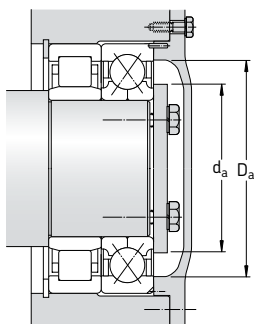
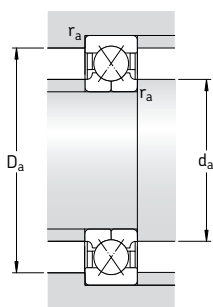


Подшипник с фиксирующими пазами



Основные размеры		Грузоподъемность			Граничная нагрузка по усталости P_u	Частота вращения		Масса	Обозначение Подшипник с фиксирующими пазами	без фиксирующих пазов
d	D	B	C	C_0		номинальная	предельная			
мм			кН		кН	об/мин	кг	–		
15	35	11	12,7	8,3	0,36	22 000	36 000	0,062	QJ 202 N2MA	–
17	40 47	12 14	17 23,4	11,4 15	0,45 0,64	22 000 17 000	30 000 28 000	0,082 0,14	* QJ 203 N2MA QJ 303 N2MA	– –
20	52 52	15 15	32 32	21,6 21,6	0,85 0,85	18 000 18 000	24 000 24 000	0,18 0,18	* QJ 304 N2MA * QJ 304 N2PHAS	* QJ 304 MA –
25	52 62	15 17	27 42,5	21,2 30	0,83 1,18	16 000 15 000	22 000 20 000	0,16 0,29	* QJ 205 N2MA * QJ 305 N2MA	* QJ 205 MA * QJ 305 MA
30	62 72 72	16 19 19	37,5 53 53	30,5 41,5 41,5	1,2 1,63 1,63	14 000 12 000 12 000	19 000 17 000 17 000	0,24 0,42 0,42	* QJ 206 N2MA * QJ 306 N2MA * QJ 306 N2PHAS	* QJ 206 MA * QJ 306 MA –
35	72 80 80	17 21 21	49 64 64	41,5 51 51	1,63 1,96 1,96	12 000 11 000 11 000	17 000 15 000 15 000	0,36 0,57 0,57	* QJ 207 N2MA * QJ 307 N2MA * QJ 307 N2PHAS	– * QJ 307 MA –
40	80 90	18 23	56 78	49 64	1,9 2,45	11 000 10 000	15 000 14 000	0,45 0,78	* QJ 208 N2MA * QJ 308 N2MA	* QJ 208 MA * QJ 308 MA
45	85 100 100	19 25 25	63 100 100	56 83 83	2,16 3,25 3,25	10 000 9 000 9 000	14 000 12 000 12 000	0,52 1,05 1,05	– * QJ 309 N2MA * QJ 309 N2PHAS	* QJ 209 MA * QJ 309 MA –
50	90 110 110	20 27 27	65,5 118 118	61 100 100	2,4 3,9 3,9	9 000 8 000 8 000	13 000 11 000 11 000	0,59 1,35 1,35	– – –	* QJ 210 MA * QJ 310 MA * QJ 310 PHAS
55	100 120	21 29	85 137	83 118	3,2 4,55	8 000 7 000	11 000 10 000	0,77 1,75	* QJ 211 N2MA * QJ 311 N2MA	* QJ 211 MA * QJ 311 MA
60	110 110 130	22 22 31	96,5 96,5 156	93 93 137	3,65 3,65 5,3	7 500 7 500 6 700	10 000 10 000 9 000	0,99 0,99 2,15	* QJ 212 N2MA * QJ 212 N2PHAS * QJ 312 N2MA	* QJ 212 MA – * QJ 312 MA
65	120 140	23 33	110 176	112 156	4,4 6,1	6 700 6 300	9 500 8 500	1,20 2,70	* QJ 213 N2MA –	* QJ 213 MA * QJ 313 MA

* Подшипник SKF Explorer



Размеры					Размеры пазов			Размеры сопряженных деталей		
d	d ₁	D ₁	r _{1,2} МИН.	a	b	h	r ₀	d _a МИН.	D _a МАКС.	r _a МАКС.
мм					мм			мм		
15	22	28,1	0,6	18	3	2,2	0,5	19,2	30,8	0,6
17	23,5 27,7	32,5 36,3	0,6 1	20 22	3,5 4,5	2,5 3,5	0,5 0,5	21,2 22,6	35,8 41,4	0,6 1
20	27,5 27,5	40,8 40,8	1,1 1,1	25 25	4,5 4,5	3,5 3,5	0,5 0,5	27 27	45 45	1 1
25	31,5 34	43 49	1 1,1	27 30	4,5 4,5	3 3,5	0,5 0,5	30,6 32	46,4 55	1 1
30	37,5 40,5 40,5	50,8 58,2 58,2	1 1,1 1,1	32 36 36	4,5 4,5 4,5	3,5 3,5 3,5	0,5 0,5 0,5	35,6 37 37	56,4 65 65	1 1 1
35	44 46,2 46,2	59 64,3 64,3	1,1 1,5 1,5	37 40 40	4,5 5,5 5,5	3,5 4 4	0,5 0,5 0,5	42 44 44	65 71 71	1 1,5 1,5
40	49,5 52	66 72,5	1,1 1,5	42 46	5,5 5,5	4 4	0,5 0,5	47 49	73 81	1 1,5
45	54,5 58 58	72 81,2 81,2	1,1 1,5 1,5	46 51 51	- 6,5 6,5	- 5 5	- 0,5 0,5	52 54 54	78 91 91	1 1,5 1,5
50	59,5 65 65	76,5 90 90	1,1 2 2	49 56 56	5,5 - -	4 - -	0,5 - -	57 61 61	83 99 99	1 2 2
55	66 70,5	84,7 97,8	1,5 2	54 61	6,5 6,5	5 8,1	0,5 0,5	64 66	91 109	1,5 2
60	72 72 77	93 93 106	1,5 1,5 2,1	60 60 67	6,5 6,5 6,5	5 5 8,1	0,5 0,5 0,5	69 69 72	101 101 118	1,5 1,5 2
65	78,5 82,5	101 115	1,5 2,1	65 72	6,5 -	6,5 -	0,5 -	74 77	111 128	1,5 2