

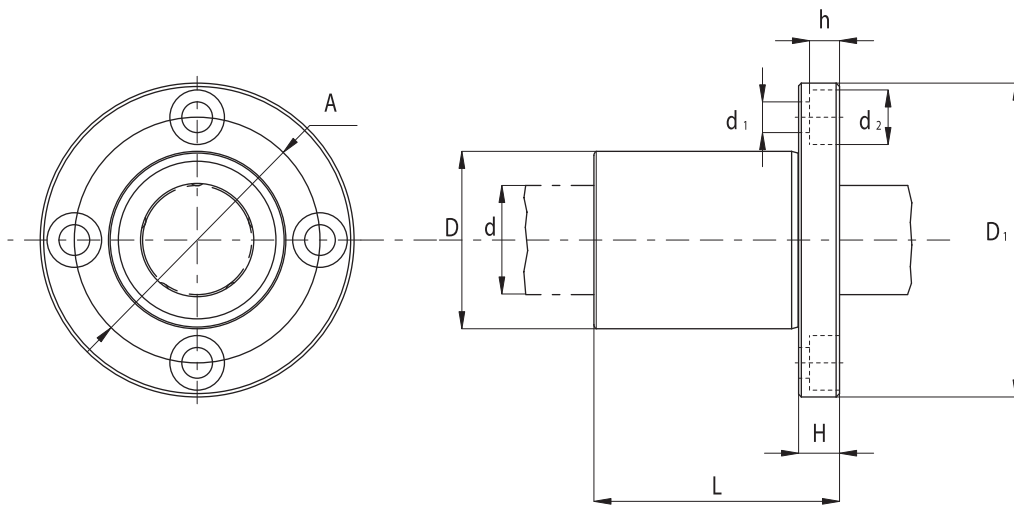


LAGER FÜR LINEARE BEWEGUNGSTECHNIK
ПОДШИПНИКИ ДЛЯ СИСТЕМ ЛИНЕЙНОГО ПЕРЕМЕЩЕНИЯ

Lager für lineare Bewegungstechnik - Подшипники для систем линейного перемещения

KBF

Polyamidkäfig - Сепаратор из полиамида



Тип Тип	Kugeln к-во рециркуляц ий	Gewicht Вес [kg]	d [mm]	d Toleranz Допуск [μm]	D [mm]	D Toleranz Допуск [μm]	L [mm]	L Toleranz Допуск [mm]	D ₁ [mm]	D ₁ Toleranz Допуск [mm]
KBF 08	4	0.044	8	+8 ÷ 0	16	0 ÷ -8	25	0 ÷ -0.2	32	0 ÷ -0.2
KBF 12	4	0.086	12	+8 ÷ 0	22	0 ÷ -9	32	0 ÷ -0.2	42	0 ÷ -0.2
KBF 16	5	0.120	16	+9 ÷ -1	26	0 ÷ -9	36	0 ÷ -0.2	46	0 ÷ -0.2
KBF 20	5	0.184	20	+9 ÷ -1	32	0 ÷ -11	45	0 ÷ -0.2	54	0 ÷ -0.2
KBF 25	6	0.335	25	+11 ÷ -1	40	0 ÷ -11	58	0 ÷ -0.3	62	0 ÷ -0.2
KBF 30	6	0.545	30	+11 ÷ -1	47	0 ÷ -11	68	0 ÷ -0.3	76	0 ÷ -0.2
KBF 40	6	1.180	40	+13 ÷ -2	62	0 ÷ -13	80	0 ÷ -0.3	98	0 ÷ -0.3
KBF 50	6	1.730	50	+13 ÷ -2	75	0 ÷ -13	100	0 ÷ -0.3	112	0 ÷ -0.3
KBF 60	6	3.180	60	+13 ÷ -2	90	0 ÷ -15	125	0 ÷ -0.4	134	0 ÷ -0.3

Тип Тип	H [mm]	A [mm]	d1xd2xh [mm]	Toleranz Rechtwinkligkeit Flansch Допуск перпендикулярности фланца [μm]	Exzentrizität max. Макс. эксцентрисичность [μm]	Toleranz Radialspiel опуск радиального зазора [μm]	Tragzahl Нагрузочная способность [N]	
							C	C ₀
KBF 08	5	24	3.4 x 6.5 x 3.3	12	12	-5	270	410
KBF 12	6	32	4.5 x 8 x 4.4	12	12	-5	520	790
KBF 16	6	36	4.5 x 8 x 4.4	12	12	-7	590	910
KBF 20	8	43	5.5 x 9.5 x 5.4	15	15	-9	880	1400
KBF 25	8	51	5.5 x 9.5 x 5.4	15	15	-9	1000	1600
KBF 30	10	62	6.6 x 11 x 6.5	15	15	-9	1600	2800
KBF 40	13	80	9 x 14 x 8.6	20	20	-13	2200	4100
KBF 50	13	94	9 x 14 x 8.6	20	20	-13	3900	8100
KBF 60	18	112	11 x 17.5 x 10.8	25	25	-13	4800	10200

Bestellnummer/Обозначение при заказе
Bestellnummer/Обозначение при заказе

KBF - d - PP
KBF - d

[Abdichtung auf beiden Seiten / уплотнения с двух сторон].
[ohne Dichtscheiben / без прокладок].

Beispiel: KBF 20 PP (Modell KBF, Wellendurchmesser 20 mm, Dichtungen beidseitig).

Пример: KBF 20 PP (модель KBF, диаметр вала 20 мм, уплотнения с двух сторон).