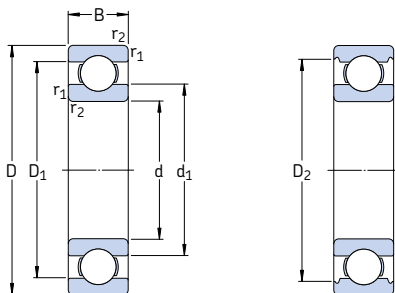
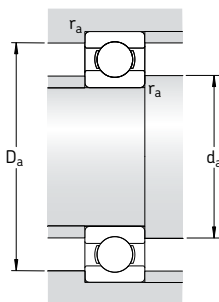


## Однорядные радиальные шарикоподшипники d 65 – 85 мм



Основные размеры			Грузоподъемность		Граничная нагрузка по статист. долговечности $P_u$	Частота вращения		Масса	Обозначение
d	D	B	C	$C_0$		номинальная	предельная		
мм			кН		кН	об/мин	кг		
<b>65</b>	85	10	12,4	12,7	0,54	16 000	10 000	0,13	<b>61813</b>
	90	13	17,4	16	0,68	15 000	9 500	0,22	<b>61913</b>
	100	11	22,5	16,6	0,83	14 000	9 000	0,30	* <b>16013</b>
	100	18	31,9	25	1,06	14 000	9 000	0,44	* <b>6013</b>
	120	23	58,5	40,5	1,73	12 000	7 500	0,99	* <b>6213</b>
	140	33	97,5	60	2,5	10 000	6 700	2,10	* <b>6313</b>
	160	37	119	78	3,15	9 500	6 000	3,30	<b>6413</b>
<b>70</b>	90	10	12,4	13,2	0,56	15 000	9 000	0,14	<b>61814</b>
	100	16	23,8	21,2	0,9	14 000	8 500	0,35	<b>61914</b>
	110	13	29,1	25	1,06	13 000	8 000	0,43	* <b>16014</b>
	110	20	39,7	31	1,32	13 000	8 000	0,60	* <b>6014</b>
	125	24	63,7	45	1,9	11 000	7 000	1,05	* <b>6214</b>
	150	35	111	68	2,75	9 500	6 300	2,50	* <b>6314</b>
	180	42	143	104	3,9	8 500	5 300	4,85	<b>6414</b>
<b>75</b>	95	10	12,7	14,3	0,61	14 000	8 500	0,15	<b>61815</b>
	105	16	24,2	19,3	0,965	13 000	8 000	0,37	<b>61915</b>
	110	12	28,6	27	1,14	13 000	8 000	0,38	<b>16115</b>
	115	13	30,2	27	1,14	12 000	7 500	0,46	* <b>16015</b>
	115	20	41,6	33,5	1,43	12 000	7 500	0,64	* <b>6015</b>
	130	25	68,9	49	2,04	10 000	6 700	1,20	* <b>6215</b>
	160	37	119	76,5	3	9 000	5 600	3,00	* <b>6315</b>
	190	45	153	114	4,15	8 000	5 000	6,80	<b>6415</b>
<b>80</b>	100	10	13	15	0,64	13 000	8 000	0,15	<b>61816</b>
	110	16	25,1	20,4	1,02	12 000	7 500	0,40	<b>61916</b>
	125	14	35,1	31,5	1,32	11 000	7 000	0,60	* <b>16016</b>
	125	22	49,4	40	1,66	11 000	7 000	0,85	* <b>6016</b>
	140	26	72,8	55	2,2	9 500	6 000	1,40	* <b>6216</b>
	170	39	130	86,5	3,25	8 500	5 300	3,60	* <b>6316</b>
	200	48	163	125	4,5	7 500	4 800	8,00	<b>6416</b>
<b>85</b>	110	13	19,5	20,8	0,88	12 000	7 500	0,27	<b>61817</b>
	120	18	31,9	30	1,25	11 000	7 000	0,55	<b>61917</b>
	130	14	35,8	33,5	1,37	11 000	6 700	0,63	* <b>16017</b>
	130	22	52	43	1,76	11 000	6 700	0,89	* <b>6017</b>
	150	28	87,1	64	2,5	9 000	5 600	1,80	* <b>6217</b>
	180	41	140	96,5	3,55	8 000	5 000	4,25	* <b>6317</b>
	210	52	174	137	4,75	7 000	4 500	9,50	<b>6417</b>

\* Подшипник SKF Explorer



Размеры					Размеры сопряженных деталей			Расчетные коэффициенты	
d	d <sub>1</sub>	D <sub>1</sub>	D <sub>2</sub>	r <sub>1,2</sub> МИН.	d <sub>a</sub> МИН.	D <sub>a</sub> МАКС.	r <sub>a</sub> МАКС.	k <sub>r</sub>	f <sub>0</sub>
мм	-	-	-	-	мм	-	-	-	-
<b>65</b>	71,6	78,4	-	0,6	68,2	81,8	0,6	0,015	17
	73,2	81,8	-	1	69,6	85,4	1	0,02	17
	76,5	88,4	-	0,6	68,2	96,8	0,6	0,02	16
	76,3	88,7	91,5	1,1	71	94	1	0,025	16
	83,3	102	106	1,5	74	111	1,5	0,025	15
	88,4	116	121	2,1	77	128	2	0,03	13
	94	131	-	2,1	79	146	2	0,035	12
<b>70</b>	76,6	83,4	-	0,6	73,2	86,8	0,6	0,015	17
	79,7	90,3	-	1	74,6	95,4	1	0,02	16
	83,3	96,8	-	0,6	73,2	106	0,6	0,02	16
	82,9	97,2	99,9	1,1	76	104	1	0,025	16
	87,1	108	111	1,5	79	116	1,5	0,025	15
	95	125	130	2,1	82	138	2	0,03	13
	104	146	-	3	86	164	2,5	0,035	12
<b>75</b>	81,6	88,4	-	0,6	78,2	91,8	0,6	0,015	17
	84,7	95,3	-	1	79,6	100	1	0,02	14
	88,3	102	-	0,6	77	108	0,3	0,02	16
	88,3	102	-	0,6	78,2	111	0,6	0,02	16
	87,9	102	105	1,1	81	109	1	0,025	16
	92,1	113	117	1,5	84	121	1,5	0,025	15
	101	133	138	2,1	87	148	2	0,03	13
	110	154	-	3	91	174	2,5	0,035	12
	<b>80</b>	86,6	93,4	-	0,6	83,2	96,8	0,6	0,015
89,8		100	102	1	84,6	105	1	0,02	14
95,3		110	-	0,6	83,2	121	0,6	0,02	16
94,4		111	114	1,1	86	119	1	0,025	16
101		122	127	2	91	129	2	0,025	15
108		142	147	2,1	92	158	2	0,03	13
117		163	-	3	96	184	2,5	0,035	12
<b>85</b>		93,2	102	-	1	89,6	105	1	0,015
	96,4	109	-	1,1	91	114	1	0,02	16
	100	115	-	0,6	88,2	126	0,6	0,02	16
	99,4	116	119	1,1	92	123	1	0,025	16
	106	130	134	2	96	139	2	0,025	15
	115	151	155	3	99	166	2,5	0,03	13
	123	171	-	4	105	190	3	0,035	12