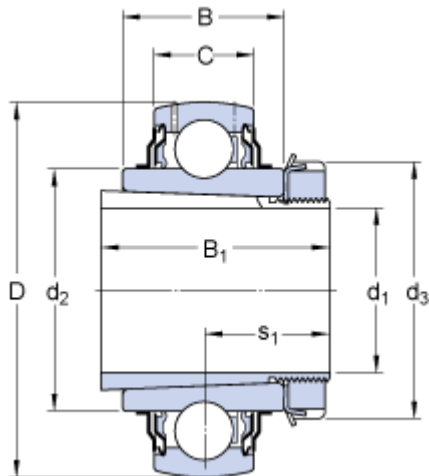


# YSA 211-2FK + H 2311

## Размеры



$d_1$	50	mm
D	100	mm
$B_1$	59	mm
B	40	mm
C	25	mm
$d_2$	≈ 69.06	mm
$d_3$	75	mm
$s_1$	≈ 32.5	mm

Value for  $s_1$  before the sleeve is driven into the bearing bore (sleeve and inner ring bore at starting position).

## Расчётные данные

Номинальная динамическая грузоподъёмность	C	43.6	kN
Номинальная статическая грузоподъёмность	$C_0$	29	kN
Предел усталостной прочности	$P_u$	1.2	kN
Предельная частота вращения		3600	r/min
Расчётный коэффициент	$f_0$	14	

## Масса

Масса подшипника и закрепительной втулки		1.1	kg
--	--	-----	----

## Информация по монтажу

Соответствующий гаечный ключ		HN 10-11	
Рекомендуемый угол затяжки стопорной гайки	$\alpha$	90	°