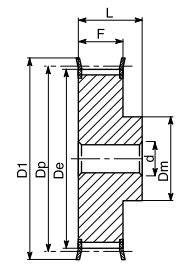
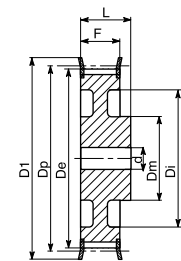


ХН 200 – шаг 7/8" (22,225 мм)

Характеристики	Обозначение	КОД	Тип шкива	Типо-размер реборды	К-во зубьев	Dp, мм	De, мм	Df, мм	Dm, мм	Di, мм	F, мм	L, мм	Диаметр черного отверстия, мм	Масса, кг	
Сталь	С ребордами	18ХН200	ХН20018	6F	F44	18	127,34	124,55	140	100	—	65	80	24	5,90
		19ХН200	ХН20019	6F	F46	19	134,41	131,62	146	100	—	65	80	24	6,50
		20ХН200	ХН20020	6F	F50	20	141,49	138,69	155	100	—	65	80	24	7,20
		21ХН200	ХН20021	6F	F51	21	148,56	145,77	160	110	—	65	80	24	7,90
		22ХН200	ХН20022	6F	F52	22	155,64	152,84	168	110	—	65	80	24	8,70
		24ХН200	ХН20024	6F	F81	24	169,79	166,99	184	120	—	65	80	24	10,60
		25ХН200	ХН20025	6F	F56	25	176,86	174,07	188	120	—	65	80	24	11,40
		26ХН200	ХН20026	6F	F59	26	183,94	181,14	200	120	—	65	80	24	12,20
		27ХН200	ХН20027	6F	F59	27	191,01	188,22	200	120	—	65	80	24	13,50
		28ХН200	ХН20028	6F	F61	28	198,08	195,29	212	150	—	65	80	24	14,80
		30ХН200	ХН20030	6F	F62	30	212,23	209,44	226	150	—	65	80	24	16,60
		32ХН200	ХН20032	6WF	F64	32	226,38	223,59	240	150	184	65	80	24	17,90
		34ХН200	ХН20034	6WF	F66	34	240,53	237,74	256	150	198	65	80	24	18,20
		Литейный чугун	С ребордами	38ХН200	ХН20038	6WF	F69	38	268,83	266,03	286	150	227	65	100
40ХН200	ХН20040			6WF	F70	40	282,98	280,18	296	150	241	65	100	28	22,10
Без реборд	46ХН200		ХН20046	6W	—	46	325,42	322,63	—	150	83	65	100	28	26,00
	48ХН200		ХН20048	6W	—	48	339,57	336,78	—	150	297	65	100	28	27,60
	50ХН200		ХН20050	6W	—	50	410,32	407,52	—	150	368	65	100	28	27,60
	60ХН200		ХН20060	6W	—	60	424,47	421,67	—	150	382	65	100	28	22,10
	70ХН200		ХН20070	6A	—	0	495,21	492,42	—	190	453	65	100	28	39,00
	72ХН200		ХН20072	6A	—	72	509,36	506,56	—	190	467	65	100	28	42,00
	78ХН200		ХН20078	6A	—	78	551,81	549,01	—	190	510	65	100	28	48,00
	80ХН200		ХН20080	6A	—	80	565,95	563,16	—	190	524	65	100	28	51,00
	82ХН200		ХН20082	6A	—	82	580,10	577,31	—	190	538	65	100	28	54,00
	84ХН200		ХН20084	6A	—	84	594,25	591,46	—	190	552	65	100	28	57,00
	94ХН200		ХН20094	6A	—	94	665,00	662,20	—	190	623	65	100	28	64,00
	96ХН200		ХН20096	6A	—	96	679,15	676,35	—	190	637	65	100	28	67,00
118ХН200	ХН20118	6A	—	118	834,78	831,99	—	190	792	65	100	28	88,00		
120ХН200	ХН20120	6A	—	120	848,93	846,14	—	190	806	65	100	28	90,00		



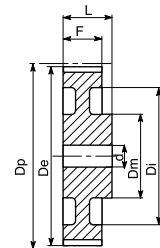
Тип 6F



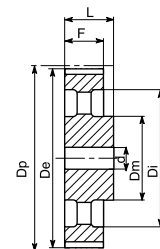
Тип 6WF

ХН 300 – шаг 7/8 дюйма (22,225 мм)

Характеристики	Обозначение	КОД	Тип шкива	Типо-размер реборды	К-во зубьев	Dp, мм	De, мм	Df, мм	Dm, мм	Di, мм	F, мм	L, мм	Диаметр черного отверстия, мм	Масса, кг	
Сталь	С ребордами	18ХН300	ХН30018	6F	F44	18	127,34	124,55	140	100	—	90,5	110	28	8,90
		19ХН300	ХН30019	6F	F46	19	134,41	131,62	146	100	—	90,5	110	28	9,20
		20ХН300	ХН30020	6F	F50	20	141,49	138,69	155	100	—	90,5	110	28	9,50
		21ХН300	ХН30021	6F	F51	21	148,56	145,77	160	110	—	90,5	110	28	10,80
		22ХН300	ХН30022	6F	F52	22	155,64	152,84	168	110	—	90,5	110	28	12,10
		24ХН300	ХН30024	6F	F81	24	169,79	166,99	184	120	—	90,5	110	28	14,10
		25ХН300	ХН30025	6F	F56	25	176,86	174,07	188	120	—	90,5	110	28	15,40
		26ХН300	ХН30026	6F	F59	26	183,94	181,14	200	120	—	90,5	110	28	16,70
		27ХН300	ХН30027	6F	F59	27	191,01	188,22	200	120	—	90,5	110	28	18,40
		28ХН300	ХН30028	6F	F61	28	198,08	195,29	212	150	—	90,5	110	28	20,20
		30ХН300	ХН30030	6F	F62	30	212,23	209,44	226	150	—	90,5	110	28	23,80
		32ХН300	ХН30032	6WF	F64	32	226,38	223,59	240	150	—	90,5	110	28	26,60
		34ХН300	ХН30034	6WF	F66	34	240,53	237,74	256	150	198	90,5	110	28	29,40
		Литейный чугун	С ребордами	38ХН300	ХН30038	6WF	F69	38	268,83	266,03	286	175	227	90,5	120
40ХН300	ХН30040			6WF	F70	40	282,98	280,18	296	175	241	90,5	120	32	37,50
Без реборд	46ХН300		ХН30046	6W	—	46	325,42	322,63	—	175	283	90,5	120	32	32,50
	48ХН300		ХН30048	6W	—	48	339,57	336,78	—	175	297	90,5	120	32	34,00
	50ХН300		ХН30050	6W	—	50	410,32	407,52	—	175	368	90,5	120	32	37,00
	60ХН300		ХН30060	6W	—	60	424,47	421,67	—	175	382	90,5	120	32	39,00
	70ХН300		ХН30070	6A	—	70	495,21	492,42	—	175	453	90,5	120	32	53,00
	72ХН300		ХН30072	6A	—	72	509,36	506,56	—	175	467	90,5	120	32	55,00
	78ХН300		ХН30078	6A	—	78	551,81	549,01	—	175	510	90,5	120	32	62,00
	80ХН300		ХН30080	6A	—	80	565,95	563,16	—	175	524	90,5	120	32	64,00
	82ХН300		ХН30082	6A	—	82	580,10	577,31	—	175	538	90,5	120	32	66,00
	84ХН300		ХН30084	6A	—	84	594,25	591,46	—	175	552	90,5	120	32	69,00
	94ХН300		ХН30094	6A	—	94	665,00	662,20	—	175	623	90,5	120	32	81,00
	96ХН300		ХН30096	6A	—	96	679,15	676,35	—	175	637	90,5	120	32	85,00
118ХН300	ХН30118	6A	—	118	834,78	831,99	—	175	792	90,5	120	32	116,00		
120ХН300	ХН30120	6A	—	120	848,93	846,14	—	175	806	90,5	120	32	121,00		



Тип 6W



Тип 6A

