



Микро – фрезерный станок MF 70 и координатный стол KT 70 теперь доступны в подготовленной для ЧПУ версии.

Микро – фрезерный станок MF 70 подготовленный для ЧПУ



С шаговыми двигателями вместо маховиков по осям X (поперечная), Y (продольная) и Z (вертикальная).

Будет интересен тем, у кого уже есть блок управления ЧПУ или планируется приобрести его у другого производителя. Шаговые двигатели и концевые выключатели с кабелем, длиной 2,2 м и стандартными разъемами SUB-D 9 pin для осей X, Y, Z. Без блока управления ЧПУ, без программного обеспечения ЧПУ.

В остальных технических характеристиках идентичен описанному справа микрофрезерному станку MF 70.

Исключения: большой рабочий стол с большим рабочим полем по осям X (поперечной) и Y (продольной). Включает цанги МИКРОМОТ (стальные, закаленные, трехлепестковые) по 1 шт. 1 – 1,5 – 2 – 2,4 – 3 – 3,2 мм. Показанные на фото ступенчатые зажимы также входят в комплект поставки.

Технические данные:

230 В. 100 Вт. 50/60 Гц. Скорость шпинделя 5000 – 20000 об/мин. Стол 250 x 70 мм. Ход по оси X (поперечной) 150 мм, по Y (продольной) 70 мм, по оси Z (вертикальная) 70 мм. Точность шаговых двигателей 0,005 мм. Общая высота 370 мм. Вес около 7 кг.

№ 27 112

Координатный стол KT 50 подготовленный для ЧПУ

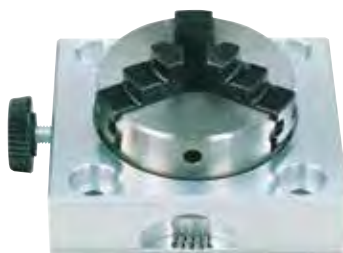


Из твердого алюминия (с уплотненной поверхностью), как описано справа. С двумя шаговыми двигателями по осям X (поперечной) и Y (продольной). Размеры стола и ходы по осям – как у MF 70 подготовленного для ЧПУ.

№ 27 114

Делительная головка для микрофрезерного станка MF 70 и координатного стола KT 70

Для обработки круглых заготовок, изготовления радиально смещенных отверстий и пазов, фрезерования четырех- шести- и многогранников. Точная установка угла поворота за счет шкалы с лимбом. Патрон, оснащенный двусторонними кулачками, позволяет закреплять детали размером от 1,5 до 32 мм на прямых кулачках, и от 12 до 65 мм на обратных. Отверстие в патроне - 11 мм (для обработки длинных валов в вертикальном положении). Имеются отверстия для вертикальной и горизонтальной установки, а также подходящие сухари и крепежные болты для установки на микрофрезерном станке MF 70 или координатном столе KT 70. Размер 72 x 64 x 38 мм. Поставляется в деревянной коробке со сдвижной крышкой.



№ 24 264

№ 24 260

Высокоточные тиски PM 40

Фрезерованы из стали.

Ширина губок 46 мм, развод 34 мм. Общая длина 70 мм. Предназначены для высокоточных работ на микрофрезерном станке MF 70 или на координатном столе KT 70.

В комплект входит специальный крепеж. Упакованы в деревянную коробку со сдвижной крышкой.

