



Свечной ключ на 1/2" с магнитной вставкой
 Мощный постоянный магнит плотно удерживает свечу. Длина 65 мм.

16 mm 23 392

То же, но длина 70 мм

18 mm 23 394
 19 mm 23 395
 21 mm 23 396



Торцевые головки на 1/2"
 Тонкостенные (от 19 мм)
 Хром-ванадиевая сталь.

8 mm 23 400
 9 mm 23 402
 10 mm 23 404
 11 mm 23 406
 12 mm 23 408
 13 mm 23 410
 14 mm 23 412
 15 mm 23 414
 16 mm 23 415
 17 mm 23 416
 18 mm 23 417
 19 mm 23 418
 20 mm 23 419
 21 mm 23 420
 22 mm 23 422
 23 mm 23 423
 24 mm 23 424
 27 mm 23 426
 30 mm 23 428
 32 mm 23 430
 34 mm 23 431
 36 mm 23 429



Удлиненные головки на 1/2"
 Для выступающих болтов.
 Хром-ванадиевая сталь. Длина 79 мм.

10 mm 23 355
 11 mm 23 356
 12 mm 23 357
 13 mm 23 358
 14 mm 23 359
 15 mm 23 360
 16 mm 23 361
 17 mm 23 362
 18 mm 23 363
 19 mm 23 364
 21 mm 23 365
 22 mm 23 366
 24 mm 23 367

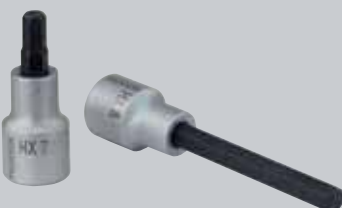


Отверточные биты плоские на 1/2", 55 мм
 Наконечники из хром-кремний-марганец-молибденового сплава. Головки из CrV.

FD 8 mm 23 462
 FD 10 mm 23 464

Отверточные биты крестовые PH на 1/2", 55 мм
 Наконечники из хром-кремний-марганец-молибденового сплава. Головки из CrV.

PH 2 23 470
 PH 3 23 472
 PH 4 23 474



Головки с шестигранными вставками на 1/2", 55 мм
 Наконечники из хром-кремний-марганец-молибденового сплава. Головки из CrV.

HX 5 mm 23 476
 HX 6 mm 23 477
 HX 7 mm 23 478
 HX 8 mm 23 479
 HX 9 mm 23 463
 HX 10 mm 23 480
 HX 11 mm 23 465
 HX 12 mm 23 481
 HX 14 mm 23 482

Головки с шестигранными вставками на 1/2", 100 мм
 Наконечники из хром-кремний-марганец-молибденового сплава. Головки из CrV.

HX 5 mm 23 484
 HX 6 mm 23 475
 HX 7 mm 23 485
 HX 8 mm 23 486
 HX 9 mm 23 466
 HX 10 mm 23 487
 HX 11 mm 23 467
 HX 12 mm 23 483
 HX 14 mm 23 468