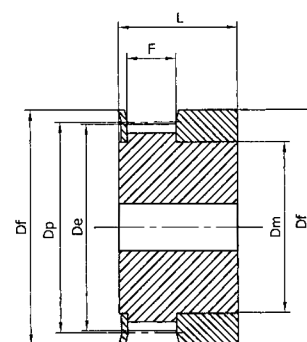
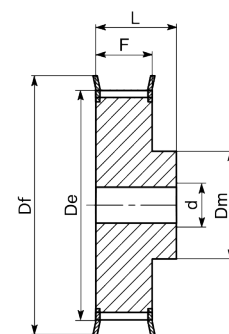


Т 10 (шаг 10 мм) для ремня шириной 16 мм

Обозначение	КОД	Тип шкива	Тип-размер реборды	К-во зубьев	Dp, мм	De, мм	Df, мм	Dm, мм	F, мм	L, мм	d, мм	Масса, кг
31Т10/12-2	31Т1012	6F	F15	12	38,35	36,35	42	28	21	31	6	0,076
31Т10/14-2	31Т1014	6F	F18	14	44,70	42,70	48	32	21	31	8	0,104
31Т10/15-2	31Т1015	6F	F19	15	47,90	45,90	51	32	21	31	8	0,116
31Т10/16-2	31Т1016	6F	F20	16	51,10	49,10	54	35	21	31	8	0,134
31Т10/18-2	31Т1018	6F	F22	18	57,45	55,45	60	40	21	31	8	0,167
31Т10/19-2	31Т1019	6F	F25	19	60,65	58,65	66	44	21	31	8	0,184
31Т10/20-2	31Т1020	6F	F25	20	63,80	61,80	66	46	21	31	8	0,208
31Т10/22-2	31Т1022	6F	F27	22	70,20	68,20	75	52	21	31	8	0,240
31Т10/24-2	31Т1024	6F	F29	24	76,55	74,55	83	58	21	31	8	0,288
31Т10/25-2	31Т1025	6F	F29	25	79,75	77,70	83	60	21	31	8	0,295
31Т10/26-2	31Т1026	6F	F30	26	82,90	80,90	87	60	21	31	8	0,310
31Т10/27-2	31Т1027	6F	F31	27	86,10	84,10	91	60	21	31	8	0,364
31Т10/28-2	31Т1028	6F	F32	28	89,25	87,25	93	60	21	31	8	0,441
31Т10/30-2	31Т1030	6F	F33	30	95,65	93,65	97	60	21	31	8	0,493
31Т10/32-2	31Т1032	6F	F35	32	102,00	100,00	106	65	21	31	10	0,623
31Т10/36-2	31Т1036	6F	F38	36	114,75	112,75	120	70	21	31	10	0,767
31Т10/40-2	31Т1040	6F	F41	40	127,45	125,45	131	80	21	31	10	0,950
31Т10/44-0	31Т1044	6	—	44	140,20	138,20	—	88	21	31	10	1,090
31Т10/48-0	31Т1048	6	—	48	152,95	150,95	—	95	21	31	16	1,704
31Т10/60-0	31Т1060	6	—	60	191,15	189,10	—	110	21	31	16	1,704



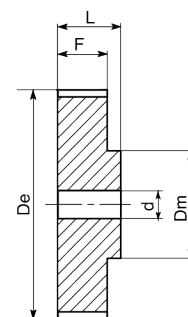
Тип 1F



Тип 6F

Т 10 (шаг 10 мм) для ремня шириной 25 мм

Обозначение	КОД	Тип шкива	Тип-размер реборды	К-во зубьев	Dp, мм	De, мм	Df, мм	Dm, мм	F, мм	L, мм	d, мм	Масса, кг
40Т10/12-2	40Т1012	6F	F15	12	38,35	36,35	42	28	30	40	6	0,099
40Т10/14-2	40Т1014	6F	F18	14	44,70	42,70	48	32	30	40	8	0,134
40Т10/15-2	40Т1015	6F	F19	15	47,90	45,90	51	32	30	40	8	0,152
40Т10/16-2	40Т1016	6F	F20	16	51,10	49,10	54	35	30	40	8	0,176
40Т10/18-2	40Т1018	6F	F22	18	57,45	55,45	60	40	30	40	8	0,224
40Т10/19-2	40Т1019	6F	F25	19	60,65	58,65	66	44	30	40	8	0,247
40Т10/20-2	40Т1020	6F	F25	20	63,80	61,80	66	46	30	40	8	0,276
40Т10/22-2	40Т1022	6F	F27	22	70,20	68,20	75	52	30	40	8	0,310
40Т10/24-2	40Т1024	6F	F29	24	76,55	74,55	83	58	30	40	8	0,392
40Т10/25-2	40Т1025	6F	F29	25	79,75	77,70	83	60	30	40	8	0,422
40Т10/26-2	40Т1026	6F	F30	26	82,90	80,90	87	60	30	40	8	0,480
40Т10/27-2	40Т1027	6F	F31	27	86,10	84,10	91	60	30	40	8	0,536
40Т10/28-2	40Т1028	6F	F32	28	89,25	87,25	93	60	30	40	8	0,590
40Т10/30-2	40Т1030	6F	F33	30	95,65	93,65	97	60	30	40	8	0,640
40Т10/32-2	40Т1032	6F	F35	32	102,00	100,00	106	65	30	40	10	0,693
40Т10/36-2	40Т1036	6F	F38	36	114,75	112,75	120	70	30	40	10	0,873
40Т10/40-2	40Т1040	6F	F41	40	127,45	125,45	131	80	30	40	10	1,067
40Т10/44-0	40Т1044	6	—	44	140,20	138,20	—	88	30	40	10	1,310
40Т10/48-0	40Т1048	6	—	48	152,95	150,95	—	95	30	40	16	1,516
40Т10/60-0	40Т1060	6	—	60	191,15	189,10	—	110	30	40	16	2,339



Тип 6

Материал: алюминий 6082
Т6 UNI 9006/4, пригодный
для анодной обработки

