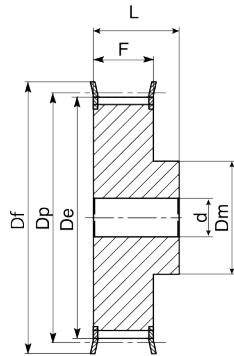
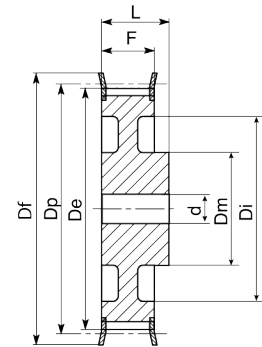


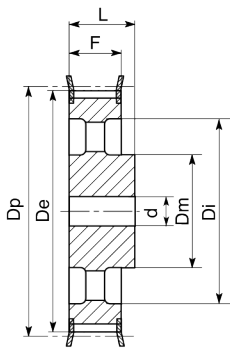
Тип 6



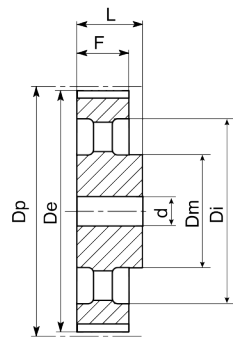
Тип 6F



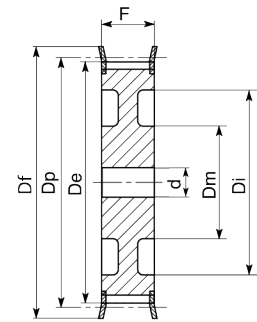
Тип 6WF



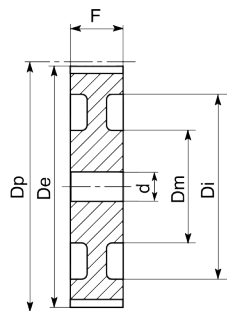
Тип 6AF



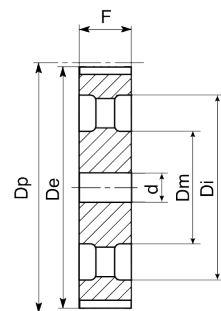
Тип 6A



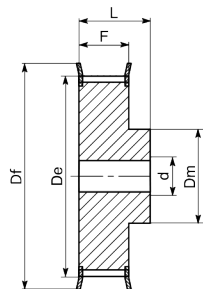
Тип 10WF



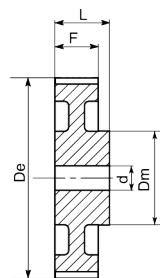
Тип 10W



Тип 10A



Тип 6F



Тип 6W

HTD® 5M-15

Характеристики	Обозначение	КОД	Тип шкива	Типо-размер реборды	К-во зубьев	Dp, мм	De, мм	Df, мм	Dm, мм	Di, мм	F, мм	L, мм	Диаметр черного отверстия	Масса, кг	
Сталь С45 Е – UNI EN 10083–1	С ребордами	12 5M 15	05M1512	6F	F07	12	19,10	17,96	23	12,0	–	20,5	26	4	0,034
		14 5M 15	05M1514	6F	F08	14	22,28	21,14	25	13,0	–	20,5	26	6	0,046
		15 5M 15	05M1515	6F	F09	15	23,87	22,73	28	16,0	–	20,5	26	6	0,056
		16 5M 15	05M1516	6F	F09	16	25,46	24,32	28	16,5	–	20,5	26	6	0,064
		18 5M 15	05M1518	6F	F10	18	28,65	27,51	32	20,0	–	20,5	26	6	0,086
		20 5M 15	05M1520	6F	F12	20	31,83	30,69	36	23,0	–	20,5	26	6	0,112
		21 5M 15	05M1521	6F	F14	21	33,42	32,28	38	24,0	–	20,5	26	6	0,130
		22 5M 15	05M1522	6F	F14	22	35,01	33,87	38	25,5	–	20,5	26	6	0,140
		24 5M 15	05M1524	6F	F15	24	38,20	37,06	42	27,0	–	20,5	28	6	0,180
		26 5M 15	05M1526	6F	F17	26	41,38	40,24	44	30,0	–	20,5	28	6	0,220
		28 5M 15	05M1528	6F	F18	28	44,56	43,42	48	30,5	–	20,5	28	6	0,250
		30 5M 15	05M1530	6F	F19	30	47,75	46,60	51	35,0	–	20,5	28	6	0,300
		32 5M 15	05M1532	6F	F20	32	50,93	49,79	54	38,0	–	20,5	28	8	0,350
		36 5M 15	05M1536	6F	F24	36	57,30	56,16	60	38,0	–	20,5	28	8	0,426
40 5M 15	05M1540	6F	F26	40	63,66	62,52	70	38,0	–	20,5	28	8	0,520		
Алюминий 6082 T6 UNI 9006/4	Без реборд	44 5M 15	05M1544	6W	–	44	70,03	68,89	–	38,0	54	20,5	30	8	0,225
		48 5M 15	05M1548	6W	–	48	76,39	75,25	–	45,0	61	20,5	30	8	0,187
		60 5M 15	05M1560	6W	–	60	95,46	94,35	–	45,0	80	20,5	30	8	0,305
		72 5M 15	05M1572	6W	–	72	114,59	113,45	–	45,0	100	20,5	30	8	0,305

HTD® 5M-25

Характеристики	Обозначение	КОД	Тип шкива	Типо-размер реборды	К-во зубьев	Dp, мм	De, мм	Df, мм	Dm, мм	Di, мм	F, мм	L, мм	Диаметр черного отверстия	Масса, кг	
Сталь С45 Е – UNI EN 10083–1	С ребордами	12 5M 25	05M2512	6F	F07	12	19,10	17,96	23	12,0	–	30,5	36	4	0,050
		14 5M 25	05M2514	6F	F08	14	22,28	21,14	25	13,0	–	30,5	36	6	0,070
		15 5M 25	05M2515	6F	F09	15	23,87	22,73	28	16,0	–	30,5	36	6	0,080
		16 5M 25	05M2516	6F	F09	16	25,46	24,32	28	16,5	–	30,5	36	6	0,100
		18 5M 25	05M2518	6F	F10	18	28,65	27,51	32	20,0	–	30,5	36	6	0,120
		20 5M 25	05M2520	6F	F12	20	31,83	30,69	36	23,0	–	30,5	36	6	0,160
		21 5M 25	05M2521	6F	F14	21	33,42	32,28	38	24,0	–	30,5	38	6	0,190
		22 5M 25	05M2522	6F	F14	22	35,01	33,87	38	25,5	–	30,5	38	6	0,210
		24 5M 25	05M2524	6F	F15	24	38,20	37,06	42	27,0	–	30,5	38	6	0,250
		26 5M 25	05M2526	6F	F17	26	41,38	40,24	44	30,0	–	30,5	38	6	0,300
		28 5M 25	05M2528	6F	F18	28	44,56	43,42	48	30,5	–	30,5	38	6	0,350
		30 5M 25	05M2530	6F	F19	30	47,75	46,60	51	35,0	–	30,5	38	6	0,420
		32 5M 25	05M2532	6F	F20	32	50,93	49,79	54	38,0	–	30,5	38	8	0,480
		36 5M 25	05M2536	6F	F22	36	57,30	56,16	60	38,0	–	30,5	38	8	0,590
40 5M 25	05M2540	6F	F26	40	63,66	62,52	70	38,0	–	30,5	38	8	0,740		
Алюминий 6082 T6 UNI 9006/4	Без реборд	44 5M 25	05M2544	6W	–	44	70,03	68,89	–	38,0	54	30,5	40	8	0,320
		48 5M 25	05M2548	6W	–	48	76,39	75,25	–	45,0	61	30,5	40	8	0,275
		60 5M 25	05M2560	6W	–	60	95,46	94,35	–	45,0	80	30,5	40	8	0,435
		72 5M 25	05M2572	6W	–	72	114,59	113,45	–	45,0	100	30,5	40	8	0,525