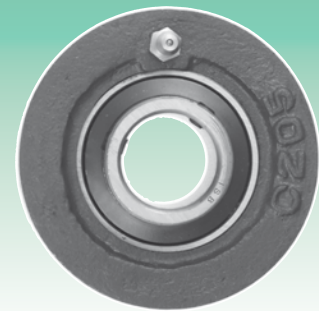
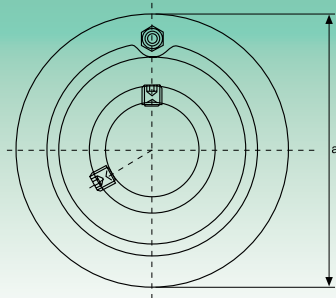
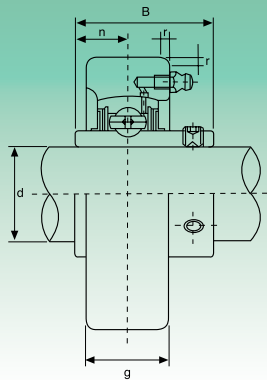


# HÜLSENLAGERGEHÄUSE - КАСЕТНЫЕ ОПОРНО-ПОВОРОТНЫЕ УСТРОЙСТВА



## UCC2 Normale Reihe - Нормальная серия



Typ Тип	Abmessungen - Размеры						Tragzahlen (N) Коэффициент нагрузки (H)		Lager Подшипник	Gehäuse Корпус	Gewicht Вес
	d	a	g	r	B	n	dynamisch C Динамическая C	statisch C <sub>0</sub> Статическая C <sub>0</sub>			
	mm/Zoll - мм/дюйм										
<b>UCC201</b>	<b>12</b>	72	20	2	31	12,7	12160	6318	<b>UC201</b>	<b>C204</b>	0,52
UCC201-8	3/7	2,8346	25/32	0,079	1,2205	0,500			UC201-8		0,51
<b>UCC202</b>	<b>15</b>	72	20	2	31	12,7	12160	6318	<b>UC202</b>	<b>C204</b>	0,51
UCC202-9	9/16	2,8346	25/32	0,079	1,2205	0,500			UC202-9		0,51
UCC202-10	5/8	2,8346	25/32	0,079	1,2205	0,500			UC202-10		0,51
<b>UCC203</b>	<b>17</b>	72	20	2	31	12,7	12160	6318	<b>UC203</b>	<b>C204</b>	0,50
UCC203-11	11/16	2,8346	25/32	0,079	1,2205	0,500			UC203-11		0,49
<b>UCC204</b>	<b>20</b>	72	20	2	31	12,7	12160	6318	<b>UC204</b>	<b>C204</b>	0,48
UCC204-12	3/4	2,8346	25/32	0,079	1,2205	0,500			UC204-12		0,48
<b>UCC205</b>	<b>25</b>	80	22	2	34,1	14,3	13300	7457	<b>UC205</b>	<b>C205</b>	0,63
UCC205-13	13/16								UC205-13		0,67
UCC205-14	7/8	3,1496	55/64	0,079	1,3425	0,563			UC205-14		0,66
UCC205-15	15/16								UC205-15		0,64
UCC205-16	1								UC205-16		0,63
<b>UCC206</b>	<b>30</b>	85	27	2	38,1	15,9	18525	10735	<b>UC206</b>	<b>C206</b>	0,80
UCC206-17	11/16								UC206-17		0,83
UCC206-18	11/8	3,3465	11/16	0,079	1,5000	0,626			UC206-18		0,82
UCC206-19	13/16								UC206-19		0,80
UCC206-20	1 1/4								UC206-20		0,79
<b>UCC207</b>	<b>35</b>	90	28	2	42,9	17,5	24415	14630	<b>UC207</b>	<b>C207</b>	0,93
UCC207-20	1 1/4								UC207-20		0,99
UCC207-21	15/16	3,5433	17/64	0,079	1,6890	0,689			UC207-21		0,96
UCC207-22	13/8								UC207-22		0,93
UCC207-23	17/16								UC207-23		0,90
<b>UCC208</b>	<b>40</b>	100	30	2,5	49,2	19	27645	16910	<b>UC208</b>	<b>C208</b>	1,22
UCC208-24	1 1/2	3,9370	13/16	0,098	1,9370	0,748			UC208-24		1,26
UCC208-25	19/16								UC208-25		1,23
<b>UCC209</b>	<b>45</b>	110	31	2,5	49,2	19	32395	20235	<b>UC209</b>	<b>C209</b>	1,49
UCC209-26	15/8								UC209-26		1,59
UCC209-27	111/16	4,3307	17/32	0,098	1,9370	0,748			UC209-27		1,55
UCC209-28	1 3/4								UC209-28		1,51
<b>UCC210</b>	<b>50</b>	120	33	2,5	51,6	19	33345	22135	<b>UC210</b>	<b>C210</b>	1,90
UCC210-29	113/16								UC210-29		2,02
UCC210-30	17/8	4,7244	119/64	0,098	2,0315	0,748			UC210-30		1,97
UCC210-31	115/16								UC210-31		1,92
UCC210-32	2								UC210-32		1,88
<b>UCC211</b>	<b>55</b>	125	35	2,5	55,6	22,2	41230	27930	<b>UC211</b>	<b>C211</b>	2,18
UCC211-32	2								UC211-32		2,33
UCC211-33	21/16	4,9213	13/8	0,098	2,1890	0,874			UC211-33		2,27
UCC211-34	21/8								UC211-34		2,22
UCC211-35	23/16								UC211-35		2,16
<b>UCC212</b>	<b>60</b>	130	38	2,5	65,1	25,4	49780	34390	<b>UC212</b>	<b>C212</b>	2,52
UCC212-36	2 1/4								UC212-36		2,65
UCC212-37	25/16	5,1181	1 1/2	0,098	2,5630	1,000			UC212-37		2,57
UCC212-38	23/8								UC212-38		2,50
UCC212-39	27/16								UC212-39		2,43
<b>UCC213</b>	<b>65</b>	140	40	3	65,1	25,4	54340	38095	<b>UC213</b>	<b>C213</b>	2,98
UCC213-40	2 1/2	5,5118	137/64	0,118	2,5630	1,000			UC213-40		3,07
UCC213-41	29/16								UC213-41		2,98

Lieferbar aus rostfreiem Stahl Gehäuse: AISI 304 - Lager: AISI 440C - Поставляется в исполнении из нержавеющей стали Корпус: AISI 304 - Подшипник: AISI 440C  
Auf Anfrage mit Lager SA (SACC) lieferbar - На заказ поставляется с подшипником серии SA (SACC)