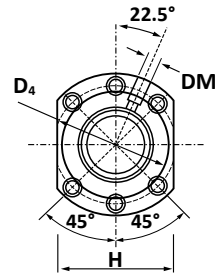
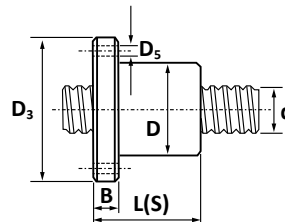
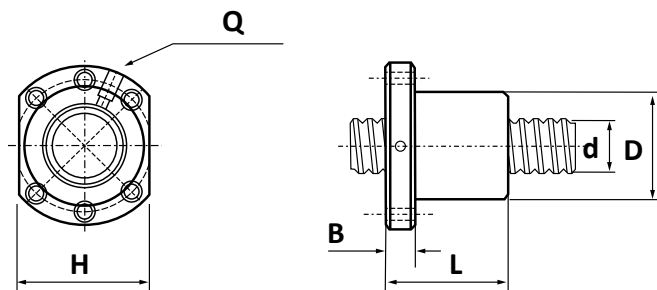


Гайки ШВП серии SFU



Тип	Размеры винта		Шарики Диаметр шариков Dw, мм	число заходов n	Установочные размеры шариковой гайки, мм								Номинальная грузоподъёмность, Н	
	Диаметр d, мм	Шаг rh, мм			D	D ₃	D ₄	H	B	L	DM	D ₅	Динам. Ca	Стат. Coa
SFU 1204-3	12	4	3,175	3	22	42	32	34	8	36	M6	4,5	4000	6700
SFU 1605-3	16	5	3,175	3	28	48	38	40	10	44	M6	5,5	6300	12600
SFU 2005-3	20	5	3,175	3	36	58	47	44	10	44	M6	6,6	9100	17100
SFU 2505-3	25	5	3,175	3	40	62	51	48	10	44	M6	6,6	10600	22100
SFU 3205-4	32	5	3,175	4	50	80	65	62	12	52	M6	9	17100	42100
SFU 4005-4	40	5	3,175	4	63	93	78	70	14	54	M6	9	18500	57100
SFU 5005-4	50	5	3,175	4	71	110	90	85	14	55	M6	9	22250	61500
SFU 16 JO-3	16	10	3,175	3	28	48	38	40	10	46	M6	5,5	7290	12500
SFU 2010-3	20	10	3,175	3	36	58	47	44	12	46	M6	6,6	9700	21100
SFU 2510-4	25	10	3,5	4	40	62	51	48	10	54	M6	6,6	11600	27360
SFU 3210-4	32	10	6,35	4	50	80	65	62	12	90	M6	9	33900	71700

Гайки ШВП серии SFU



Тип	Установочные размеры шариковой гайки												Грузоподъемность, Н			
	d	l	Da	D	A	B	L	W	X	G	H	Q	n	Динам. Соа	Стат. Соа	K
SFU 1605-4	16	5	3,175	28	48	10	50	38	5,5	44	40	M6	4	780	1790	20
SFU 2005-4	20	5	3,175	36	58	10	50	47	6,6	51	44	M6	4	1130	2380	25
SFU 2505-4	25	5	3,175	40	62	10	50	51	6,6	55	48	M6	4	1280	3110	35
SFU 4010-4	40	10	6,350	63	93	14	93	78	9	81,5	70	M6	4	3910	9520	50
SFU 5010-4	50	10	6,350	75	110	16	95	93	11	97,5	85	M6	4	4450	12500	65
SFU 6310-4	63	10	6,350	90	125	18	97	108	11	110	95	M6	4	5070	16600	80