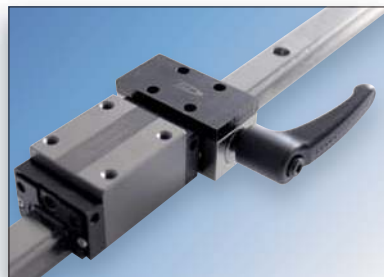
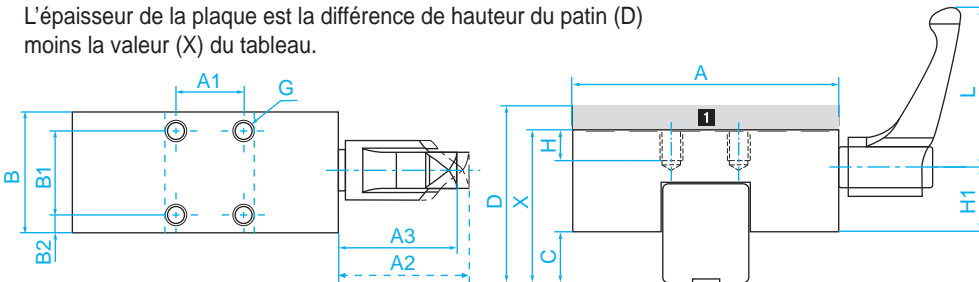


## ELEMENTS DE BRIDAGE MANUEL - CLAMPING ELEMENTS FOR LINEAR RAILS

## Type HK



Suivant la hauteur du patin de guidage, une plaque d'adaptation **1** peut être commandée en option.  
L'épaisseur de la plaque est la différence de hauteur du patin (D) moins la valeur (X) du tableau.



Pour patin For block	Référence Bloqueur	Référence Plaque Adaptation Adapting Plate	Dimensions - mm													Force de maintien Fixing Power <b>N</b>	Couple de serrage Fastening torque <b>Nm</b>			
			D	A	A1	A2	A3	B	B1	B2	C	X	G	L	H			H1		
TRH15VN	HK1501A	PHK15-6	28																	
TRH15VL		PHK15-2	24	47	17	33,5	30,5	25	17	4	6,5	24	M4	44	5	12,5	1200	5		
TRH15FN																				
TRH15FL																				
TRS15VS																				
TRS15VN																				
TRS15FS																				
TRS15FN																				
TRH20VN	HK2001A	PHK20-2	30	60	15	41,5	38,5	24	15	4,5	9	29	M5	63	6	13	1200	7		
TRH20VL																				
TRH20VE		-	28																	
THR20FN																				
TRH20FL																				
TRH20FE																				
TRS20VS																				
TRS20VN																				
TRS20FS																				
TRS20FN																				
TRH25VN	HK2501A	PHK25-8	40	70	20	41,5	38,5	30	20	5	12	36	M6	63	8	15	1200	7		
TRH25VL																				
TRH25VE		-	33																	
TRH25FN																				
TRH25FL																				
TRC25VL																				
TRC25VE																				
TRH25FE																				
TRS25VS																				
TRS25VN																				
TRS25VN																				
TRH30VN	HK3001A	PHK30-3	45	90	22	50,5	46,5	39	22	8,5	12	42	M6	78	8	21,5	2000	15		
TRH30VL																				
TRH30VE		-	42																	
TRH30FN																				
TRH30FL																				
TRH30FE																				
TRS30VS																				
TRS30VN																				
TRS30VN																				
TRH35VN	HK3501A	PMK35-11	55	100	24	50,5	46,5	39	24	7,5	16	48	M8	78	10	21,5	2000	15		
TRH35VL																				
TRH35VE		PMK35-4	48																	
TRH35FN																				
TRH35FL																				
TRH35FE																				
TRS35VS																				
TRS35VN																				
TRS35VE																				
TRH45VN	HK4501A	PMK45-4	70	120	26	50,5	46,5	44	26	9	18	60	M10	78	14	26,5	2000	15		
TRH45VL																				
TRH45VE		-	60																	
TRH45FL																				
TRH45FE																				
TRS45VN																				

Force de maintien (N)  *Holding power (N)*  
Couple de serrage (Nm)  *Fastening torque (Nm)*

## Simple et fiable

La série HK est un élément de serrage actionné manuellement par un levier, les pistons de serrage pressent de manière synchrone sur les surfaces du rail de guidage.