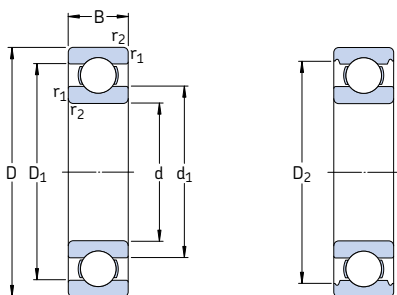
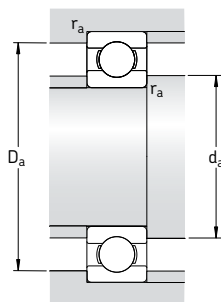


## Однорядные радиальные шарикоподшипники d 120 – 170 мм



Основные размеры			Грузоподъемность		Граничная нагрузка по усталости $P_u$	Частота вращения		Масса	Обозначение
d	D	B	дин. C	стат. $C_0$		номиналь- ная	предель- ная		
мм			кН		кН	об/мин	кг	–	
<b>120</b>	150	16	29,1	28	1,29	8 500	5 300	0,65	<b>61824</b>
	165	22	55,3	57	2,04	8 000	5 000	1,20	<b>61924</b>
	180	19	63,7	64	2,2	7 500	4 800	1,60	<b>* 16024</b>
	180	28	88,4	80	2,75	7 500	4 800	2,05	<b>* 6024</b>
	215	40	146	118	3,9	6 300	4 000	5,15	<b>6224</b>
	260	55	208	186	5,7	5 600	3 400	12,5	<b>6324</b>
<b>130</b>	165	18	37,7	43	1,6	8 000	4 800	0,93	<b>61826</b>
	180	24	65	67	2,28	7 500	4 500	1,85	<b>61926</b>
	200	22	83,2	81,5	2,7	7 000	4 300	2,35	<b>* 16026</b>
	200	33	112	100	3,35	7 000	4 300	3,15	<b>* 6026</b>
	230	40	156	132	4,15	5 600	3 600	5,80	<b>6226</b>
	280	58	229	216	6,3	5 000	4 500	17,5	<b>6326 M</b>
<b>140</b>	175	18	39	46,5	1,66	7 500	4 500	0,99	<b>61828</b>
	190	24	66,3	72	2,36	7 000	5 600	1,70	<b>61928 MA</b>
	210	22	80,6	86,5	2,8	6 700	4 000	2,50	<b>16028</b>
	210	33	111	108	3,45	6 700	4 000	3,35	<b>6028</b>
	250	42	165	150	4,55	5 300	3 400	7,45	<b>6228</b>
	300	62	251	245	7,1	4 800	4 300	22,0	<b>6328 M</b>
<b>150</b>	190	20	48,8	61	1,96	6 700	4 300	1,40	<b>61830</b>
	210	28	88,4	93	2,9	6 300	5 300	3,05	<b>61930 MA</b>
	225	24	92,2	98	3,05	6 000	3 800	3,15	<b>16030</b>
	225	35	125	125	3,9	6 000	3 800	4,80	<b>6030</b>
	270	45	174	166	4,9	5 000	3 200	9,40	<b>6230</b>
	320	65	276	285	7,8	4 300	4 000	26,0	<b>6330 M</b>
<b>160</b>	200	20	49,4	64	2	6 300	4 000	1,45	<b>61832</b>
	220	28	92,3	98	3,05	6 000	5 000	3,25	<b>61932 MA</b>
	240	25	99,5	108	3,25	5 600	3 600	3,70	<b>16032</b>
	240	38	143	143	4,3	5 600	3 600	5,90	<b>6032</b>
	290	48	186	186	5,3	4 500	3 000	14,5	<b>6232</b>
	340	68	276	285	7,65	4 000	3 800	29,0	<b>6332 M</b>
<b>170</b>	215	22	61,8	78	2,4	6 000	3 600	1,90	<b>61834</b>
	230	28	93,6	106	3,15	5 600	4 800	3,40	<b>61934 MA</b>
	260	28	119	129	3,75	5 300	3 200	5,00	<b>16034</b>
	260	42	168	173	5	5 300	4 300	7,90	<b>6034 M</b>
	310	52	212	224	6,1	4 300	3 800	17,5	<b>6234 M</b>
	360	72	312	340	8,8	3 800	3 400	34,5	<b>6334 M</b>

\* Подшипник SKF Explorer



Размеры					Размеры сопряженных деталей			Расчетные коэффициенты	
d	d <sub>1</sub>	D <sub>1</sub>	D <sub>2</sub>	r <sub>1,2</sub> МИН.	d <sub>a</sub> МИН.	D <sub>a</sub> МАКС.	r <sub>a</sub> МАКС.	k <sub>r</sub>	f <sub>0</sub>
мм	~	-	-		мм			-	
<b>120</b>	129	141	-	1	125	145	1	0,015	13
	134	151	-	1,1	126	159	1	0,02	17
	139	161	-	1	125	175	1	0,02	17
	139	161	165	2	129	171	2	0,025	16
	151	184	189	2,1	132	203	2	0,025	14
	165	215	-	3	134	246	2,5	0,03	14
<b>130</b>	140	155	-	1,1	136	159	1	0,015	16
	146	164	-	1,5	137	173	1,5	0,02	16
	154	176	-	1,1	136	192	1	0,02	16
	153	177	182	2	139	191	2	0,025	16
	161	198	-	3	144	216	2,5	0,025	15
	178	232	-	4	147	263	3	0,03	14
<b>140</b>	151	164	-	1,1	146	169	1	0,015	16
	156	175	-	1,5	147	183	1,5	0,02	17
	164	186	-	1,1	146	204	1	0,02	17
	163	187	192	2	149	201	2	0,025	16
	176	213	213	3	154	236	2,5	0,025	15
	191	248	248	4	157	283	3	0,03	14
<b>150</b>	163	177	-	1,1	156	184	1	0,015	17
	169	191	-	2	159	201	2	0,02	16
	175	199	-	1,1	156	219	1	0,02	16
	174	201	205	2,1	160	215	2	0,025	16
	191	227	-	3	164	256	2,5	0,025	15
	206	263	-	4	167	303	3	0,03	14
<b>160</b>	173	187	-	1,1	166	194	1	0,015	17
	179	201	-	2	169	211	2	0,02	16
	186	213	-	1,5	167	233	1,5	0,02	17
	186	214	-	2,1	169	231	2	0,025	16
	206	242	-	3	174	276	2,5	0,025	15
	219	281	-	4	177	323	3	0,03	14
<b>170</b>	184	201	-	1,1	176	209	1	0,015	17
	189	211	-	2	179	221	2	0,02	17
	200	229	-	1,5	177	253	1,5	0,02	16
	199	231	-	2,1	180	250	2	0,025	16
	219	259	-	4	187	293	3	0,025	15
	231	298	-	4	187	343	3	0,03	14