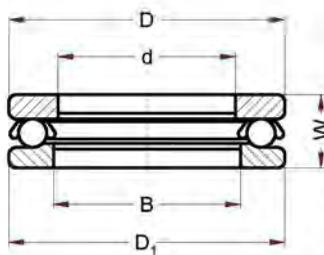
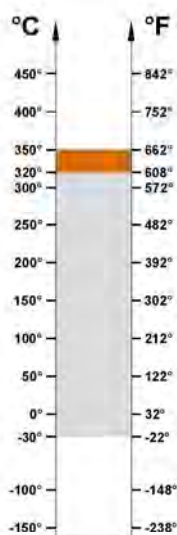


ВНТ 320°-350° (51300 Serie)

Шариковые Подшипники для Высоких Температур



РАБОЧИЙ ДИАПАЗОН: -30°/ 320°С ЭКОНОМИЧНЫЙ РАБОЧИЙ ДИАПАЗОН: 200°/ 320°С КРАТКИЙ РАБОЧИЙ ДИАПАЗОН: 320°/ 350°С

Обозначение	Диаметр внутренний (B)	Диаметр внешний (D)	Ширина (W)	Масса, г	Скорость об/мин	Статическая нагрузка, Кн 350°	Статическая нагрузка, Кн 20°
51305 ВНТ 320°-350°	25	52	18	0,17	100	41,38	60
51306 ВНТ 320°-350°	30	60	21	0,26	100	48,97	71
51307 ВНТ 320°-350°	35	68	24	0,38	100	66,21	96
51308 ВНТ 320°-350°	40	78	26	0,53	100	84,13	122
51309 ВНТ 320°-350°	45	85	28	0,66	100	105,52	153
51310 ВНТ 320°-350°	50	95	31	0,94	100	131,03	190
51311 ВНТ 320°-350°	55	105	35	1,30	100	155,17	225
51312 ВНТ 320°-350°	60	110	35	1,35	100	158,62	230
51313 ВНТ 320°-350°	65	115	36	1,50	100	165,51	240
51314 ВНТ 320°-350°	70	125	40	2,00	100	221,38	321
51315 ВНТ 320°-350°	75	135	44	2,60	100	269,66	391

РАБОЧИЙ ДИАПАЗОН – правильный технический диапазон, при котором может быть использован подшипник с хорошим результатом работы

ЭКОНОМИЧНЫЙ РАБОЧИЙ ДИАПАЗОН – температурный диапазон, при котором вы найдете, исходя из нашего опыта и ноу-хау, хорошее отношение цены – качества срока службы.

КРАТКИЙ РАБОЧИЙ ДИАПАЗОН – температурный диапазон, при котором подшипник может быть использован в течение нескольких минут, но не для постоянного использования.