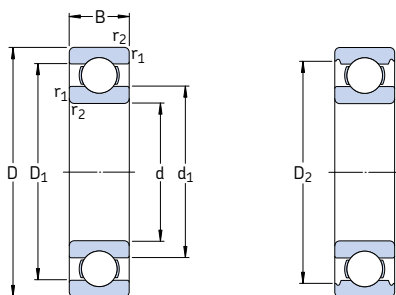


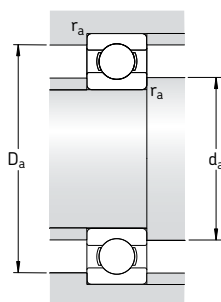
Однорядные радиальные шарикоподшипники

d 90 – 110 мм



Основные размеры			Грузоподъемность		Граничная нагрузка по усталости P_u	Частота вращения		Масса	Обозначение
d	D	B	дин. C	стат. C_0		номиналь- ная	предель- ная		
мм			кН		кН	об/мин	кг	–	
90	115	13	19,5	22	0,915	11 000	7 000	0,28	61818
	125	18	33,2	31,5	1,23	11 000	6 700	0,59	61918
	140	16	43,6	39	1,56	10 000	6 300	0,85	* 16018
	140	24	60,5	50	1,96	10 000	6 300	1,15	* 6018
	160	30	101	73,5	2,8	8 500	5 300	2,15	* 6218
	190	43	151	108	3,8	7 500	4 800	4,90	* 6318
	225	54	186	150	5	6 700	4 300	11,5	6418
95	120	13	19,9	22,8	0,93	11 000	6 700	0,30	61819
	130	18	33,8	33,5	1,43	10 000	6 300	0,61	61919
	145	16	44,8	41,5	1,63	9 500	6 000	0,89	* 16019
	145	24	63,7	54	2,08	9 500	6 000	1,20	* 6019
	170	32	114	81,5	3	8 000	5 000	2,60	* 6219
	200	45	159	118	4,15	7 000	4 500	5,65	* 6319
	100	125	13	19,9	24	0,95	10 000	6 300	0,31
140		20	42,3	41	1,63	9 500	6 000	0,83	61920
150		16	46,2	44	1,73	9 500	5 600	0,91	* 16020
150		24	63,7	54	2,04	9 500	5 600	1,25	* 6020
180		34	127	93	3,35	7 500	4 800	3,15	* 6220
215		47	174	140	4,75	6 700	4 300	7,00	6320
105		130	13	20,8	19,6	1	10 000	6 300	0,32
	145	20	44,2	44	1,7	9 500	5 600	0,87	61921
	160	18	54	51	1,86	8 500	5 300	1,20	* 16021
	160	26	76,1	65,5	2,4	8 500	5 300	1,60	* 6021
	190	36	140	104	3,65	7 000	4 500	3,70	* 6221
	225	49	182	153	5,1	6 300	4 000	8,25	6321
	110	140	16	28,1	26	1,25	9 500	5 600	0,60
150		20	43,6	45	1,66	9 000	5 600	0,90	61922
170		19	60,2	57	2,04	8 000	5 000	1,45	* 16022
170		28	85,2	73,5	2,4	8 000	5 000	1,95	* 6022
200		38	151	118	4	6 700	4 300	4,35	* 6222
240		50	203	180	5,7	6 000	3 800	9,55	6322

* Подшипник SKF Explorer



Размеры					Размеры сопряженных деталей			Расчетные коэффициенты		
d	d ₁ ~	D ₁ -	D ₂ -	r _{1,2} мин.	d _a мин.	D _a макс.	r _a макс.	k _r	f ₀	
мм					мм			-		
90	98,2	107	-	1	94,6	110	1	0,015	17	
	101	114	117	1,1	96	119	1	0,02	16	
	107	123	-	1	94,6	135	1	0,02	16	
	106	124	128	1,5	97	133	1,5	0,025	16	
	113	138	143	2	101	149	2	0,025	15	
	121	159	164	3	104	176	2,5	0,03	13	
	132	181	-	4	110	205	3	0,035	12	
	95	103	112	-	1	99,6	115	1	0,015	17
106		119	122	1,1	101	124	1	0,02	17	
112		128	-	1	99,6	140	1	0,02	16	
111		129	133	1,5	102	138	1,5	0,025	16	
118		146	151	2,1	107	158	2	0,025	14	
128		167	172	3	109	186	2,5	0,03	13	
100		108	117	-	1	105	120	1	0,015	17
	113	127	-	1,1	106	134	1	0,02	16	
	116	134	-	1	105	145	1	0,02	17	
	116	134	138	1,5	107	143	1,5	0,025	16	
	125	155	160	2,1	112	168	2	0,025	14	
	136	179	184	3	114	201	2,5	0,03	13	
	105	112	123	-	1	110	125	1	0,015	13
		118	132	-	1,1	111	139	1	0,02	17
123		142	-	1	110	155	1	0,02	16	
123		143	147	2	116	149	2	0,025	16	
131		163	167	2,1	117	178	2	0,025	14	
142		188	-	3	119	211	2,5	0,03	13	
110		119	131	-	1	115	135	1	0,015	14
	123	137	-	1,1	116	144	1	0,02	17	
	130	150	-	1	115	165	1	0,02	16	
	129	151	155	2	119	161	2	0,025	16	
	138	172	177	2,1	122	188	2	0,025	14	
	150	200	-	3	124	226	2,5	0,03	13	