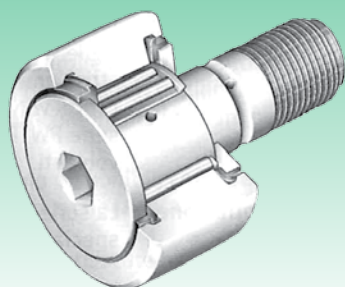


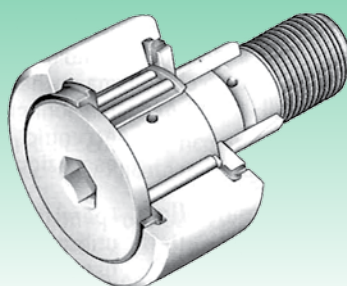


**Kurvenrollen mit Nadelrollen (Reihe KR • KR..PP - KRV • KRV..PP - KRE • KRE..PP - KRVE • KRVE..PP)**

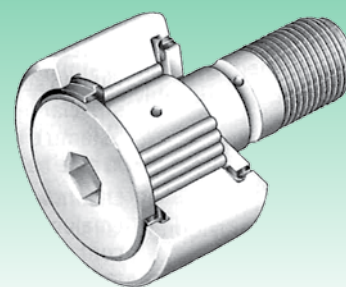
*Игольчатые роликовые опорные ролики с цапфой (серии KR • KR..PP - KRV • KRV..PP - KRE • KRE..PP - KRVE • KRVE..PP)*



KR..-PP, KR



KRE..PP



KRV..-PP

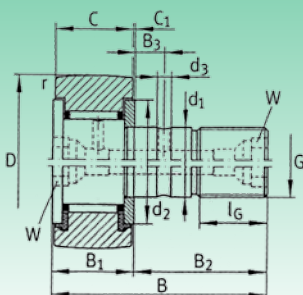
Außen- durchmesser (mm) Диаметр наружный (мм)	Kurzzzeichen <sup>1)</sup> Обозначение				Abmessungen (mm) Размеры (мм)										
	Ohne Exzenterring Без эксцентрика	Gewicht (g) Вес (г)	Mit Exzenterring С эксцентриком	Gewicht (g) Вес (г)	D	d <sub>1</sub> h7	B	B <sub>1</sub> max	B <sub>2</sub>	B <sub>3</sub>	C	C <sub>1</sub>	r min.	d <sub>2</sub>	d <sub>3</sub>
47	KR47	386	KRE47	400	47	20	66	25.6	40.5	9	24	0.8	1	36.5	4
	KR47-PP	386	KRE47-PP	400	47	20	66	25.6	40.5	9	24	0.8	1	36.5	4
	KRV47	390	KRVE47	409	47	20	66	25.6	40.5	9	24	0.8	1	36.5	4
	KRV47-PP	390	-	409	47	20	66	25.6	40.5	9	24	0.8	1	36.5	4
52	KR52	461	KRE52	473	52	20	66	25.6	40.5	9	24	0.8	1	36.5	4
	KR52-PP	461	KRE52-PP	473	52	20	66	25.6	40.5	9	24	0.8	1	36.5	4
	KRV52	465	KRVE52	484	52	20	66	25.6	40.5	9	24	0.8	1	36.5	4
	KRV52-PP	465	-	484	52	20	66	25.6	40.5	9	24	0.8	1	36.5	4
62	KR62	790	KRE62	798	62	24	80	30.6	49.5	11	28	0.8	1	44	4
	KR62-PP	790	KRE62-PP	798	62	24	80	30.6	49.5	11	28	0.8	1	44	4
	KRV62	802	KRVE62	830	62	24	80	30.6	49.5	11	28	0.8	1	44	4
	KRV62-PP	802	-	830	62	24	80	30.6	49.5	11	28	0.8	1	44	4
72	KR72	1 010	KRE72	1 038	72	24	80	30.6	49.5	11	28	0.8	1.1	44	4
	KR72-PP	1 010	KRE72-PP	1 038	72	24	80	30.6	49.5	11	28	0.8	1.1	44	4
	KRV72	1 045	KRVE72	1 073	72	24	80	30.6	49.5	11	28	0.8	1.1	44	4
	KRV72-PP	1 045	-	1 073	72	24	80	30.6	49.5	11	28	0.8	1.1	44	4
80	KR80	1 608	KRE80	1 665	80	30	100	37	63	15	35	1	1.1	53	4
	KR80-PP	1 608	KRE80-PP	1 665	80	30	100	37	63	15	35	1	1.1	53	4
	KRV80	1 636	KRVE80	1 900	80	30	100	37	63	15	35	1	1.1	53	4
	KRV80-PP	1 636	-	1 900	80	30	100	37	63	15	35	1	1.1	53	4
85	KR85	1 740	KRE85	2 075	85	30	100	37	63	15	35	1	1.1	53	4
	KR85-PP	1 740	KRE85-PP	2 075	85	30	100	37	63	15	35	1	1.1	53	4
90	KR90	1 950	KRE90	2 260	90	30	100	37	63	15	35	1	1.1	53	4
	KR90-PP	1 950	KRE90-PP	2 260	90	30	100	37	63	15	35	1	1.1	53	4
	KRV90	1 970	KRVE90	2 300	90	30	100	37	63	15	35	1	1.1	53	4
	KRV90-PP	1 970	-	2 300	90	30	100	37	63	15	35	1	1.1	53	4

- 1) Außenring mit zylindrischer Oberfläche: Nachsetzzeichen X. / Внешнее кольцо с цилиндрической поверхностью: суффикс X.
- 2) C und C<sub>0</sub> Tragzahlen: für die Benutzung mit Passung als Wälzlager. / C и C<sub>0</sub> коэффициенты нагрузки: для применения в сочетании с подшипниками качения.
- 3) Mit Ölschmierung erhöht sich die Grenzdrehzahl um circa 25%. / При смазывании жидкой смазкой, предел числа оборотов увеличивается около 25%.

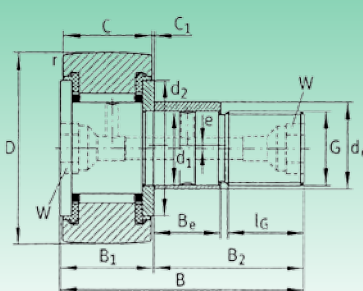
**Kurvenrollen mit Nadelrollen (Reihe KR • KR..PP - KRV • KRV..PP - KRE • KRE..PP - KRVE • KRVE..PP)**



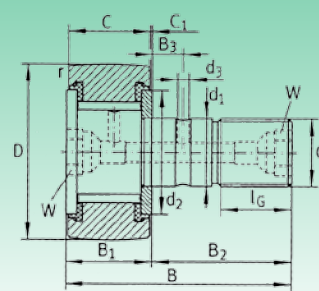
*Игольчатые роликовые опорные ролики с цапфой (серии KR • KR..PP - KRV • KRV..PP - KRE • KRE..PP - KRVE • KRVE..PP)*



KR..-PP, KR



KRE..-PP



KRV..-PP

Abmessungen (mm) Размеры (мм)						Schmier- nippel Ниппель для смазки	Anzugsmoment Момент затяжки M <sub>A</sub> N <sub>m</sub>	Tragzahlen <sup>2)</sup> Коэффициенты нагрузки <sup>2)</sup>		Grenzlast bei Ermüdung Предельная нагрузка на усталость C <sub>sw</sub> N	Grenzdrehzahl Предельная скорость Schmierfett - смазка <sup>3)</sup> Max. Drehzahl макс. к-во оборотов
G	l <sub>G</sub>	W	Exzenterring - Эксцентрик					dynamisch Динамическая C <sub>w</sub>	statisch Статическая C <sub>0w</sub>		
			d <sub>e</sub> h <sub>9</sub>	B <sub>e</sub>	e						
M20X1,5	21	10	24	18	1	NIP2X7,5	120	15 500	25 500	3 000	2 400
M20X1,5	21	10	24	18	1	NIP2X7,5	120	15 500	25 500	3 000	2 400
M20X1,5	21	10	24	18	1	NIP2X7,5	120	20 600	42 000	5 200	1 300
M20X1,5	21	10	24	18	1	NIP2X7,5	120	20 600	42 000	5 200	1 300
M20X1,5	21	10	24	18	1	NIP2X7,5	120	16 700	29 000	3 400	2 400
M20X1,5	21	10	24	18	1	NIP2X7,5	120	16 700	29 000	3 400	2 400
M20X1,5	21	10	24	18	1	NIP2X7,5	120	22 600	48 000	5 900	1 300
M20X1,5	21	10	24	18	1	NIP2X7,5	120	22 600	48 000	5 900	1 300
M24X1,5	25	14	28	22	1	NIP3X9,5	220	26 500	48 000	6 100	1 900
M24X1,5	25	14	28	22	1	NIP3X9,5	220	26 500	48 000	6 100	1 900
M24X1,5	25	14	28	22	1	NIP3X9,5	220	34 000	75 000	9 800	1 100
M24X1,5	25	14	28	22	1	NIP3X9,5	220	34 000	75 000	9 800	1 100
M24X1,5	25	14	28	22	1	NIP3X9,5	220	28 000	53 000	6 700	1 900
M24X1,5	25	14	28	22	1	NIP3X9,5	220	28 000	53 000	6 700	1 900
M24X1,5	25	14	28	22	1	NIP3X9,5	220	36 500	85 000	11 100	1 100
M24X1,5	25	14	28	22	1	NIP3X9,5	220	36 500	85 000	11 100	1 100
M30X1,5	32	14	35	29	1.5	NIP3X9,5	450	39 000	77 000	9 900	1 300
M30X1,5	32	14	35	29	1.5	NIP3X9,5	450	39 000	77 000	9 900	1 300
M30X1,5	32	14	35	29	1.5	NIP3X9,5	450	49 500	117 000	15 300	850
M30X1,5	32	14	35	29	1.5	NIP3X9,5	450	49 500	117 000	15 300	850
M30X1,5	32	14	35	29	1.5	NIP3X9,5	450	40 000	80 750	10 200	1 300
M30X1,5	32	14	35	29	1.5	NIP3X9,5	450	40 000	80 750	10 200	1 300
M30X1,5	32	14	35	29	1.5	NIP3X9,5	450	41 000	83 000	10 600	1 300
M30X1,5	32	14	35	29	1.5	NIP3X9,5	450	41 000	83 000	10 600	1 300
M30X1,5	32	14	35	29	1.5	NIP3X9,5	450	52 000	129 000	16 900	850
M30X1,5	32	14	35	29	1.5	NIP3X9,5	450	52 000	129 000	16 900	850