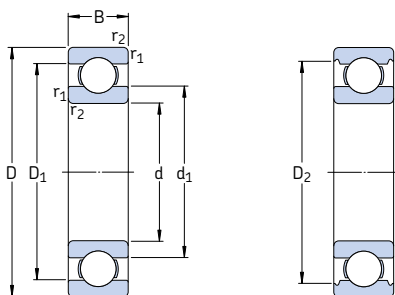


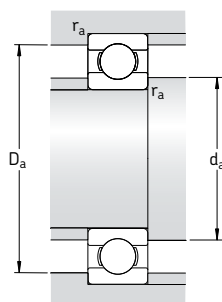
Однорядные радиальные шарикоподшипники

d 25 – 35 мм



Основные размеры			Грузоподъемность		Граничная нагрузка по усталости P _u	Частота вращения		Масса	Обозначение	
d	D	B	дин. С	стат. C ₀		номиналь-ная	предель-ная			
мм			кН		кН	об/мин	кг	–		
25	37	7	4,36	2,6	0,125	38 000	24 000	0,022	61805	
	42	9	7,02	4,3	0,193	36 000	22 000	0,045	61905	
	47	8	8,06	4,75	0,212	32 000	20 000	0,060	* 16005	
	47	12	11,9	6,55	0,275	32 000	20 000	0,080	* 6005	
	52	9	10,6	6,55	0,28	28 000	18 000	0,078	98205	
	52	15	14,8	7,8	0,335	28 000	18 000	0,13	* 6205	
	52	15	17,8	9,8	0,40	28 000	18 000	0,12	6205 ETN9	
	62	17	23,4	11,6	0,49	24 000	16 000	0,23	* 6305	
	62	17	26	13,4	0,57	24 000	16 000	0,21	6305 ETN9	
	80	21	35,8	19,3	0,82	20 000	13 000	0,53	6405	
	28	58	16	16,8	9,5	0,405	26 000	16 000	0,18	62/28
		68	18	25,1	13,7	0,585	22 000	14 000	0,29	63/28
30	42	7	4,49	2,9	0,146	32 000	20 000	0,027	61806	
	47	9	7,28	4,55	0,212	30 000	19 000	0,051	61906	
	55	9	11,9	7,35	0,31	28 000	17 000	0,085	* 16006	
	55	13	13,8	8,3	0,355	28 000	17 000	0,12	* 6006	
	62	10	15,9	10,2	0,44	22 000	14 000	0,12	98206	
	62	16	20,3	11,2	0,48	24 000	15 000	0,20	* 6206	
	62	16	23,4	12,9	0,54	24 000	15 000	0,19	6206 ETN9	
	72	19	29,6	16	0,67	20 000	13 000	0,35	* 6306	
	72	19	32,5	17,3	0,74	22 000	14 000	0,33	6306 ETN9	
	90	23	43,6	23,6	1,00	18 000	11 000	0,74	6406	
35	47	7	4,75	3,2	0,17	28 000	18 000	0,030	61807	
	55	10	9,56	6,8	0,29	26 000	16 000	0,080	61907	
	62	9	13	8,15	0,38	24 000	15 000	0,11	* 16007	
	62	14	16,8	10,2	0,44	24 000	15 000	0,16	* 6007	
	72	17	27	15,3	0,66	20 000	13 000	0,29	* 6207	
	72	17	31,2	17,6	0,75	20 000	13 000	0,27	6207 ETN9	
	80	21	35,1	19	0,82	19 000	12 000	0,46	* 6307	
	100	25	55,3	31	1,29	16 000	10 000	0,95	6407	

* Подшипник SKF Explorer



Размеры					Размеры сопряженных деталей			Расчетные коэффициенты		
d	d ₁	D ₁	D ₂	r _{1,2} МИН.	d _a МИН.	D _a МАКС.	r _a МАКС.	k _r	f ₀	
мм	-	-	-	-	мм	-	-	-	-	
25	28,5	33,3	-	0,3	27	35	0,3	0,015	14	
	30,2	36,8	37,8	0,3	27	40	0,3	0,02	15	
	33,3	40,7	-	0,3	27	45	0,3	0,02	15	
	32	40	42,2	0,6	28,2	43,8	0,6	0,025	14	
	34,5	44	-	0,6	28,2	48,8	0,6	0,025	15	
	34,4	44	46,3	1	30,6	46,4	1	0,025	14	
	33,1	44,5	-	1	30,6	46,4	1	0,025	13	
	36,6	50,4	52,7	1,1	32	55	1	0,03	12	
	36,4	51,7	-	1,1	32	55	1	0,03	12	
	45,4	62,9	-	1,5	34	71	1,5	0,035	12	
	28	37	49,2	-	1	33,6	52,4	1	0,025	14
		41,7	56	-	1,1	35	61	1	0,03	13
30	33,7	38,5	-	0,3	32	40	0,3	0,015	14	
	35,2	41,8	42,8	0,3	32	45	0,3	0,02	14	
	37,7	47,3	-	0,3	32	53	0,3	0,02	15	
	38,2	46,8	49	1	34,6	50,4	1	0,025	15	
	42,9	54,4	-	0,6	33,2	58,8	0,6	0,025	14	
	40,4	51,6	54,1	1	35,6	56,4	1	0,025	14	
	39,5	52,9	-	1	35,6	56,4	1	0,025	13	
	44,6	59,1	61,9	1,1	37	65	1	0,03	13	
	42,5	59,7	-	1,1	37	65	1	0,03	12	
	50,3	69,7	-	1,5	41	79	1,5	0,035	12	
	35	38,7	43,5	-	0,3	37	45	0,3	0,015	14
		41,6	48,4	-	0,6	38,2	51,8	0,6	0,02	14
44,1		53	-	0,3	37	60	0,3	0,02	14	
43,8		53,3	55,6	1	39,6	57,4	1	0,025	15	
46,9		60	62,7	1,1	42	65	1	0,025	14	
46,1		61,7	-	1,1	42	65	1	0,025	13	
49,6		65,4	69,2	1,5	44	71	1,5	0,03	13	
57,4		79,5	-	1,5	46	89	1,5	0,035	12	