

# BECO Italy

## Шариковые подшипники для высоких температур

### ВНТ 320°

Подшипники ВНТ 320° проектированы под размер стандартного подшипника с поверхностной термической стабилизацией, радиальные, смазки молибден, что делают пригодными для функциональности от -30° до +320°. Их гамма применения рекомендуется только в диапазоне от 280° до 320°. Подшипники ВНТ 320° это открытые подшипники и нуждаются дополнительно в частой смазке маслами для высокой температуры. До конца 80-х годов не были доступны смазки пригодные для температур без дополнительной смазки и поэтому этот продукт был единственным решением для работ при высокой температуре. В настоящее время доступны смазки пригодные для температуры до 280° и смазки к графитным сепараторам для температур до 350°. Таким образом этот диапазон теперь имеет ограниченный круг использования в существующий завод. Смазки с жиром дисульфида молибдена позволяют подшипнику мягкое окисление из атмосферных агентов, поэтому продолжительность работы продукта зависит от качества обслуживания. Подшипники ВНТ 320° производятся более 30 лет и много клиентов нашли точный баланс между периодичностью технического обслуживания получая хороший результат с экономичным продуктом. Осторожно подшипник ВНТ 320° не допустит дальнейшей смазки даже с жиром дисульфида молибдена. Наш 30-летний опыт позволил определить причину почти исключительно повреждения подшипников это добавка несовместимого жира даже единого, что есть внутри подшипника. Количество жира использовано при оригинальном применении рассчитанном на проекте и сколько требуется для дозирования дисульфида молибдена на полосу, где крутятся шарики, и даже если визуально кажется минимальное количество, технически это количество оптимально для функционирования.

### Технические характеристики:

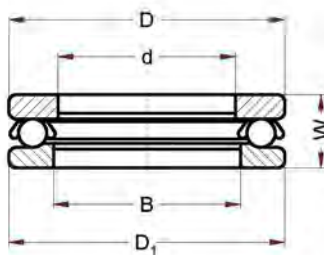
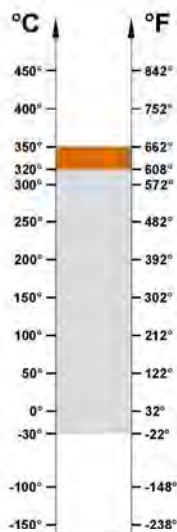
Материал Steel AISI 52100 (Хром) стабилизированный для эксплуатации  
Покрытие фосфатом марганца всех стальных деталей  
Радиальный зазор x4 C5  
Подшипники открытого типа  
Смазка с включением дисульфида молибдена

### Области приложения:

Краски Печи  
Металлургическая промышленность  
Печи для керамики  
Тележки промышленных печей для обжига кирпича

## ВНТ 320°-350° (51200 Serie)

### Шариковые Подшипники для Высоких Температур



РАБОЧИЙ ДИАПАЗОН: -30°/ 320°С ЭКОНОМИЧНЫЙ РАБОЧИЙ ДИАПАЗОН: 200°/ 320°С КРАТКИЙ РАБОЧИЙ ДИАПАЗОН: 320°/ 350°С

Обозначение	Диаметр внутренний (B)	Диаметр внешний (D)	Ширина (W)	Масса, г	Скорость об/мин	Статическая нагрузка, Кн 350°	Статическая нагрузка, Кн 20°
51200 ВНТ 320°-350°	10	26	11	0,03	100	12,83	18,6
51201 ВНТ 320°-350°	12	28	11	0,03	100	14,34	20,8
51202 ВНТ 320°-350°	15	32	12	0,05	100	18,62	27
51203 ВНТ 320°-350°	17	35	12	0,05	100	20,69	30
51204 ВНТ 320°-350°	20	40	14	0,08	100	28,28	41
51205 ВНТ 320°-350°	25	47	15	0,11	100	37,93	55
51206 ВНТ 320°-350°	30	52	16	0,13	100	40,69	59
51207 ВНТ 320°-350°	35	62	18	0,22	100	50,69	73,5
51208 ВНТ 320°-350°	40	68	19	0,28	100	73,10	106
51209 ВНТ 320°-350°	45	73	20	0,30	100	75,17	109
51210 ВНТ 320°-350°	50	78	22	0,37	100	80	116
51211 ВНТ 320°-350°	55	90	25	0,59	100	101,38	147
51212 ВНТ 320°-350°	60	95	26	0,65	100	103,45	150
51213 ВНТ 320°-350°	65	100	27	0,78	100	113,10	164
51214 ВНТ 320°-350°	70	105	27	0,79	100	118,62	172
51215 ВНТ 320°-350°	75	110	27	0,83	100	126,90	184

**РАБОЧИЙ ДИАПАЗОН** – правильный технический диапазон, при котором может быть использован подшипник с хорошим результатом работы

**ЭКОНОМИЧНЫЙ РАБОЧИЙ ДИАПАЗОН** – температурный диапазон, при котором вы найдете, исходя из нашего опыта и ноу-хау, хорошее отношение цены – качества срока службы.

**КРАТКИЙ РАБОЧИЙ ДИАПАЗОН** – температурный диапазон, при котором подшипник может быть использован в течение нескольких минут, но не для постоянного использования.