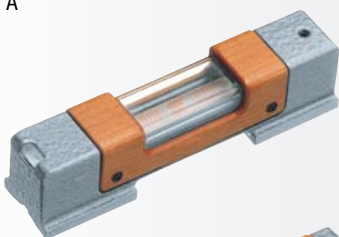


Прецизионные спиртовые уровни TESA

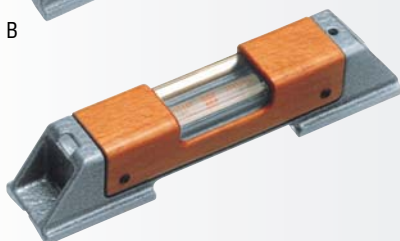
Для проверки и выравнивания плоских и цилиндрических поверхностей в горизонтальном положении



A



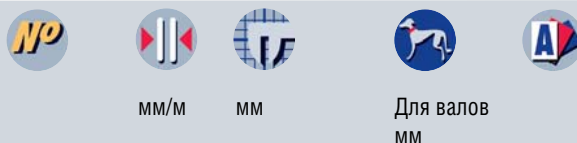
B



C



D



Прецизионные спиртовые уровни в теплоизолирующем корпусе

05331600 0,05 100 x 45 x 35 19 ÷ 120 A
Прецизионные спиртовые уровни в корпусе для теплоизоляции и защиты ампулы, с боковым смотровым окном

05331050 0,02 100 x 32 x 35 17 ÷ 84 B

05331051 0,1 100 x 32 x 35 17 ÷ 84 B

05331052 0,3 100 x 32 x 35 17 ÷ 84 B

05331054 0,02 150 x 35 x 38 17 ÷ 94 C

05331055 0,04 150 x 35 x 38 17 ÷ 94 C

05331056 0,05 150 x 35 x 38 17 ÷ 94 C

05331057 0,1 150 x 35 x 38 17 ÷ 94 C

05331058 0,02 200 x 40 x 42 19 ÷ 108 C

05331059 0,04 200 x 40 x 42 19 ÷ 108 C

05331060 0,05 200 x 40 x 42 19 ÷ 108 C

05331061 0,1 200 x 40 x 42 19 ÷ 108 C

05331062 0,3 200 x 40 x 42 19 ÷ 108 C

05331063 0,02 250 x 45 x 42 19 ÷ 120 C

05331064 0,04 300 x 50 x 42 22 ÷ 135 C

05331065 0,05 300 x 50 x 42 22 ÷ 135 C

Спиртовые уровни с 2 пересекающимися призматическими измерительными поверхностями - для шатунных шеек

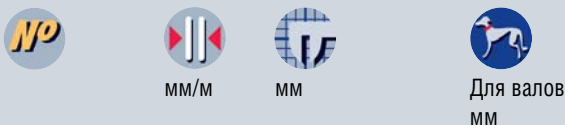
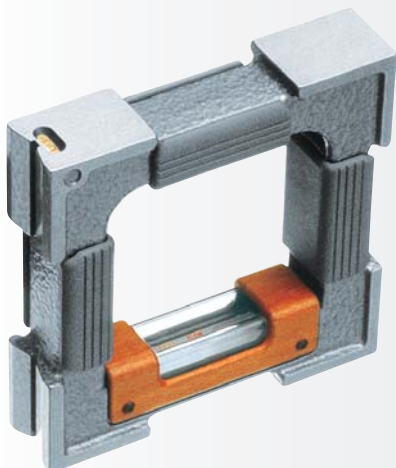
05331100 0,05 60 x 42 x 32 19 ÷ 108 D

05331101 0,05 90 x 42 x 32 19 ÷ 108 D

05331102 0,3 90 x 42 x 32 19 ÷ 108 D

Прецизионные рамочные спиртовые уровни TESA

Для проверки и выравнивания плоских и цилиндрических поверхностей в горизонтальном и вертикальном положениях – В корпусе для теплоизоляции и защиты ампулы – Боковое смотровое окно



05331200 0,04 100 x 100 x 32 17 ÷ 84

05331201 0,05 100 x 100 x 32 17 ÷ 84

05331202 0,1 100 x 100 x 32 17 ÷ 84

05331203 0,04 150 x 150 x 35 17 ÷ 94

05331204 0,05 150 x 150 x 35 17 ÷ 94

05331205 0,1 150 x 150 x 35 17 ÷ 94

05331206 0,02 200 x 200 x 40 19 ÷ 108

05331207 0,04 200 x 200 x 40 19 ÷ 108

05331208 0,05 200 x 200 x 40 19 ÷ 108

05331209 0,1 200 x 200 x 40 19 ÷ 108

05331210 0,05 250 x 250 x 45 19 ÷ 120



✓



DIN 877



Плоские и призматические измерительные поверхности



См. таблицу



DIN 2276
Часть 1



Деревянный футляр



Сертификат соответствия



✓



DIN 877



Продольные и поперечные ампулы



4x90° плоские измерительные поверхности, обработанные друг относительно друга, 2 из них дополнительно имеют призматические поверхности



См. таблицу



DIN 2276
Часть 1



Деревянный футляр



Сертификат соответствия