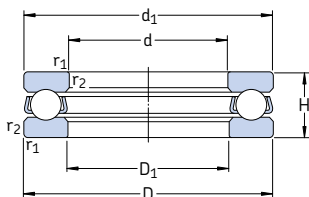
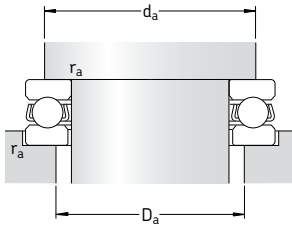


Одинарные упорные шарикоподшипники d 35 – 70 мм



Основные размеры			Грузоподъемность		Граничная нагрузка по усталости P_u	Коэффициент минимальной нагрузки A	Частота вращения		Масса	Обозначение
d	D	H	C	стат. C_0			номиналь- ная	предель- ная		
мм			кН		кН	–	об/мин	кг	–	
35	52	12	19,9	51	1,86	0,013	5 600	7 500	0,080	51107
	62	18	35,1	73,5	2,7	0,028	4 000	5 600	0,22	51207
	68	24	49,4	96,5	3,55	0,048	3 200	4 500	0,39	51307
	80	32	87,1	170	6,2	0,15	2 600	3 800	0,79	51407
40	60	13	26	63	2,32	0,02	5 000	7 000	0,12	51108
	68	19	46,8	106	4	0,058	3 800	5 300	0,28	51208
	78	26	61,8	122	4,5	0,077	3 000	4 300	0,53	51308
	90	36	112	224	8,3	0,26	2 400	3 400	1,10	51408
45	65	14	26,5	69,5	2,55	0,025	4 500	6 300	0,14	51109
	73	20	39	86,5	3,2	0,038	3 600	5 000	0,30	51209
	85	28	76,1	153	5,6	0,12	2 800	4 000	0,66	51309
	100	39	130	265	9,8	0,37	2 200	3 000	1,40	51409
50	70	14	27	75	2,8	0,029	4 300	6 300	0,16	51110
	78	22	49,4	116	4,3	0,069	3 400	4 500	0,37	51210
	95	31	88,4	190	6,95	0,19	2 600	3 600	0,94	51310
	110	43	159	340	12,5	0,60	2 000	2 800	2,00	51410
55	78	16	30,7	85	3,1	0,039	3 800	5 300	0,23	51111
	90	25	61,8	146	5,4	0,11	2 800	4 000	0,59	51211
	105	35	104	224	8,3	0,26	2 200	3 200	1,30	51311
	120	48	178	390	14,3	0,79	1 800	2 400	2,55	51411
60	85	17	41,6	122	4,55	0,077	3 600	5 000	0,20	51112
	95	26	62,4	150	5,6	0,12	2 800	3 800	0,65	51212
	110	35	101	224	8,3	0,26	2 200	3 000	1,35	51312
	130	51	199	430	16	0,96	1 600	2 200	3,10	51412 M
65	90	18	37,7	108	4	0,06	3 400	4 800	0,33	51113
	100	27	63,7	163	6	0,14	2 600	3 600	0,78	51213
	115	36	106	240	8,8	0,30	2 000	3 000	1,50	51313
	140	56	216	490	18	1,2	1 500	2 200	4,00	51413 M
70	95	18	40,3	120	4,4	0,074	3 400	4 500	0,35	51114
	105	27	65	173	6,4	0,16	2 600	3 600	0,79	51214
	125	40	135	320	11,8	0,53	1 900	2 600	2,00	51314
	150	60	234	550	19,3	1,6	1 400	2 000	5,00	51414 M



Размеры

**Размеры сопряженных
деталей**

d	d_1 ~	D_1 ~	$r_{1,2}$ мин.	d_a мин.	D_a макс.	r_a макс.
мм				мм		
35	52	37	0,6	45	42	0,6
	62	37	1	51	46	1
	68	37	1	55	48	1
	80	37	1,1	62	53	1
40	60	42	0,6	52	48	0,6
	68	42	1	57	51	1
	78	42	1	63	55	1
	90	42	1,1	70	60	1
45	65	47	0,6	57	53	0,6
	73	47	1	62	56	1
	85	47	1	69	61	1
	100	47	1,1	78	67	1
50	70	52	0,6	62	58	0,6
	78	52	1	67	61	1
	95	52	1,1	77	68	1
	110	52	1,5	86	74	1,5
55	78	57	0,6	69	64	0,6
	90	57	1	76	69	1
	105	57	1,1	85	75	1
	120	57	1,5	94	81	1,5
60	85	62	1	75	70	1
	95	62	1	81	74	1
	110	62	1,1	90	80	1
	130	62	1,5	102	88	1,5
65	90	67	1	80	75	1
	100	67	1	86	79	1
	115	67	1,1	95	85	1
	140	68	2	110	95	2
70	95	72	1	85	80	1
	105	72	1	91	84	1
	125	72	1,1	103	92	1
	150	73	2	118	102	2