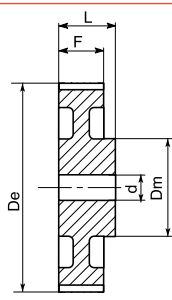
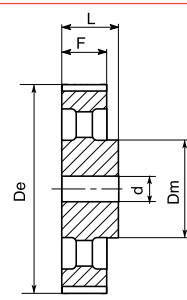


Тип 6F



Тип 6W



Тип 6A

Материал: литейный чугун EN-GJL-250 UNI EN 1561

Т 20 (шаг 20 мм) для ремня шириной 32 мм

	Обозначение	КОД	Тип шкива	Типоразмер реборды	К-во зубьев	De, мм	Df, мм	Dm, мм	F, мм	L, мм	d, мм
Литейный чугун	53T20/18-2	53T2018	6F	F38	18	111,75	120	80	38	53	15
	53T20/20-2	53T2020	6F	F43	20	124,50	138	90	38	53	15
	53T20/22-2	53T2022	6F	F46	22	137,20	146	90	38	53	15
	53T20/24-2	53T2024	6F	F50	24	149,95	158	95	38	53	15
	53T20/25-2	53T2025	6F	F52	25	156,30	168	95	38	53	15
	53T20/30-2	53T2030	6F	F59	30	188,15	200	110	38	53	15
	53T20/32-2	53T2032	6W	-	32	200,85	-	110	38	53	18
	53T20/36-2	53T2036	6W	-	36	226,35	-	110	38	53	18
	53T20/40-2	53T2040	6A	-	40	251,80	-	110	38	53	20
	53T20/48-2	53T2048	6A	-	48	302,70	-	130	38	53	20
53T20/60-2	53T2060	6A	-	60	379,10	-	130	38	53	20	
53T20/72-2	53T2072	6A	-	72	455,50	-	140	38	53	20	

Т 20 (шаг 20 мм) для ремня шириной 50 мм

	Обозначение	КОД	Тип шкива	Типоразмер реборды	К-во зубьев	De, мм	Df, мм	Dm, мм	F, мм	L, мм	d, мм
Литейный чугун	71T20/18-2	71T2018	6F	F38	18	111,75	120	80	56	71	18
	71T20/20-2	71T2020	6F	F43	20	124,50	138	90	56	71	18
	71T20/22-2	71T2022	6F	F46	22	137,20	146	90	56	71	18
	71T20/24-2	71T2024	6F	F50	24	149,95	158	95	56	71	18
	71T20/25-2	71T2025	6F	F52	25	156,30	168	95	56	71	18
	71T20/30-2	71T2030	6F	F59	30	188,15	200	110	56	71	18
	71T20/32-2	71T2032	6W	-	32	200,85	-	110	56	71	20
	71T20/36-2	71T2036	6W	-	36	226,35	-	110	56	71	20
	71T20/40-2	71T2040	6A	-	40	251,80	-	110	56	71	20
	71T20/48-2	71T2048	6A	-	48	302,70	-	130	56	71	24
71T20/60-2	71T2060	6A	-	60	379,10	-	130	56	71	24	
71T20/72-2	71T2072	6A	-	72	455,50	-	140	56	71	24	

Т 20 (шаг 20 мм) для ремня шириной 100 мм

	Обозначение	КОД	Тип шкива	Типоразмер реборды	К-во зубьев	De, мм	Df, мм	Dm, мм	F, мм	L, мм	d, мм
Литейный чугун	123T20/18-2	123T2018	6F	F38	18	111,75	120	80	108	123	24
	123T20/20-2	123T2020	6F	F43	20	124,50	138	90	108	123	24
	123T20/22-2	123T2022	6F	F46	22	137,20	146	90	108	123	24
	123T20/24-2	123T2024	6F	F50	24	149,95	158	95	108	123	24
	123T20/25-2	123T2025	6F	F52	25	156,30	168	95	108	123	24
	123T20/30-2	123T2030	6F	F59	30	188,15	200	110	108	123	24
	123T20/32-2	123T2032	6W	-	32	200,85	-	110	108	123	32
	123T20/36-2	123T2036	6W	-	36	226,35	-	110	108	123	32
	123T20/40-2	123T2040	6A	-	40	251,80	-	110	108	123	32
	123T20/48-2	123T2048	6A	-	48	302,70	-	130	108	123	32
	123T20/60-2	123T2060	6A	-	60	379,10	-	130	108	123	32
	123T20/72-2	123T2072	6A	-	72	455,50	-	140	108	123	32

