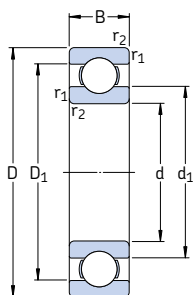
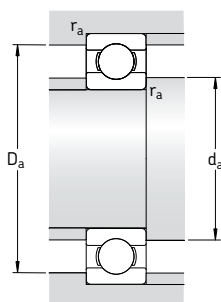


## Радиальные шарикоподшипники из нержавеющей стали

d 1 – 10 мм



Основные размеры			Грузоподъемность		Граничная нагрузка по усталости $P_u$	Частота вращения		Масса	Обозначение
d	D	B	дин. C	стат. $C_0$		номиналь- ная	предель- ная		
мм			кН		кН	об/мин		кг	–
1	3	1	0,056	0,017	0,00075	240 000	150 000	0,000036	<b>W 618/1</b>
2	5	1,5	0,133	0,045	0,002	85 000	100 000	0,00015	<b>W 618/2</b>
3	6	3	0,178	0,057	0,0025	170 000	110 000	0,00035	<b>W 637/3</b> <b>W 623</b>
	10	4	0,39	0,129	0,0056	130 000	80 000	0,0016	
4	9	2,5	0,449	0,173	0,0075	140 000	85 000	0,0007	<b>W 618/4</b>
	11	4	0,605	0,224	0,0098	130 000	80 000	0,0019	<b>W 619/4</b>
	12	4	0,676	0,27	0,012	120 000	75 000	0,0024	<b>W 604</b>
	13	5	0,793	0,28	0,012	110 000	67 000	0,0031	<b>W 624</b>
5	11	3	0,54	0,245	0,011	120 000	75 000	0,0012	<b>W 618/5</b>
	13	4	0,741	0,325	0,014	110 000	67 000	0,0023	<b>W 619/5</b>
	16	5	0,923	0,365	0,016	95 000	60 000	0,0050	<b>W 625</b>
6	13	3,5	0,741	0,335	0,015	110 000	67 000	0,0020	<b>W 618/6</b>
	15	5	1,04	0,455	0,02	100 000	63 000	0,0039	<b>W 619/6</b>
	19	6	1,86	0,915	0,04	80 000	50 000	0,0084	<b>W 626</b>
7	17	5	1,24	0,54	0,024	90 000	56 000	0,0049	<b>W 619/7</b>
	19	6	1,86	0,915	0,04	85 000	53 000	0,0075	<b>W 607</b>
	22	7	2,76	1,32	0,057	70 000	45 000	0,013	<b>W 627</b>
8	16	4	1,12	0,55	0,024	90 000	56 000	0,0030	<b>W 618/8</b>
	19	6	1,59	0,71	0,031	80 000	50 000	0,0071	<b>W 619/8</b>
	22	7	2,76	1,32	0,057	75 000	48 000	0,012	<b>W 608</b>
9	17	4	1,19	0,62	0,027	85 000	53 000	0,0034	<b>W 618/9</b>
	20	6	1,74	0,83	0,036	80 000	48 000	0,0076	<b>W 619/9</b>
	24	7	3,12	1,6	0,071	70 000	43 000	0,014	<b>W 609</b>
	26	8	3,9	1,9	0,083	60 000	38 000	0,020	<b>W 629</b>
10	15	3	0,715	0,425	0,018	85 000	56 000	0,0014	<b>W 61700</b>
	19	5	1,14	0,57	0,025	80 000	48 000	0,0055	<b>W 61800</b>
	22	6	1,74	0,815	0,036	75 000	45 000	0,010	<b>W 61900</b>
	26	8	3,9	1,9	0,083	67 000	40 000	0,019	<b>W 6000</b>
	30	9	4,23	2,28	0,1	56 000	34 000	0,032	<b>W 6200</b>
	35	11	6,76	3,25	0,143	50 000	32 000	0,053	<b>W 6300</b>



Размеры			Размеры сопряженных деталей			Расчетные коэффициенты		
d	d <sub>1</sub>	D <sub>1</sub>	r <sub>1,2</sub> мин.	d <sub>a</sub> мин.	D <sub>a</sub> макс.	r <sub>a</sub> макс.	k <sub>r</sub>	f <sub>0</sub>
мм			мм			-		
1	1,6	2,4	0,05	1,4	2,6	0,05	0,015	10
2	2,7	3,9	0,08	2,5	4,5	0,08	0,015	11
3	4,2	4,9	0,08	3,5	5,5	0,08	0,020	11
	4,8	7,1	0,15	4,4	8,6	0,1	0,025	8,2
4	5,2	7,5	0,1	4,6	8,4	0,1	0,015	10
	6,2	9	0,15	4,8	10,2	0,1	0,020	8,1
	6,2	9	0,2	5,4	10,6	0,2	0,025	8,3
	7	10,5	0,2	5,8	11,2	0,2	0,025	7,7
5	6,8	9,2	0,15	5,8	10,2	0,1	0,015	11
	7,5	10,5	0,2	6,4	11,6	0,2	0,020	8,8
	8,5	12,5	0,3	7,4	13,6	0,3	0,025	8
6	8	11	0,15	6,8	11,2	0,1	0,015	11
	8,2	11,7	0,2	7,4	13,6	0,2	0,020	8,4
	10,1	15	0,3	8,4	16,6	0,3	0,025	12
7	10,4	13,6	0,3	9	15	0,3	0,020	8,9
	10,1	15	0,3	9	17	0,3	0,025	12
	12,1	18	0,3	9,4	19,6	0,3	0,025	12
8	10,5	13,5	0,2	9,4	14,6	0,2	0,015	11
	10,5	15,5	0,3	10	17	0,3	0,020	8,8
	12,1	18	0,3	10	20	0,3	0,025	12
9	11,5	14,5	0,2	10,4	15,6	0,2	0,015	11
	11,6	16,2	0,3	11	18	0,3	0,020	11
	13,8	19,5	0,3	11	22	0,3	0,025	13
	14,5	21,3	0,3	11,4	23,6	0,3	0,025	12
10	11,2	13,6	0,15	10,8	14,2	0,1	0,015	16
	12,7	16,3	0,3	12	17	0,3	0,015	9,4
	13,9	18,2	0,3	12	20	0,3	0,020	9,3
	14,2	21	0,3	12	24	0,3	0,025	12
	17,6	23,8	0,6	14,2	25,8	0,6	0,025	13
	17,7	27,4	0,6	14,2	30,8	0,6	0,030	11