

BECO Italy

Шариковые подшипники для высоких температур

ВНТ 320°

Подшипники ВНТ 320° проектированы под размер стандартного подшипника с поверхностной термической стабилизацией, радиальные, смазки молибден, что делают пригодными для функциональности от -30° до +320°. Их гамма применения рекомендуется только в диапазоне от 280° до 320°. Подшипники ВНТ 320° это открытые подшипники и нуждаются дополнительно в частой смазке маслами для высокой температуры. До конца 80-х годов не были доступны смазки пригодные для температур без дополнительной смазки и поэтому этот продукт был единственным решением для работ при высокой температуре. В настоящее время доступны смазки пригодные для температуры до 280° и смазки к графитным сепараторам для температур до 350°. Таким образом этот диапазон теперь имеет ограниченный круг использования в существующий завод. Смазки с жиром дисульфида молибдена позволяют подшипнику мягкое окисление из атмосферных агентов, поэтому продолжительность работы продукта зависит от качества обслуживания. Подшипники ВНТ 320° производятся более 30 лет и много клиентов нашли точный баланс между периодичностью технического обслуживания получая хороший результат с экономичным продуктом. Осторожно подшипник ВНТ 320° не допустит дальнейшей смазки даже с жиром дисульфида молибдена. Наш 30-летний опыт позволил определить причину почти исключительно повреждения подшипников это добавка несовместимого жира даже единого, что есть внутри подшипника. Количество жира использовано при оригинальном применении рассчитанном на проекте и сколько требуется для дозирования дисульфида молибдена на полосу, где крутятся шарики, и даже если визуально кажется минимальное количество, технически это количество оптимально для функционирования.

Технические характеристики:

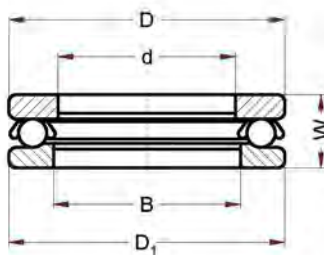
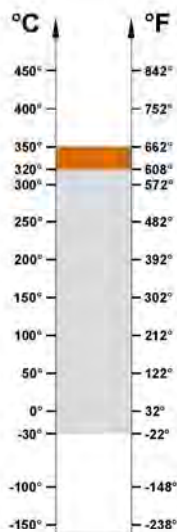
Материал Steel AISI 52100 (Хром) стабилизированный для эксплуатации
Покрытие фосфатом марганца всех стальных деталей
Радиальный зазор x4 C5
Подшипники открытого типа
Смазка с включением дисульфида молибдена

Области приложения:

Краски Печи
Металлургическая промышленность
Печи для керамики
Тележки промышленных печей для обжига кирпича

ВНТ 320°-350° (51100 Serie)

Шариковые Подшипники для Высоких Температур



РАБОЧИЙ ДИАПАЗОН: -30°/ 320° ЭКОНОМИЧНЫЙ РАБОЧИЙ ДИАПАЗОН: 200°/ 320° КРАТКИЙ РАБОЧИЙ ДИАПАЗОН: 320°/ 350°

Обозначение	Диаметр внутренний (В)	Диаметр внешний (D)	Ширина (W)	Масса, г	Скорость об/мин	Статическая нагрузка, Кн 350°	Статическая нагрузка, Кн 20°
51100 ВНТ 320°-350°	10	24	9	0,02	100	10,55	15,3
51101 ВНТ 320°-350°	12	26	9	0,02	100	11,45	16,6
51102 ВНТ 320°-350°	15	28	9	0,02	100	11,59	16,8
51103 ВНТ 320°-350°	17	30	9	0,03	100	11,86	17,2
51104 ВНТ 320°-350°	20	35	9	0,04	100	15,72	22,8
51105 ВНТ 320°-350°	25	42	10	0,06	100	21,72	31,5
51106 ВНТ 320°-350°	30	47	11	0,06	100	24,83	36,0
51107 ВНТ 320°-350°	35	52	11	0,08	100	27,93	40,5
51108 ВНТ 320°-350°	40	60	13	0,12	100	37,93	55
51109 ВНТ 320°-350°	45	65	14	0,14	100	42,06	61
51110 ВНТ 320°-350°	50	70	14	0,16	100	46,90	68
51111 ВНТ 320°-350°	55	78	16	0,23	100	58,62	85
51112 ВНТ 320°-350°	60	85	17	0,30	100	70,35	102
51113 ВНТ 320°-350°	65	90	18	0,33	100	75,17	109
51114 ВНТ 320°-350°	70	95	18	0,35	100	76,55	111
51115 ВНТ 320°-350°	75	100	19	0,40	100	100	145

РАБОЧИЙ ДИАПАЗОН – правильный технический диапазон, при котором может быть использован подшипник с хорошим результатом работы

ЭКОНОМИЧНЫЙ РАБОЧИЙ ДИАПАЗОН – температурный диапазон, при котором вы найдете, исходя из нашего опыта и ноу-хау, хорошее отношение цены – качества срока службы.

КРАТКИЙ РАБОЧИЙ ДИАПАЗОН – температурный диапазон, при котором подшипник может быть использован в течение нескольких минут, но не для постоянного использования.