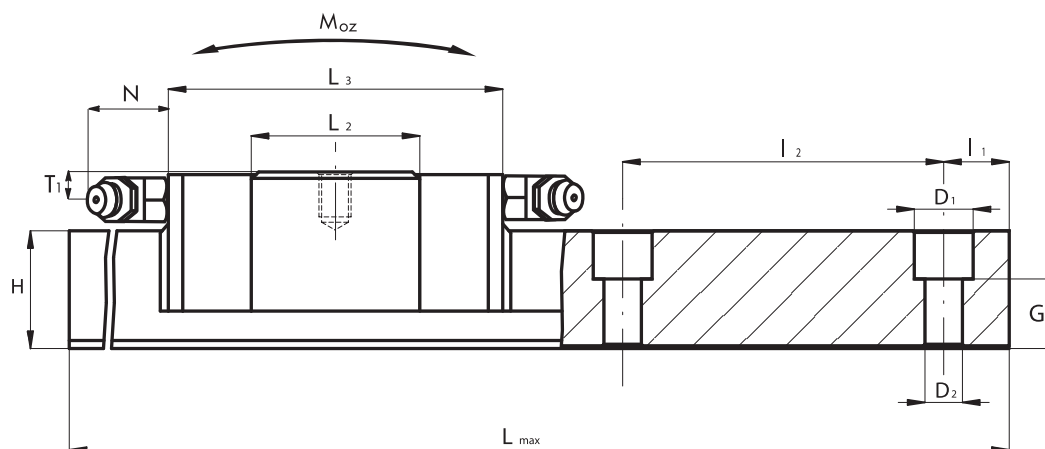
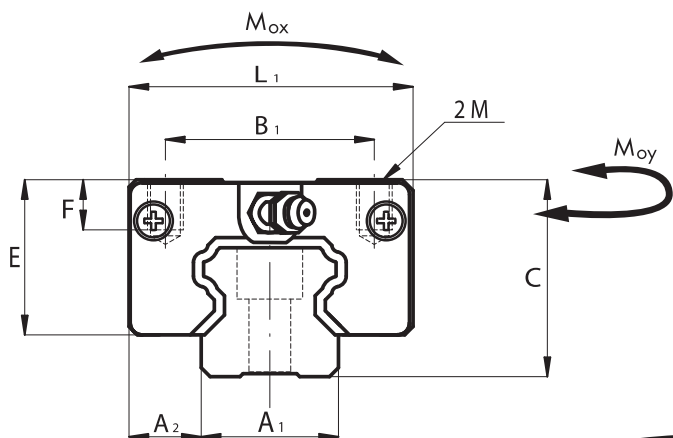




ЛИНЕАРЕИНЕИТЕН МИТ КУГЕЛУМЛАУФФÜHRUNG
ЛИНЕЙНЫЕ НАПРАВЛЯЮЩИЕ С ЦИРКУЛЯЦИЕЙ ШАРИКОВ

RSC

Lineareinheiten mit Kugelumlauführung - Линейные направляющие с циркуляцией шариков



Gleitstück Каретка		Abmessungen / Размеры													
		Schiene Направляющая	Stopfen Schienelöcher Пробка за пределами направляющей	A ₁ [mm]	A ₂ [mm]	B ₁ [mm]	M [mm]	C [mm]	E [mm]	F [mm]	H [mm]	I ₁ ⁽¹⁾ [mm]	I ₂ [mm]	L ₁ [mm]	L ₂ [mm]
RSC 15	R15	C15	15	9.5	26	M 4x5.6	24	19.4	5.6	14	20	60	34	21.6	47.6
RSC 20	R20	C20	20	11	32	M 5x7	28	23	7	18	20	60	42	28	57
RSC 25	R25	C25	23	12.5	35	M 6x8.4	33	26	8.4	22	20	60	48	31.5	62.5
RSC 30	R30	C30	28	16	40	M 8x11.2	42	33	11.2	26	20	80	60	38.6	75.6
RSC 35	R35	C35	34	18	50	M 8x11.2	48	38.5	11.2	29	20	80	70	45.7	74.7

Gleitstück Каретка		Abmessungen / Размеры								Mechanische Eigenschaften Механические характеристики					Gewicht Вес	
		Schiene Направляющая	Stopfen Schienelöcher Пробка за пределами направляющей	Schmierloch Смаз. отверстие [mm]	T ₁ [mm]	N [mm]	D ₁ [mm]	D ₂ [mm]	G [mm]	L _{max} [mm]	C ₀ [kN]	C [kN]	M _{0x} [Nxm]	M _{0y} [Nxm]	M _{0z} [Nxm]	Gleitstück [kg] Блок [кг]
RSC 15	R15	C15	∅3	4.3	5.3	7.5	4.5	8.7	4000	7.25	3.9	40	28	28	0.1	1.4
RSC 20	R20	C20	M6x1	5	16.6	9.5	6	9.5	4000	14.7	8.3	126	103	103	0.17	2.6
RSC 25	R25	C25	M6x1	4.8	16.6	11	7	13	4000	22.3	11.9	200	175	172	0.21	3.6
RSC 30	R30	C30	M6x1	7	16.6	14	9	14	4000	29.4	15.95	320	270	270	0.48	5.2
RSC 35	R35	C35	M6x1	8	16.6	14	9	17	4000	40.0	22.6	545	425	415	0.8	7.2

(1) Empfohlenes Maß. Weitere Maße auf Anfrage. Bei Nichtangabe des Maßes, wird I₁ für beide Enden gleich geliefert.

(1) Рекомендуемый размер. На заказ поставляются изделия с другими размерами. В отсутствие особых указаний, размер I₁ будет одинаковым с обоих краев.