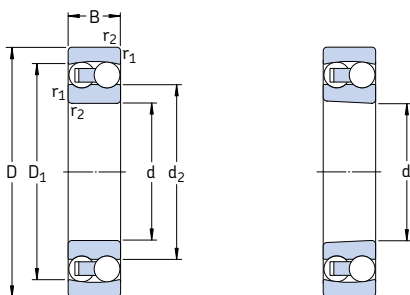


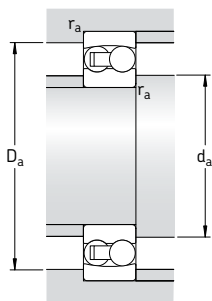
Самоустанавливающиеся шарикоподшипники d 5 – 25 мм



Цилиндрическое отверстие

Коническое отверстие

Основные размеры			Грузоподъемность		Граничная нагрузка по усталости P_u	Частота вращения		Масса	Обозначение	
d	D	B	дин. C	стат. C_0		номинальная	предельная		Подшипник с цилиндрическим отверстием	коническим отверстием
мм			кН		кН	об/мин		кг	—	
5	19	6	2,51	0,48	0,025	63 000	45 000	0,009	135 TN9	—
6	19	6	2,51	0,48	0,025	70 000	45 000	0,009	126 TN9	—
7	22	7	2,65	0,56	0,029	63 000	40 000	0,014	127 TN9	—
8	22	7	2,65	0,56	0,029	60 000	40 000	0,014	108 TN9	—
9	26	8	3,90	0,82	0,043	60 000	38 000	0,022	129 TN9	—
10	30	9	5,53	1,18	0,061	56 000	36 000	0,034	1200 ETN9	—
	30	14	8,06	1,73	0,090	50 000	34 000	0,047	2200 ETN9	—
12	32	10	6,24	1,43	0,072	50 000	32 000	0,040	1201 ETN9	—
	32	14	8,52	1,90	0,098	45 000	30 000	0,053	2201 ETN9	—
	37	12	9,36	2,16	0,12	40 000	28 000	0,067	1301 ETN9	—
	37	17	11,7	2,70	0,14	38 000	28 000	0,095	2301	—
15	35	11	7,41	1,76	0,09	45 000	28 000	0,049	1202 ETN9	—
	35	14	8,71	2,04	0,11	38 000	26 000	0,060	2202 ETN9	—
	42	13	10,8	2,60	0,14	34 000	24 000	0,094	1302 ETN9	—
	42	17	11,9	2,90	0,15	32 000	24 000	0,12	2302	—
17	40	12	8,84	2,20	0,12	38 000	24 000	0,073	1203 ETN9	—
	40	16	10,6	2,55	0,14	34 000	24 000	0,088	2203 ETN9	—
	47	14	12,7	3,40	0,18	28 000	20 000	0,12	1303 ETN9	—
	47	19	14,6	3,55	0,19	30 000	22 000	0,16	2303	—
20	47	14	12,7	3,4	0,18	32 000	20 000	0,12	1204 ETN9	1204 EKTN9
	47	18	16,8	4,15	0,22	28 000	20 000	0,14	2204 ETN9	—
	52	15	14,3	4	0,21	26 000	18 000	0,16	1304 ETN9	—
	52	21	18,2	4,75	0,24	26 000	19 000	0,22	2304 TN	—
25	52	15	14,3	4	0,21	28 000	18 000	0,14	1205 ETN9	1205 EKTN9
	52	18	16,8	4,4	0,23	26 000	18 000	0,16	2205 ETN9	2205 EKTN9
	62	17	19	5,4	0,28	22 000	15 000	0,26	1305 ETN9	1305 EKTN9
	62	24	27	7,1	0,37	22 000	16 000	0,34	2305 ETN9	—



Размеры				Размеры сопряженных деталей			Расчетные коэффициенты			
d	d ₂	D ₁	r _{1,2} мин.	d _a мин.	D _a макс.	r _a макс.	e	Y ₁	Y ₂	Y ₀
мм				мм			—			
5	10,3	15,4	0,3	7,4	16,6	0,3	0,33	1,9	3	2
6	10,3	15,4	0,3	8,4	16,6	0,3	0,33	1,9	3	2
7	12,6	17,6	0,3	9,4	19,6	0,3	0,33	1,9	3	2
8	12,6	17,6	0,3	10,4	19,6	0,3	0,33	1,9	3	2
9	14,8	21,1	0,3	11,4	23,6	0,3	0,33	1,9	3	2
10	16,7	24,4	0,6	14,2	25,8	0,6	0,33	1,9	3	2
	15,3	24,3	0,6	14,2	25,8	0,6	0,54	1,15	1,8	1,3
12	18,2	26,4	0,6	16,2	27,8	0,6	0,33	1,9	3	2
	17,5	26,5	0,6	16,2	27,8	0,6	0,50	1,25	2	1,3
	20	30,8	1	17,6	31,4	1	0,35	1,8	2,8	1,8
	18,6	31	1	17,6	31,4	1	0,60	1,05	1,6	1,1
15	21,2	29,6	0,6	19,2	30,8	0,6	0,33	1,9	3	2
	20,9	30,2	0,6	19,2	30,8	0,6	0,43	1,5	2,3	1,6
	23,9	35,3	1	20,6	36,4	1	0,31	2	3,1	2,2
	23,2	35,2	1	20,6	36,4	1	0,52	1,2	1,9	1,3
17	24	33,6	0,6	21,2	35,8	0,6	0,31	2	3,1	2,2
	23,8	34,1	0,6	21,2	35,8	0,6	0,43	1,5	2,3	1,6
	28,9	41	1	22,6	41,4	1	0,30	2,1	3,3	2,2
	25,8	39,4	1	22,6	41,4	1	0,52	1,2	1,9	1,3
20	28,9	41	1	25,6	41,4	1	0,30	2,1	3,3	2,2
	27,4	41	1	25,6	41,4	1	0,40	1,6	2,4	1,6
	33,3	45,6	1,1	27	45	1	0,28	2,2	3,5	2,5
	28,8	43,7	1,1	27	45	1	0,52	1,2	1,9	1,3
25	33,3	45,6	1	30,6	46,4	1	0,28	2,2	3,5	2,5
	32,3	46,1	1	30,6	46,4	1	0,35	1,8	2,8	1,8
	37,8	52,5	1,1	32	55	1	0,28	2,2	3,5	2,5
	35,5	53,5	1,1	32	55	1	0,44	1,4	2,2	1,4