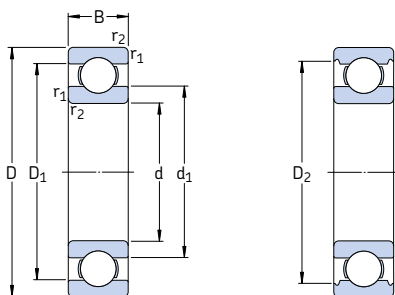
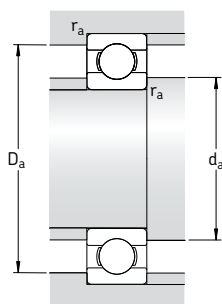


## Однорядные радиальные шарикоподшипники d 25 – 35 мм



Основные размеры			Грузоподъемность		Граничная нагрузка по усталости $P_u$	Частота вращения		Масса	Обозначение	
d	D	B	дин. С	стат. $C_0$		номиналь-ная	предель-ная			
мм			кН		кН	об/мин	кг	–		
<b>25</b>	37	7	4,36	2,6	0,125	38 000	24 000	0,022	<b>61805</b>	
	42	9	7,02	4,3	0,193	36 000	22 000	0,045	<b>61905</b>	
	47	8	8,06	4,75	0,212	32 000	20 000	0,060	<b>* 16005</b>	
	47	12	11,9	6,55	0,275	32 000	20 000	0,080	<b>* 6005</b>	
	52	9	10,6	6,55	0,28	28 000	18 000	0,078	<b>98205</b>	
	52	15	14,8	7,8	0,335	28 000	18 000	0,13	<b>* 6205</b>	
	52	15	17,8	9,8	0,40	28 000	18 000	0,12	<b>6205 ETN9</b>	
	62	17	23,4	11,6	0,49	24 000	16 000	0,23	<b>* 6305</b>	
	62	17	26	13,4	0,57	24 000	16 000	0,21	<b>6305 ETN9</b>	
	80	21	35,8	19,3	0,82	20 000	13 000	0,53	<b>6405</b>	
	<b>28</b>	58	16	16,8	9,5	0,405	26 000	16 000	0,18	<b>62/28</b>
		68	18	25,1	13,7	0,585	22 000	14 000	0,29	<b>63/28</b>
<b>30</b>	42	7	4,49	2,9	0,146	32 000	20 000	0,027	<b>61806</b>	
	47	9	7,28	4,55	0,212	30 000	19 000	0,051	<b>61906</b>	
	55	9	11,9	7,35	0,31	28 000	17 000	0,085	<b>* 16006</b>	
	55	13	13,8	8,3	0,355	28 000	17 000	0,12	<b>* 6006</b>	
	62	10	15,9	10,2	0,44	22 000	14 000	0,12	<b>98206</b>	
	62	16	20,3	11,2	0,48	24 000	15 000	0,20	<b>* 6206</b>	
	62	16	23,4	12,9	0,54	24 000	15 000	0,19	<b>6206 ETN9</b>	
	72	19	29,6	16	0,67	20 000	13 000	0,35	<b>* 6306</b>	
	72	19	32,5	17,3	0,74	22 000	14 000	0,33	<b>6306 ETN9</b>	
	90	23	43,6	23,6	1,00	18 000	11 000	0,74	<b>6406</b>	
<b>35</b>	47	7	4,75	3,2	0,17	28 000	18 000	0,030	<b>61807</b>	
	55	10	9,56	6,8	0,29	26 000	16 000	0,080	<b>61907</b>	
	62	9	13	8,15	0,38	24 000	15 000	0,11	<b>* 16007</b>	
	62	14	16,8	10,2	0,44	24 000	15 000	0,16	<b>* 6007</b>	
	72	17	27	15,3	0,66	20 000	13 000	0,29	<b>* 6207</b>	
	72	17	31,2	17,6	0,75	20 000	13 000	0,27	<b>6207 ETN9</b>	
	80	21	35,1	19	0,82	19 000	12 000	0,46	<b>* 6307</b>	
	100	25	55,3	31	1,29	16 000	10 000	0,95	<b>6407</b>	

\* Подшипник SKF Explorer



Размеры					Размеры сопряженных деталей			Расчетные коэффициенты		
d	d <sub>1</sub>	D <sub>1</sub>	D <sub>2</sub>	r <sub>1,2</sub> мин.	d <sub>a</sub> мин.	D <sub>a</sub> макс.	r <sub>a</sub> макс.	k <sub>r</sub>	f <sub>0</sub>	
мм	-	-	-	-	мм	-	-	-	-	
<b>25</b>	28,5	33,3	-	0,3	27	35	0,3	0,015	14	
	30,2	36,8	37,8	0,3	27	40	0,3	0,02	15	
	33,3	40,7	-	0,3	27	45	0,3	0,02	15	
	32	40	42,2	0,6	28,2	43,8	0,6	0,025	14	
	34,5	44	-	0,6	28,2	48,8	0,6	0,025	15	
	34,4	44	46,3	1	30,6	46,4	1	0,025	14	
	33,1	44,5	-	1	30,6	46,4	1	0,025	13	
	36,6	50,4	52,7	1,1	32	55	1	0,03	12	
	36,4	51,7	-	1,1	32	55	1	0,03	12	
	45,4	62,9	-	1,5	34	71	1,5	0,035	12	
	<b>28</b>	37	49,2	-	1	33,6	52,4	1	0,025	14
		41,7	56	-	1,1	35	61	1	0,03	13
<b>30</b>	33,7	38,5	-	0,3	32	40	0,3	0,015	14	
	35,2	41,8	42,8	0,3	32	45	0,3	0,02	14	
	37,7	47,3	-	0,3	32	53	0,3	0,02	15	
	38,2	46,8	49	1	34,6	50,4	1	0,025	15	
	42,9	54,4	-	0,6	33,2	58,8	0,6	0,025	14	
	40,4	51,6	54,1	1	35,6	56,4	1	0,025	14	
	39,5	52,9	-	1	35,6	56,4	1	0,025	13	
	44,6	59,1	61,9	1,1	37	65	1	0,03	13	
	42,5	59,7	-	1,1	37	65	1	0,03	12	
	50,3	69,7	-	1,5	41	79	1,5	0,035	12	
<b>35</b>	38,7	43,5	-	0,3	37	45	0,3	0,015	14	
	41,6	48,4	-	0,6	38,2	51,8	0,6	0,02	14	
	44,1	53	-	0,3	37	60	0,3	0,02	14	
	43,8	53,3	55,6	1	39,6	57,4	1	0,025	15	
	46,9	60	62,7	1,1	42	65	1	0,025	14	
	46,1	61,7	-	1,1	42	65	1	0,025	13	
	49,6	65,4	69,2	1,5	44	71	1,5	0,03	13	
	57,4	79,5	-	1,5	46	89	1,5	0,035	12	