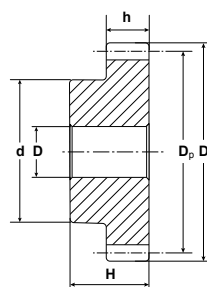
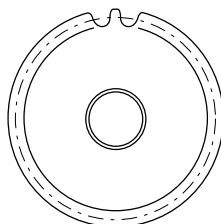


Прямозубые шестерни со ступицей



Ширина ступицы H
для модуля:

- 1 = 25 мм
- 1,5 = 30 мм
- 2 = 35 мм
- 2,5 = 40 мм
- 3 = 50 мм
- 4 = 60 мм
- 5 = 75 мм
- 6 = 80 мм



Ширина зубчатого
венца h для модуля:

- 1 = 15 мм
- 1,5 = 17 мм
- 2 = 20 мм
- 2,5 = 25 мм
- 3 = 30 мм
- 4 = 40 мм
- 5 = 50 мм
- 6 = 60 мм

Угол давления 20°

Материал: сталь С 45 Е – UNI EN 10083–1

Z	Модуль 1				Модуль 1,5				Модуль 2						
	КОД	De, мм	Dp, мм	d, мм	D, мм	КОД	De, мм	Dp, мм	d, мм	D, мм	КОД	De, мм	Dp, мм	d, мм	D, мм
12	PM26012	14	12	9	5	PM27012	21,0	18,0	14	8	PM28012	28	24	18	10
13	PM26013	15	13	10	5	PM27013	22,5	19,5	14	8	PM28013	30	26	19	10
14	PM26014	16	14	10	5	PM27014	24,0	21,0	17	8	PM28014	32	28	20	10
15	PM26015	17	15	12	6	PM27015	25,5	22,5	18	8	PM28015	34	30	22	10
16	PM26016	18	16	13	6	PM27016	27,0	24,0	20	8	PM28016	36	32	24	10
17	PM26017	19	17	14	8	PM27017	28,5	25,5	20	8	PM28017	38	34	25	10
18	PM26018	20	18	15	8	PM27018	30,0	27,0	20	8	PM28018	40	36	25	10
19	PM26019	21	19	15	8	PM27019	31,5	28,5	20	8	PM28019	42	38	25	10
20	PM26020	22	20	16	8	PM27020	33,0	30,0	25	8	PM28020	44	40	30	10
21	PM26021	23	21	16	8	PM27021	34,5	31,5	25	10	PM28021	46	42	30	12
22	PM26022	24	22	18	8	PM27022	36,0	33,0	25	10	PM28022	48	44	30	12
23	PM26023	25	23	18	8	PM27023	37,5	34,5	25	10	PM28023	50	46	30	12
24	PM26024	26	24	20	8	PM27024	39,0	36,0	25	10	PM28024	52	48	35	12
25	PM26025	27	25	20	8	PM27025	40,5	37,5	25	10	PM28025	54	50	35	12
26	PM26026	28	26	20	8	PM27026	42,0	39,0	30	12	PM28026	56	52	40	12
27	PM26027	29	27	20	8	PM27027	43,5	40,5	30	12	PM28027	58	54	40	12
28	PM26028	30	28	20	8	PM27028	45,0	42,0	30	12	PM28028	60	56	40	12
29	PM26029	31	29	20	8	PM27029	46,5	43,5	30	12	PM28029	62	58	40	14
30	PM26030	32	30	20	8	PM27030	48,0	45,0	30	12	PM28030	64	60	40	14
31	PM26031	33	31	25	10	PM27031	49,5	46,5	35	12	PM28031	66	62	45	14
32	PM26032	34	32	25	10	PM27032	51,0	48,0	35	12	PM28032	68	64	45	14
33	PM26033	35	33	25	10	PM27033	52,5	49,5	35	12	PM28033	70	66	45	14
34	PM26034	36	34	25	10	PM27034	54,0	51,0	35	12	PM28034	72	68	45	14
35	PM26035	37	35	25	10	PM27035	55,5	52,5	35	12	PM28035	74	70	45	14
36	PM26036	38	36	25	10	PM27036	57,0	54,0	35	12	PM28036	76	72	45	14
37	PM26037	39	37	25	10	PM27037	58,5	55,5	40	12	PM28037	78	74	50	14
38	PM26038	40	38	25	10	PM27038	60,0	57,0	40	12	PM28038	80	76	50	14
39	PM26039	41	39	25	10	PM27039	61,5	58,5	40	12	PM28039	82	78	50	14



(продолжение)

Z	Модуль 1					Модуль 1,5					Модуль 2				
	КОД	De, мм	Dp, мм	d, мм	D, мм	КОД	De, мм	Dp, мм	d, мм	D, мм	КОД	De, мм	Dp, мм	d, мм	D, мм
40	PM26040	42	40	25	10	PM27040	63,0	60,0	40	12	PM28040	84	80	50	14
41	PM26041	43	41	30	10	PM27041	64,5	61,5	50	14	PM28041	86	82	60	16
42	PM26042	44	42	30	10	PM27042	66,0	63,0	50	14	PM28042	88	84	60	16
43	PM26043	45	43	30	10	PM27043	67,5	64,5	50	14	PM28043	90	86	60	16
44	PM26044	46	44	30	10	PM27044	69,0	66,0	50	14	PM28044	92	88	60	16
45	PM26045	47	45	30	10	PM27045	70,5	67,5	50	14	PM28045	94	90	60	16
46	PM26046	48	46	30	10	PM27046	72,0	69,0	50	14	PM28046	96	92	60	16
47	PM26047	49	47	30	10	PM27047	73,5	70,5	50	14	PM28047	98	94	60	16
48	PM26048	50	48	30	10	PM27048	75,0	72,0	50	14	PM28048	100	96	70	16
49	PM26049	51	49	30	10	PM27049	76,5	73,5	50	14	PM28049	102	98	70	16
50	PM26050	52	50	30	12	PM27050	78,0	75,0	50	14	PM28050	104	100	70	16
51	PM26051	53	51	40	12	PM27051	79,5	76,5	60	15	PM28051	106	102	70	20
52	PM26052	54	52	40	12	PM27052	81,0	78,0	60	15	PM28052	108	104	70	20
53	PM26053	55	53	40	12	PM27053	82,5	79,5	60	15	PM28053	110	106	70	20
54	PM26054	56	54	40	12	PM27054	84,0	81,0	60	15	PM28054	112	108	70	20
55	PM26055	57	55	40	12	PM27055	85,5	82,5	60	15	PM28055	114	110	70	20
56	PM26056	58	56	40	12	PM27056	87,0	84,0	60	15	PM28056	116	112	70	20
57	PM26057	59	57	40	12	PM27057	88,5	85,5	60	15	PM28057	118	114	70	20
58	PM26058	60	58	40	12	PM27058	90,0	87,0	60	15	PM28058	120	116	70	20
59	PM26059	61	59	40	12	PM27059	91,5	88,5	60	15	PM28059	122	118	70	20
60	PM26060	62	60	40	12	PM27060	93,0	90,0	60	15	PM28060	124	120	70	20
61	PM26061	63	61	50	12	PM27061	94,5	91,5	70	20	PM28061	126	122	80	20
62	PM26062	64	62	50	12	PM27062	96,0	93,0	70	20	PM28062	128	124	80	20
63	PM26063	65	63	50	12	PM27063	97,5	94,5	70	20	PM28063	130	126	80	20
64	PM26064	66	64	50	12	PM27064	99,0	96,0	70	20	PM28064	132	128	80	20
65	PM26065	67	65	50	12	PM27065	100,5	97,5	70	20	PM28065	134	130	80	20
66	PM26066	68	66	50	12	PM27066	102,0	99,0	70	20	PM28066	136	132	80	20
67	PM26067	69	67	50	12	PM27067	103,5	100,5	70	20	PM28067	138	134	80	20
68	PM26068	70	68	50	12	PM27068	105,0	102,0	70	20	PM28068	140	136	80	20
69	PM26069	71	69	50	12	PM27069	106,5	103,5	70	20	PM28069	142	138	80	20
70	PM26070	72	70	50	12	PM27070	108,0	105,0	70	20	PM28070	144	140	80	20
72	PM26072	74	72	50	12	PM27072	111,0	144,0	80	20	PM28072	148	144	80	20
75	PM26075	77	75	50	12										
76	PM26076	78	76	50	12										
80	PM26080	82	80	50	12										
90	PM26090	92	90	50	12										
100	PM26100	102	100	60	12										



Z	Модуль 2,5					Модуль 3					Модуль 4				
	КОД	De, мм	Dp, мм	d, мм	D, мм	КОД	De, мм	Dp, мм	d, мм	D, мм	КОД	De, мм	Dp, мм	d, мм	D, мм
12	PM29012	35,0	30,0	22	10	PM30012	42	36	25	12	PM31012	56	48	35	14
13	PM29013	37,5	32,5	25	10	PM30013	45	39	25	12	PM31013	60	52	40	14
14	PM29014	40,0	35,0	28	10	PM30014	48	42	30	12	PM31014	64	56	45	14
15	PM29015	42,5	37,5	30	10	PM30015	51	45	35	12	PM31015	68	60	45	14
16	PM29016	45,0	40,0	32	12	PM30016	54	48	38	15	PM31016	72	64	50	15
17	PM29017	47,5	42,5	35	12	PM30017	57	51	42	15	PM31017	76	68	50	15
18	PM29018	50,0	45,0	35	12	PM30018	60	54	45	15	PM31018	80	72	50	15
19	PM29019	52,5	47,5	35	12	PM30019	63	57	45	15	PM31019	84	76	60	15
20	PM29020	55,0	50,0	40	14	PM30020	66	60	45	15	PM31020	88	80	60	15
21	PM29021	57,5	52,5	40	14	PM30021	69	63	45	15	PM31021	92	84	70	20
22	PM29022	60,0	55,0	45	14	PM30022	72	66	50	15	PM31022	96	88	70	20
23	PM29023	62,5	57,5	45	14	PM30023	75	69	50	15	PM31023	100	92	75	20
24	PM29024	65,0	60,0	45	14	PM30024	78	72	50	16	PM31024	104	96	75	20
25	PM29025	67,5	62,5	50	14	PM30025	81	75	60	16	PM31025	108	100	75	20
26	PM29026	70,0	65,0	50	14	PM30026	84	78	60	16	PM31026	112	104	75	20
27	PM29027	72,5	67,5	50	14	PM30027	87	81	60	16	PM31027	116	108	75	20
28	PM29028	75,0	70,0	50	14	PM30028	90	84	60	16	PM31028	120	112	75	20
29	PM29029	77,5	72,5	50	14	PM30029	93	87	60	16	PM31029	124	116	75	20
30	PM29030	80,0	75,0	55	16	PM30030	96	90	60	16	PM31030	128	120	75	20
31	PM29031	82,5	77,5	55	16	PM30031	99	93	70	20	PM31031	132	124	80	20
32	PM29032	85,0	80,0	55	16	PM30032	102	96	70	20	PM31032	136	128	80	20
33	PM29033	87,5	82,5	55	16	PM30033	105	99	70	20	PM31033	140	132	80	20
34	PM29034	90,0	85,0	55	16	PM30034	108	102	70	20	PM31034	144	136	80	20
35	PM29035	92,5	87,5	60	16	PM30035	111	105	70	20	PM31035	148	140	80	20
36	PM29036	95,0	90,0	60	16	PM30036	114	108	70	20	PM31036	152	144	80	20
37	PM29037	97,5	92,5	60	16	PM30037	117	111	80	20	PM31037	156	148	80	20
38	PM29038	100,0	95,0	60	16	PM30038	120	114	80	20	PM31038	160	152	80	25
39	PM29039	102,5	97,5	60	16	PM30039	123	117	80	20	PM31039	164	156	80	25
40	PM29040	105,0	100,0	70	20	PM30040	126	120	80	20	PM31040	168	160	80	25
41	PM29041	107,5	102,5	70	20	PM30041	129	123	90	20					
42	PM29042	110,0	105,0	70	20	PM30042	132	126	90	20					
43	PM29043	112,5	107,5	70	20	PM30043	135	129	90	20					
44	PM29044	115,0	110,0	70	20	PM30044	138	132	90	20					
45	PM29045	117,5	112,5	70	20	PM30045	141	135	90	20	PM31045	188	180	80	25
46	PM29046	120,0	115,0	70	20	PM30046	144	138	90	20					
47	PM29047	122,5	117,5	80	20	PM30047	147	141	90	20					
48	PM29048	125,0	120,0	80	20	PM30048	150	144	100	20	PM31048	200	192	80	25
49	PM29049	127,5	122,5	80	20	PM30049	153	147	100	20					
50	PM29050	130,0	125,0	80	20	PM30050	156	150	100	20	PM31050	208	200	80	25
51	PM29051	132,5	127,5	90	20										
52	PM29052	135,0	130,0	90	20										
53	PM29053	137,5	132,5	90	20										
54	PM29054	140,0	135,0	90	20	PM30054	168	162	100	20					
55	PM29055	142,5	137,5	90	20	PM30055	171	165	100	20					
56	PM29056	145,0	140,0	100	20	PM30056	174	168	100	20					
57	PM29057	147,5	142,5	100	20	PM30057	177	171	100	20					
58	PM29058	150,0	145,0	100	20										
59	PM29059	152,5	147,5	100	20										
60	PM29060	155,0	150,0	100	20	PM30060	186	180	100	20	PM31060	248	240	100	25
62	PM29062	160,0	155,0	100	20	PM30062	192	186	100	20					
63	PM29063	162,5	157,5	100	20										
65	PM29065	167,5	162,5	100	20	PM30065	201	195	100	20	PM31065	268	260	100	25
67	PM29067	172,5	167,5	100	20										
70	PM29070	180,0	175,0	100	20										



Z	Модуль 5					Модуль 6				
	КОД	De, мм	Dp, мм	d, мм	D, мм	КОД	De, мм	Dp, мм	d, мм	D, мм
12	PM32012	70	60	45	16	PM34012	84	72	54	20
13	PM32013	75	65	50	16					
14	PM32014	80	70	55	20	PM34014	96	84	65	20
15	PM32015	85	75	60	20	PM34015	102	90	70	20
16	PM32016	90	80	65	20	PM34016	108	96	75	20
17	PM32017	95	85	70	20					
18	PM32018	100	90	70	20	PM34018	120	108	80	20
19	PM32019	105	95	70	20					
20	PM32020	110	100	80	20	PM34020	132	120	90	20
21	PM32021	115	105	80	20					
22	PM32022	120	110	80	25					
23	PM32023	125	115	90	25	PM34023	150	138	110	25
24	PM32024	130	120	90	25	PM34024	156	144	110	25
25	PM32025	135	125	90	25	PM34025	162	150	110	25
26	PM32026	140	130	100	25					
27	PM32027	145	135	100	25					
28	PM32028	150	140	100	25					
29	PM32029	155	145	100	25					
30	PM32030	160	150	100	25	PM34030	192	180	110	25
32	PM32032	170	160	110	25					
36	PM32036	190	180	110	25					
38	PM32038	200	190	110	30					
40	PM32040	210	200	110	30	PM34040	252	240	120	25
42	PM32042	220	210	120	25					
55	PM32055	285	275	120	30					
60	PM32060	310	300	120	30					

