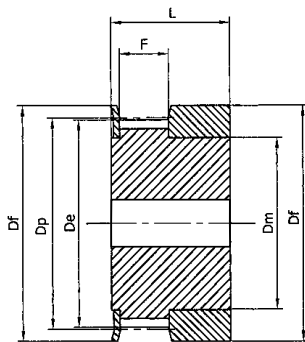


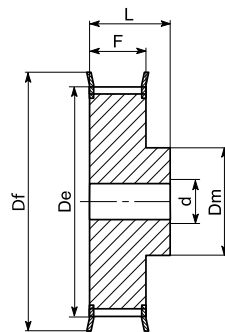
## Инструкции по идентификации и классификации шкивов для зубчатых ремней с метрическим шагом

Пример:

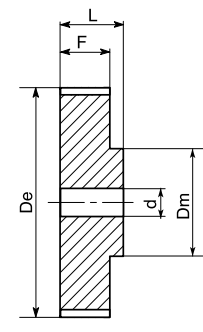
**ШКИВ 40 Т 10/32-2**      40 – общая ширина шкива 40 мм (L)  
 Т 10 – шаг 10 мм  
 30 – количество зубьев  
 2 – количество реборд



Тип 1F



Тип 6F



Тип 6

Материал: алюминий 6082 Т6 UNI 9006/4, пригодный для анодной обработки

### Т 2,5 (шаг 2,5 мм) для ремня шириной 6 мм

Обозначение	КОД	Тип шкива	Типоразмер реборды	К-во зубьев	Dp, мм	De, мм	Df, мм	Dm, мм	F, мм	L, мм	d, мм	Масса, кг
16T2,5/12-2	16T2012	1F	F01	12	9,60	9,00	13,0	6,0	9	16	4	0,004
16T2,5/14-2	16T2014	1F	F02	14	11,20	10,60	15,0	8,0	9	16	4	0,006
16T2,5/15-2	16T2015	1F	F02	15	12,00	11,40	15,0	8,0	9	16	4	0,006
16T2,5/16-2	16T2016	1F	F03	16	12,80	12,20	16,0	9,5	9	16	4	0,006
16T2,5/18-2	16T2018	6F	F04	18	14,40	13,80	17,5	10,0	10	16	4	0,006
16T2,5/19-2	16T2019	6F	F05	19	15,20	14,60	18,0	10,0	10	16	4	0,007
16T2,5/20-2	16T2020	6F	F06	20	16,00	15,40	20,0	10,5	10	16	4	0,008
16T2,5/22-2	16T2022	6F	F07	22	17,60	17,00	23,0	11,0	10	16	4	0,010
16T2,5/24-2	16T2024	6F	F07	24	19,15	18,55	23,0	12,0	10	16	4	0,012
16T2,5/25-2	16T2025	6F	F07	25	19,95	19,35	23,0	13,0	10	16	4	0,013
16T2,5/26-2	16T2026	6F	F09	26	20,75	20,15	25,0	14,0	10	16	4	0,015
16T2,5/28-2	16T2028	6F	F09	28	22,35	21,75	25,0	14,0	10	16	4	0,016
16T2,5/30-2	16T2030	6F	F09	30	23,95	23,35	28,0	16,0	10	16	6	0,018
16T2,5/32-2	16T2032	6F	F10	32	25,95	24,95	32,0	16,0	10	16	6	0,020
16T2,5/36-2	16T2036	6F	F12	36	28,75	28,10	36,0	20,0	10	16	6	0,026
16T2,5/40-2	16T2040	6F	F14	40	31,90	31,30	38,0	22,0	10	16	6	0,032
16T2,5/44-2	16T2044	6F	F15	44	35,10	34,50	42,0	24,0	10	16	6	0,038
16T2,5/48-0	16T2048	6	–	48	38,30	37,70	–	26,0	10	16	6	0,048
16T2,5/60-0	16T2060	6	–	60	47,85	47,25	–	34,0	10	16	8	0,073

