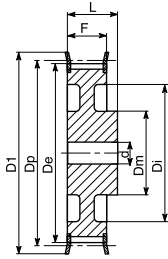
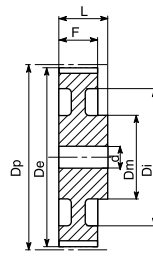


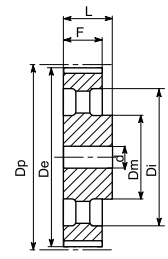
Тип 6F



Тип 6WF



Тип 6W



Тип 6A

**H 300 – шаг 1/2" (12,75 мм)**

Характеристики	Обозначение	КОД	Тип шкива	Типо-размер реборды	К-во зубьев	Dp, мм	De, мм	Df, мм	Dm, мм	Di, мм	F, мм	L, мм	Диаметр черного отверстия, мм	Масса, кг			
Сталь	С ребордами	14H300	H300014	6F	F24	14	56,60	55,22	64	42	—	85,7	100	11	1,35		
		15H300	H300015	6F	F25	15	60,64	59,27	66	45	—	85,7	100	11	1,55		
		16H300	H300016	6F	F26	16	64,68	63,31	70	45	—	85,7	100	11	1,80		
		17H300	H300017	6F	F27	17	68,72	67,35	75	45	—	85,7	100	11	2,10		
		18H300	H300018	6F	F28	18	72,77	71,39	79	55	—	85,7	100	19	2,38		
		19H300	H300019	6F	F29	19	76,81	75,44	83	60	—	85,7	100	19	2,64		
		20H300	H300020	6F	F30	20	80,85	79,48	87	62	—	85,7	100	19	3,10		
		21H300	H300021	6F	F31	21	84,89	83,52	91	65	—	85,7	100	19	3,32		
		22H300	H300022	6F	F32	22	88,94	87,56	93	68	—	85,7	100	19	3,67		
		23H300	H300023	6F	F33	23	92,98	91,61	97	72	—	85,7	100	19	4,00		
		24H300	H300024	6F	F34	24	97,02	95,65	102	72	—	85,7	100	19	4,40		
		25H300	H300025	6F	F35	25	101,06	99,69	106	72	—	85,7	100	19	4,79		
		26H300	H300026	6F	F36	26	105,11	103,73	112	80	—	85,7	100	19	5,20		
		27H300	H300027	6F	F37	27	109,15	107,78	115	80	—	85,7	100	19	5,60		
		28H300	H300028	6F	F38	28	113,19	111,82	120	80	—	85,7	100	19	5,60		
		29H300	H300029	6F	F39	29	117,23	115,86	123	80	—	85,7	100	19	6,00		
		30H300	H300030	6F	F40	30	121,28	119,90	128	80	—	85,7	100	19	7,00		
		32H300	H300032	6F	F42	32	129,36	127,99	135	80	—	85,7	100	19	7,80		
		33H300	H300033	6F	F44	33	133,40	132,03	140	80	—	85,7	100	19	8,70		
		34H300	H300034	6F	F45	34	137,45	136,07	142	80	—	85,7	100	19	9,70		
		35H300	H300035	6F	F48	35	141,49	140,12	150	80	—	85,7	100	19	9,80		
		36H300	H300036	6WF	F48	36	145,53	144,16	150	80	118	85,7	100	19	9,90		
		38H300	H300038	6WF	F50	38	153,62	152,24	158	80	126	85,7	100	19	11,00		
		40H300	H300040	6WF	F52	40	161,70	160,33	168	80	134	85,7	100	19	12,20		
		42H300	H300042	6WF	F53	42	169,79	168,41	180	80	140	85,7	100	24	13,80		
		Литейный чугун	Без реборд	44H300	H300044	6WF	F55	44	177,87	176,50	184	80	150	85,7	100	24	15,00
				45H300	H300045	6WF	F57	45	181,91	180,54	192	80	154	85,7	100	24	15,20
				48H300	H300048	6WF	F59	48	194,04	192,67	200	90	166	85,7	100	24	11,40
				49H300	H300049	6W	—	49	198,08	196,71	—	90	170	85,7	100	24	9,40
				50H300	H300050	6W	—	50	202,13	200,75	—	90	174	85,7	100	24	10,60
				52H300	H300052	6W	—	52	210,21	208,84	—	90	182	85,7	100	24	11,80
				58H300	H300058	6A	—	58	234,47	233,09	—	90	207	85,7	100	24	12,20
				60H300	H300060	6A	—	60	242,55	241,18	—	90	215	85,7	100	24	13,00
				70H300	H300070	6A	—	70	282,98	281,61	—	100	255	85,7	100	28	16,50
				72H300	H300072	6A	—	72	291,06	289,69	—	100	263	85,7	100	28	19,00
82H300	H300082			6A	—	82	331,49	330,12	—	100	304	85,7	100	28	18,00		
84H300	H300084			6A	—	84	339,57	338,20	—	100	312	85,7	100	28	20,00		
94H300	H300094			6A	—	94	380,00	378,63	—	120	352	85,7	100	28	25,50		
96H300	H300096			6A	—	96	388,08	386,71	—	120	360	85,7	100	28	27,00		
106H300	H300106			6A	—	106	428,51	427,14	—	120	401	85,7	100	28	27,90		
116H300	H300116			6A	—	116	468,93	467,56	—	120	441	85,7	100	28	28,50		
118H300	H300118			6A	—	118	477,02	475,65	—	120	449	85,7	100	28	31,00		
120H300	H300120			6A	—	120	485,10	483,73	—	120	458	85,7	100	28	33,00		
150H300	H300150			6A	—	150	606,38	605,01	—	120	579	85,7	100	28	38,00		
152H300	H300152	6A	—	152	614,47	613,09	—	120	587	85,7	100	28	40,00				
154H300	H300154	6A	—	154	622,55	621,18	—	120	595	85,7	100	28	42,00				
156H300	H300156	6A	—	156	630,64	629,26	—	120	603	85,7	100	28	44,20				

