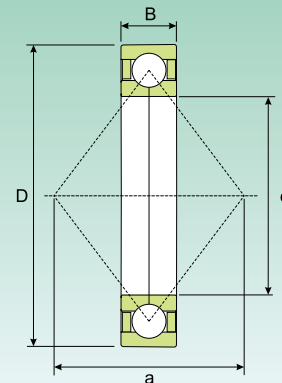
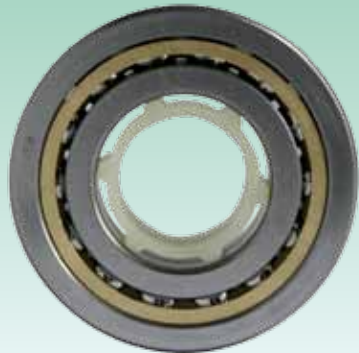


## VIERPUNKT-KUGELLAGER ШАРИКОПОДШИПНИКИ С ЧЕТЫРЕХТОЧЕЧНЫМ КОНТАКТОМ



Abmessungen (mm) Размеры (мм)			Tragzahl (kN) Коэффициент нагрузки (кН)		Grenzdrehzahl (U/min) Предельная скорость (об/мин)		Gewicht (kg) Масса (кг)	a (mm)	Kurzzzeichen Обозначение
d (mm)	D (mm)	B (mm)	Dynamisch Динамическая C	Statisch Статическая C <sub>0</sub>	Schmierung Смазка				
					Schmierfett Консистентная смазка	Schmieröl Жидкое масло			
110	170	28	146	140	4500	5300	2.5	98	<b>QJ 1022</b>
	200	38	274	318	4284	5040	5.60	109	<b>QJ 222 M</b>
	240	50	382	470	3672	4320	12.5	123	<b>QJ 322 M</b>
120	215	40	294	357	3825	4500	6.95	117	<b>QJ 224 M</b>
	260	55	406	519	3442	4050	16	133	<b>QJ 324 M</b>
	260	86	377	390	3500	4100	24.0	185	<b>QJ 2324</b>
130	230	40	303	392	3672	4320	7.75	126	<b>QJ 226 M</b>
	280	58	445	597	3060	3600	19.5	144	<b>QJ 326 M</b>
	280	93	416	465	3200	3800	30.5	200	<b>QJ 2326</b>
140	250	42	338	465	3289	3870	9.85	137	<b>QJ 228 M</b>
	300	62	490	681	2907	3420	24	154	<b>QJ 328 M</b>
150	225	35	216	228	3150	3750	5.25	131	<b>QJ 1030</b>
	270	45	392	558	3060	3600	12.5	147	<b>QJ 230 M</b>
	320	65	519	749	2754	3240	29	165	<b>QJ 330 M</b>
160	240	38	247	260	3000	3550	6.45	140	<b>QJ 1032</b>
	290	48	441	656	2907	3420	15.5	158	<b>QJ 232 M</b>
	340	68	558	862	2601	3060	34.5	175	<b>QJ 332 M</b>
170	260	42	286	305	2800	3200	8.60	151	<b>QJ 1034</b>
	310	52	445	705	2601	3060	19.5	168	<b>QJ 234 M</b>
	360	72	641	1019	2448	2880	41.5	186	<b>QJ 334 M</b>
180	280	46	338	380	2720	3100	11.0	161	<b>QJ 1036</b>
	320	52	465	749	2601	3060	20.5	175	<b>QJ 236 M</b>
	380	75	666	999	2295	2700	47.5	196	<b>QJ 336 M</b>
190	290	46	338	380	2250	2700	11.5	168	<b>QJ 1038</b>
	400	78	688	1136	2142	2520	49.0	207	<b>QJ 338 M</b>
200	360	58	529	896	2295	2700	28.5	196	<b>QJ 240 M</b>
	310	51	390	465	2000	2400	15.0	179	<b>QJ 1040</b>
220	340	56	442	560	1500	2000	19.5	196	<b>QJ 1044</b>
	400	78	592	800	1300	1650	45.5	310	<b>QJ 1244</b>
	460	88	780	1140	1200	1500	78.0	238	<b>QJ 344</b>
240	360	56	449	585	1100	1500	21.0	210	<b>QJ 1048</b>
	440	72	650	930	1000	1450	53.0	238	<b>QJ 248</b>
	440	85	663	950	1000	1400	61.0	340	<b>QJ 1248</b>
260	360	46	390	510	1000	1400	15.0	217	<b>QJ 1952 N2</b>
	480	90	741	1120	950	1300	78.5	370	<b>QJ 1252</b>
280	420	65	553	780			33.5	245	<b>QJ 1056</b>
320	480	74	663	1040	800	1150	50.0	280	<b>QJ 1064</b>
	580	105	923	1560	820	1100	130	450	<b>QJ 1264</b>