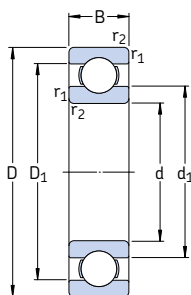
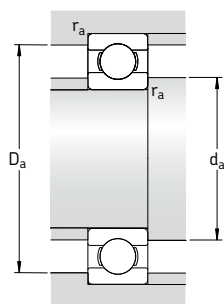


## Однорядные радиальные шарикоподшипники

d 750 – 1 500 мм



Основные размеры			Грузоподъемность		Граничная нагрузка по усталости $P_u$	Частота вращения		Масса	Обозначение
d	D	B	дин. C	стат. $C_0$		номиналь- ная	предель- ная		
мм			кН		кН	об/мин		кг	–
<b>750</b>	920	78	527	1 250	18,3	1 100	900	110	<b>618/750 MA</b> <b>619/750 MA</b>
	1 000	112	761	1 800	25,5	1 000	850	255	
<b>800</b>	980	82	559	1 370	19,3	1 000	850	130	<b>618/800 MA</b> <b>619/800 MA</b> <b>60/800 N1MAS</b>
	1 060	115	832	2 040	28,5	950	800	275	
	1 150	155	1 010	2 550	34,5	900	750	535	
<b>850</b>	1 030	82	559	1 430	19,6	950	750	140	<b>618/850 MA</b>
<b>900</b>	1 090	85	618	1 600	21,6	850	700	160	<b>618/900 MA</b>
<b>1 000</b>	1 220	100	637	1 800	22,8	750	600	245	<b>618/1000 MA</b>
<b>1 060</b>	1 280	100	728	2 120	26,5	670	560	260	<b>618/1060 MA</b>
<b>1 120</b>	1 360	106	741	2 200	26,5	630	530	315	<b>618/1120 MA</b>
<b>1 180</b>	1 420	106	761	2 360	27,5	560	480	330	<b>618/1180 MB</b>
<b>1 500</b>	1 820	140	1 210	4 400	46,5	380	240	690	<b>618/1500 TN</b>



Размеры				Размеры сопряженных деталей			Расчетные коэффициенты	
d	d <sub>1</sub>	D <sub>1</sub>	r <sub>1,2</sub> мин.	d <sub>a</sub> мин.	D <sub>a</sub> макс.	r <sub>a</sub> макс.	k <sub>r</sub>	f <sub>0</sub>
мм				мм			—	
<b>750</b>	804	866	5	768	902	4	0,015	17
	835	915	6	773	977	5	0,02	17
<b>800</b>	857	923	5	818	962	4	0,015	17
	884	976	6	823	1 037	5	0,02	17
	918	1 032	7,5	828	1 122	6	0,025	16
<b>850</b>	907	973	5	868	1 012	4	0,015	17
<b>900</b>	961	1 030	5	918	1 072	4	0,015	17
<b>1 000</b>	1 076	1 145	6	1 023	1 197	5	0,015	17
<b>1 060</b>	1 132	1 209	6	1 083	1 257	5	0,015	17
<b>1 120</b>	1 202	1 278	6	1 143	1 337	5	0,015	17
<b>1 180</b>	1 262	1 339	6	1 203	1 397	5	0,015	17
<b>1 500</b>	1 607	1 714	7,5	1 528	1 792	6	0,015	17