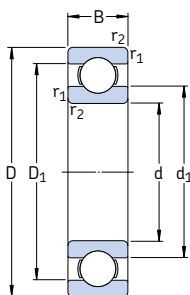
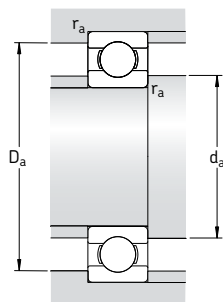


## Однорядные радиальные шарикоподшипники d 440 – 710 мм



Основные размеры			Грузоподъемность		Граничная нагрузка по усталости $P_u$	Частота вращения		Масса	Обозначение
d	D	B	дин. C	стат. $C_0$		номиналь- ная	предель- ная		
мм			кН		кН	об/мин	кг	–	
<b>440</b>	540	46	255	440	8,5	2 200	1 800	22,5	<b>61888 MA</b>
	600	74	410	720	13,2	2 000	1 600	60,5	<b>61988 MA</b>
	650	94	553	965	17,6	1 900	1 500	105	<b>60888 M</b>
<b>460</b>	580	56	319	570	10,6	2 000	1 600	35,0	<b>61892 MA</b>
	620	74	423	750	13,7	1 900	1 600	62,5	<b>61992 MA</b>
	680	100	582	1 060	19	1 800	1 500	120	<b>6092 MB</b>
<b>480</b>	600	56	325	600	10,8	1 900	1 600	36,5	<b>61896 MA</b>
	650	78	449	815	14,6	1 800	1 500	74,0	<b>61996 MA</b>
	700	100	618	1 140	20	1 700	1 400	125	<b>6096 MB</b>
<b>500</b>	620	56	332	620	11,2	1 800	1 500	40,5	<b>618/500 MA</b>
	670	78	462	865	15	1 700	1 400	77,0	<b>619/500 MA</b>
	720	100	605	1 140	19,6	1 600	1 300	135	<b>60/500 N1MAS</b>
<b>530</b>	650	56	332	655	11,2	1 700	1 400	39,5	<b>618/530 MA</b>
	710	82	488	930	15,6	1 600	1 300	90,5	<b>619/530 MA</b>
	780	112	650	1 270	20,8	1 500	1 200	185	<b>60/530 N1MAS</b>
<b>560</b>	680	56	345	695	11,8	1 600	1 300	42,0	<b>618/560 MA</b>
	750	85	494	980	16,3	1 500	1 200	105	<b>619/560 MA</b>
	820	115	663	1 470	22	1 400	1 200	210	<b>60/560 N1MAS</b>
<b>600</b>	730	60	364	765	12,5	1 500	1 200	52,0	<b>618/600 MA</b>
	800	90	585	1 220	19,6	1 400	1 100	125	<b>619/600 MA</b>
<b>630</b>	780	69	442	965	15,3	1 400	1 100	73,0	<b>618/630 MA</b>
	850	100	624	1 340	21,2	1 300	1 100	160	<b>619/630 N1MA</b>
	920	128	819	1 760	27	1 200	1 000	285	<b>60/630 N1MBS</b>
<b>670</b>	820	69	442	1 000	15,6	1 300	1 100	83,5	<b>618/670 MA</b>
	900	103	676	1 500	22,4	1 200	1 000	185	<b>619/670 MA</b>
	980	136	904	2 040	30	1 100	900	345	<b>60/670 N1MAS</b>
<b>710</b>	870	74	475	1 100	16,6	1 200	1 000	93,5	<b>618/710 MA</b>
	950	106	663	1 500	22	1 100	900	220	<b>619/710 MA</b>
	1 030	140	956	2 200	31,5	1 000	850	375	<b>60/710 MA</b>



Размеры			Размеры сопряженных деталей				Расчетные коэффициенты	
d	d <sub>1</sub> ~	D <sub>1</sub> ~	r <sub>1,2</sub> МИН.	d <sub>a</sub> МИН.	D <sub>a</sub> МАКС.	r <sub>a</sub> МАКС.	k <sub>r</sub>	f <sub>0</sub>
мм			мм				-	
<b>440</b>	472	510	2,1	452	528	2	0,015	17
	492	548	4	455	585	3	0,02	17
	505	586	6	463	627	5	0,025	16
<b>460</b>	498	542	3	473	567	2,5	0,015	17
	512	568	4	476	604	3	0,02	17
	528	614	6	483	657	5	0,025	16
<b>480</b>	518	564	3	493	587	2,5	0,015	17
	535	595	5	498	632	4	0,02	17
	548	630	6	503	677	5	0,025	16
<b>500</b>	538	582	3	513	607	2,5	0,015	17
	555	615	5	518	652	4	0,02	17
	568	650	6	523	697	5	0,025	16
<b>530</b>	568	614	3	543	637	2,5	0,015	17
	587	653	5	548	692	4	0,02	17
	613	697	6	553	757	5	0,025	16
<b>560</b>	598	644	3	573	667	2,5	0,015	17
	622	688	5	578	732	4	0,02	17
	648	732	6	583	797	5	0,025	16
<b>600</b>	642	688	3	613	717	2,5	0,015	17
	664	736	5	618	782	4	0,02	17
<b>630</b>	678	732	4	645	765	3	0,015	17
	702	778	6	653	827	5	0,02	17
	725	825	7,5	658	892	6	0,025	16
<b>670</b>	718	772	4	685	805	3	0,015	17
	745	825	6	693	877	5	0,02	17
	772	878	7,5	698	952	6	0,025	16
<b>710</b>	761	819	4	725	855	3	0,015	17
	790	870	6	733	927	5	0,02	17
	813	927	7,5	738	1002	6	0,025	16