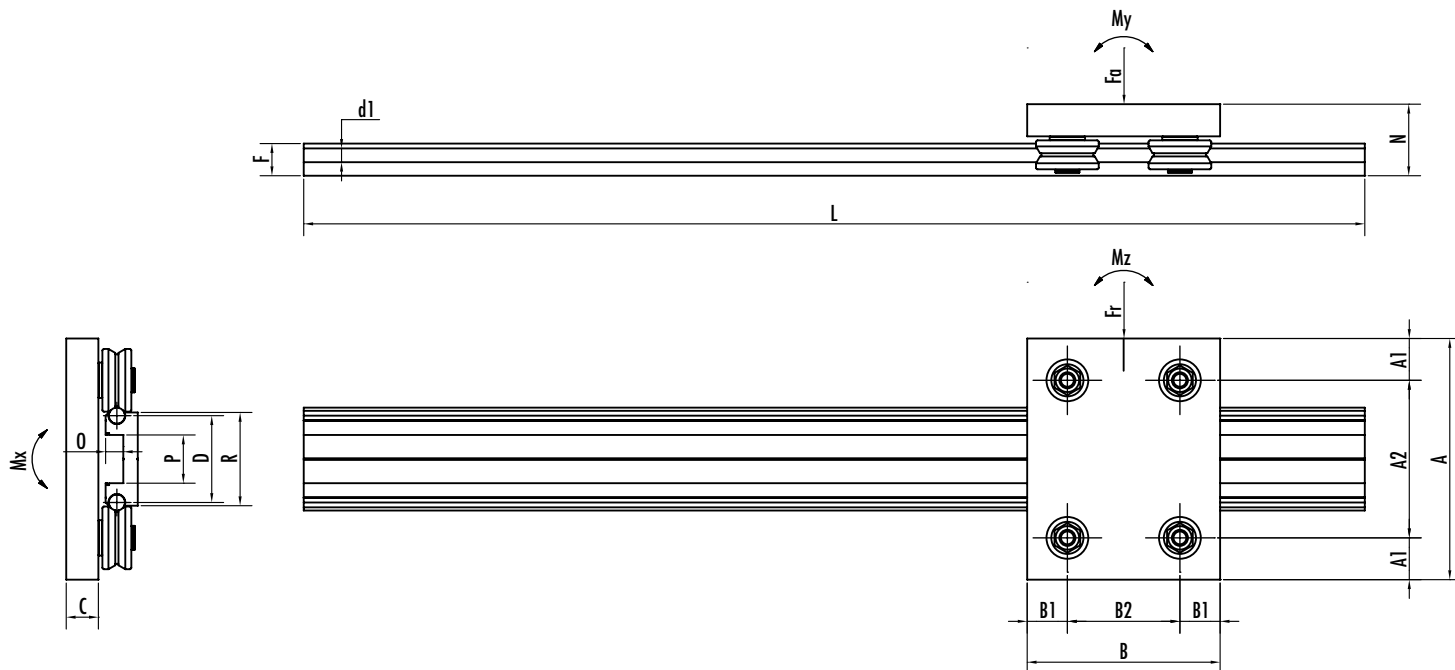


**SISTEMA AV - СИСТЕМА AV - SYSTEME AV**



Типо - Тип - Modelle	A	A1	A2	B	B1	B2	C	D	F	Lmax	d1	N	P	O	R
AV 106	120	18,5	83	80	19,5	41	10	54	20	6000	10	31	30	11	58
AV 208	140	25	90	120	25	70	15	54	20	6000	10	37	30	11	58
AV 208 R	140	25	90	120	25	70	20	54	20	6000	10	42	30	11	58
AV 210	150	26	98	120	25	70	20	54	20	6000	10	44	30	11	58
AV 312	180	27	126	150	30	90	20	70	30	6000	20	51	35	17	75
AV 316	180	27	126	150	30	90	25	70	30	6000	20	61,5	35	17	75
AV 416	200	30	140	180	40	100	25	70	30	6000	20	61,5	35	17	75
AV 416 R	200	30	140	180	40	100	25	70	30	6000	20	61,5	35	17	75
AV 420	200	30	140	180	40	100	25	70	30	6000	20	61,5	35	17	75

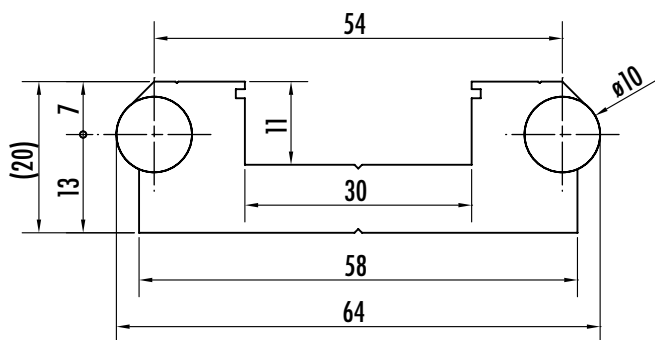
**GUIDA - НАПРАВЛЯЮЩАЯ - GLIS**

Типо - Тип - Modelle	COMPONENTI - Компоненты - COMPOSANTS		CARICHI - НАГРУЗКА CHARGE (N)				
	Carrello - Trolley - Chariot	Rotelle - Wheels - Roulettes	Fa (N)	Fr (N)	Mx (Nm)	My (Nm)	Mz (Nm)
AV 106	M106	C106 + E106	800	400	37,8	24,6	12,3
AV 208	M208	C208 + E208	1600	2000	49,6	56	70
AV 208 R	M208R	C208R + E208R	2400	2600	74,4	84	91
AV 210	M210	C210 + E210	2400	2600	79,2	84	91

**GUIDA - НАПРАВЛЯЮЩАЯ - GLIS**

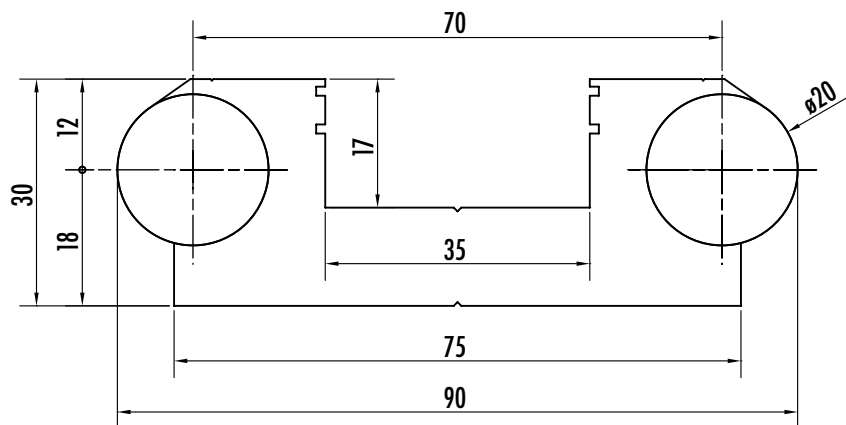
Типо - Тип - Modelle	COMPONENTI - Компоненты - COMPOSANTS		CARICHI - НАГРУЗКА CHARGE (N)				
	Carrello - тележка -	Rotelle - Колеса - Roulettes	Fa (N)	Fr (N)	Mx (Nm)	My (Nm)	Mz (Nm)
AV 312	M312	C312 + E312	3200	3200	139,2	144	144
AV 316	M316	C316 + E316	6400	7000	278,4	288	315
AV 416	M416	C416 + E416	6400	7000	278,4	320	350
AV 416 R	M416	C416R + E416R	17200	8600	748,2	860	430
AV 420	M420	C420 + E420	20000	15700	870	1000	785

V10



SCALA - SCALE - ECHELLE 1:1

V20



Guida - Направляющая Glissière Peso - Вес - Poids (kg/m)

Momento d'inerzia - Инерционный момент - Moment d'inertie

LX (cm<sup>4</sup>)LY (cm<sup>4</sup>)

	Peso (kg/m)	LX (cm <sup>4</sup> )	LY (cm <sup>4</sup> )
V10	3,08	33,03	2,63
V20	8,20	134,61	12,88

IT

Il sistema AV differisce da quello AD nella maniera di fissaggio delle barre d'acciaio e nella dimensione della cava O x P.

Lo studio di un particolare profilo ha permesso l'eliminazione delle viti di fissaggio e la chiusura delle barre d'acciaio avviene per mezzo di rullatura. Deformando la parte superiore del profilo e seguendo determinate procedure si ottiene un corretto bloccaggio. Nella guida V20 viene impiegato anche un particolare adesivo bi-componente che garantisce la tenuta delle barre d'acciaio a carichi elevati.

In mezzzeria e per tutta la lunghezza una sottile righetta indica dove eseguire la foratura di ancoraggio alla struttura.

Le guide vengono fornite tagliate nella misura richiesta fino a una lunghezza massima di 6000 mm. Il sistema AV non è giuntabile

Il sistema viene fornito completo di carrelli, rotelle concentriche ed eccentriche.

Il montaggio è a cura dell'acquirente per consentire le necessarie ulteriori lavorazioni.

#### COME SI ORDINA IL SISTEMA "AV"

Quando si adopera il sistema completo, ovvero la guida più il carrello corredato delle rotelle, si ordina indicando il tipo di sistema seguito dalla lunghezza in millimetri.

Esempio: AV312; L=3500

Quando si vogliono i componenti separatamente si ordina così:

**Guide:** tipo seguito dalla lunghezza in mm.

Esempio V20; L=3500

**Carrelli:** tipo seguito dall'abbreviazione del materiale (acciaio=ac; alluminio=al)

Esempio M312 ac

**Rotelle:** sigla della rotella (vedi tabella)

Esempio C312

EN

Система AV отличается от системы AD в способе крепления стальных реек, и габаритами отверстия O x P.

Разработка специального профиля сделала возможным устранить крепежные винты и стальные рейки закрепляются прокаткой. Рейки закреплены через деформации верхней части профиля. В руководстве V20, также используется специальный двухкомпонентный клей, который гарантирует, что стальные стержни надежно удерживаются под тяжелыми грузами.

Плоская линейка, движущаяся посередине всей внутренней длины показывает, где должны быть сделаны отверстия для крепления реек к раме.

Направляющие поставляются обрезанными до требуемого размера в 6000 мм в длину. Системы AV не могут быть расширены. Система поставляется в комплекте с тележкой и эксцентричными концентрическими колесами. Сборка оставлена покупателю, чтобы он мог выполнять любую необходимую дополнительную обработку.

#### КАК ЗАКАЗАТЬ СИСТЕМУ "AV"

При использовании системы целиком, т.е. направляющие плюс тележка с колесами, заказывайте указывая тип системы, сопровождая его длиной в миллиметрах.

Пример: AV312; L=3500

Компоненты необходимо заказать отдельно следующим образом:

**Направляющая:** тип с указанием длины в мм.

Пример D20; L=3500

**Тележки:** тип с аббревиатурой материала (сталь=st; алюминий=al)

Пример m312 st

**Колеса:** код (см таблицу)

Пример c312

FR

Le système AV diffère du système AD dans la fixation des barres d'acier et dans la dimension du creux O x P. L'étude d'un profil particulier a permis l'élimination des vis de fixation et la fermeture des barres d'acier se fait au moyen du roulage. En déformant la partie supérieure du profil et en suivant certaines procédures, on obtient un blocage correct.

Pour la glissière V20, on utilise également une colle bi composante particulière qui garantit la tenue des barres d'acier à charges élevées.

Au milieu et sur toute la longueur, une ligne mince indique où les trous nécessaires à l'ancrage de la structure doivent être exécutés.

Les glissières sont coupées à la mesure demandée, jusqu'à une longueur maximum de 6000 mm. Le système AV n'est pas assemblable.

Le système est livré muni de chariots, roulettes concentriques et excentriques.

Le montage est à la charge du client, de façon à permettre d'exécuter les opérations complémentaires nécessaires.

#### COMMENT COMMANDER LE SYSTÈME "AV"

Lorsque l'on utilise le système complet, c'est-à-dire la glissière plus le chariot muni de roulettes, commander le modèle suivi de la longueur exprimée en millimètres.

Exemple: AV312; L=3500

Lorsque l'on désire recevoir des composants séparément, les commander de la manière suivante :

**Glissières :** modèle suivi de la longueur en mm.

Exemple V20; L=3500

**Chariots :** modèle suivi de l'abréviation du matériau (acier=ac; aluminium=al)

Exemple M312 ac

**Roulettes :** code de la roulette (voir tableau)

Exemple C312