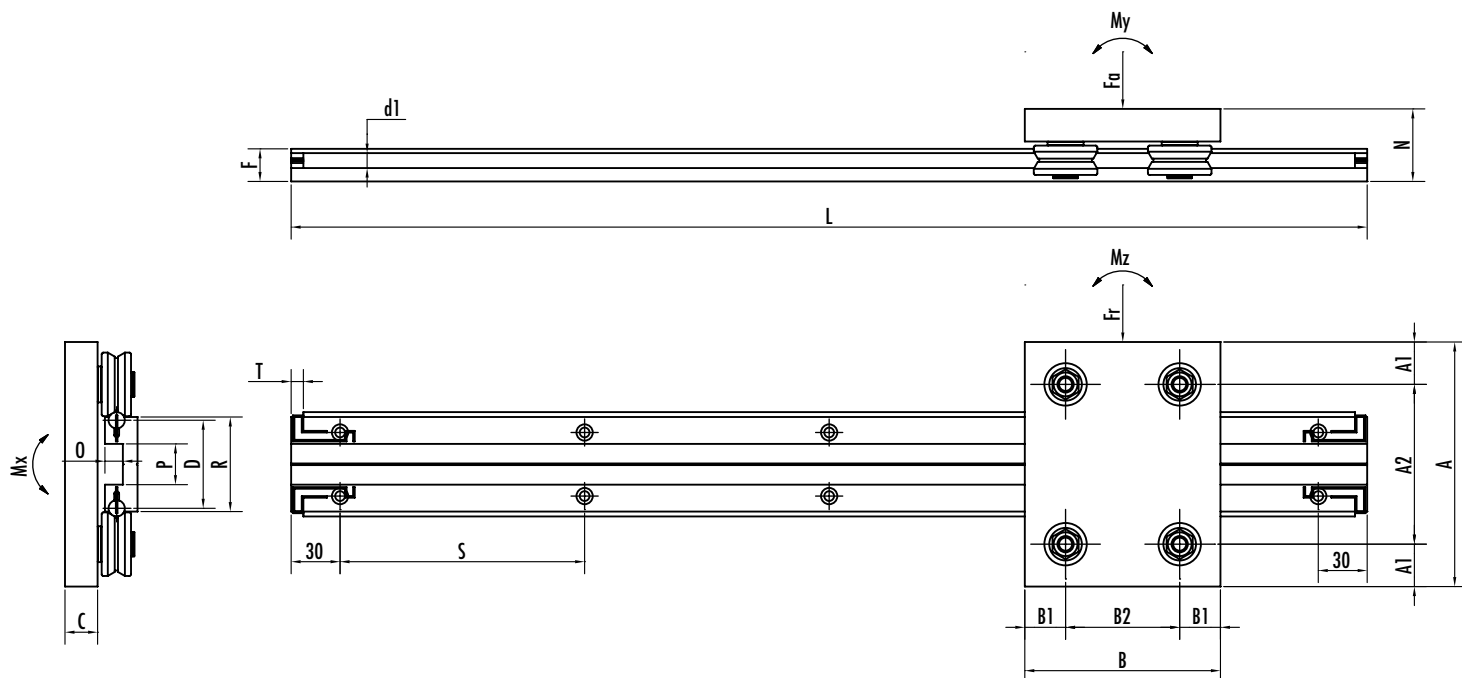


SISTEMA AD - СИСТЕМА AD - SYSTEME AD



Типо - Тип - Modelle	A	A1	A2	B	B1	B2	C	D	F	L max	d1	N	P	O	R	S	T
AD 106	120	18,5	83	80	19,5	41	10	54	20	6000	10	31	25	11	58	150	7,5
AD 208	140	25	90	120	25	70	15	54	20	6000	10	37	25	11	58	150	7,5
AD 208 R	140	25	90	120	25	70	20	54	20	6000	10	42	25	11	58	150	7,5
AD 210	150	26	98	120	25	70	20	54	20	6000	10	44	25	11	58	150	7,5
AD 312	180	27	126	150	30	90	20	70	30	6000	20	51	20	17	75	300	5
AD 316	180	27	126	150	30	90	25	70	30	6000	20	61,5	20	17	75	300	5
AD 416	200	30	140	180	40	100	25	70	30	6000	20	61,5	20	17	75	300	5
AD 416 R	200	30	140	180	40	100	25	70	30	6000	20	61,5	20	17	75	300	5
AD 420	200	30	140	180	40	100	25	70	30	6000	20	61,5	20	17	75	300	5

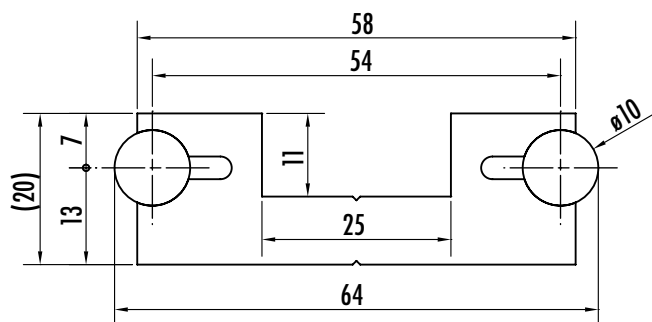
GUIDA - НАПРАВЛЯЮЩАЯ - GLISSIÈRE D

Типо - Тип - Modelle	Componenti - Компоненты - Composants		Carichi - НАГРУЗКА (N)				
	C arrello - Тележка -	Rotelle - Колеса - Roulettes	Fa (N)	Fr (N)	Mx (Nm)	My (Nm)	Mz (Nm)
AD 106	M106	C106 + E106	800	400	37,8	24,6	12,3
AD 208	M208	C208 + E208	1600	2000	49,6	56	70
AD 208 R	M208R	C208R + E208R	2400	2600	74,4	84	91
AD 210	M210	C210 + E210	2400	2600	79,2	84	91

GUIDA - НАПРАВЛЯЮЩАЯ - GLISSI

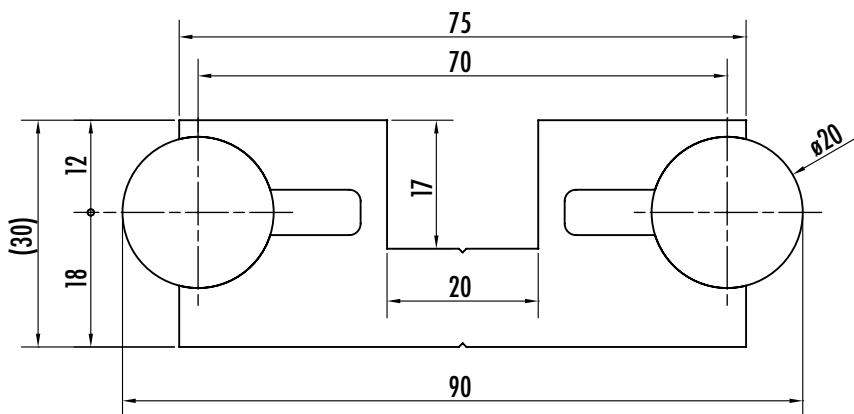
Типо - Тип - Modelle	Componenti - Компоненты - Composants		Carichi - НАГРУЗКА (N)				
	C arrello - Тележка -	Rotelle - Колеса - Roulettes	Fa (N)	Fr (N)	Mx (Nm)	My (Nm)	Mz (Nm)
AD 312	M312	C312 + E312	3200	3200	139,2	144	144
AD 316	M316	C316 + E316	6400	7000	278,4	288	315
AD 416	M416	C416 + E416	6400	7000	278,4	320	350
AD 416 R	M416	C416R + E416R	17200	8600	748,2	860	430
AD 420	M420	C420 + E420	20000	15700	870	1000	785

D10



SCALA - SCALE - ECHELLE 1:1

D20



Guida - НАПРАВЛЯЮЩАЯ	Peso - Вес - Poids (kg/m)	Momento d'inertzia - Инерционный момент - Moment d'inertie LX (cm ⁴)	LY (cm ⁴)
D10	3,15	33,51	2,88
D20	8,61	134,59	14,89

IT

Due barre di acciaio temprate, rettificata in tolleranza h6, e cromate vengono tenute rigide e parallele da un profilo di alluminio, disponibile in lunghezze standard fino a 6 metri. In mezzzeria e per tutta la lunghezza una sottile righezza indica dove eseguire la foratura di ancoraggio alla struttura. Le guide vengono fornite tagliate nella misura richiesta fino a una lunghezza massima di 6000 mm. Per lunghezze maggiori il sistema è giuntabile (vedi pag. 44). Le viti di bloccaggio delle barre vengono posizionate con l'asse a 30 mm dalle teste ad interasse S. In caso di lunghezze che non siano multipli esatti di S(+60) si variano gli interassi S di testa nella misura che noi riteniamo più idonea oppure seguendo l'eventuale necessità del cliente. Il sistema viene fornito completo di carrelli, rotelle concentriche ed eccentriche.

Il montaggio è a cura dell'acquirente per consentire le necessarie ulteriori lavorazioni.

In alcune applicazioni con carico a sbalzo può generarsi una coppia di avvitemento sulle barre così che esse possono lentamente scorrere nella loro sede. Per impedire tale scorrimento su tutte le guide D10-D20-G20 viene montato un fermo ad ogni testa di barra. La quota "T" indica la differenza di lunghezza fra la barra e il profilo che è necessaria per l'applicazione dei fermi antiscorrimento. Le barre in acciaio, salvo specifica del cliente, vengono sempre fornite più corte del profilo in alluminio di una misura pari a due volte T per poter montare i "ferma barra".

COME SI ORDINA IL SISTEMA "AD"

Quando si adopera il sistema completo, ovvero la guida più il carrello corredato delle rotelle, si ordina indicando il tipo di sistema seguito dalla lunghezza in millimetri.

Esempio: AD312; L=3500

Quando si vogliono i componenti separatamente si ordina così:

Guide: tipo seguito dalla lunghezza in mm.

Esempio D20; L=3500

Carrelli: tipo seguito dall'abbreviazione del materiale (acciaio=ac; alluminio=al)
Esempio M312 ac

Rotelle: sigla della rotella (vedi tabella)
Esempio C312

EN

Две закаленные хромированные стальные рейки с допуском h6, усилены и закреплены параллельно в алюминиевом профиле, доступны в стандартной длине до 6 метров. Плоская линия, проходящая по середине всей внутренней длины, отмечает места, где должны быть сделаны отверстия для крепления реек к раме. Направляющие поставляются отрезанными до требуемого размера в 6000 мм в длину. Для большей длины, система может быть расширена (см. стр. 44). Винты, фиксирующие планки на местах, расположены с осью в 30 мм от краев, с расстоянием от оси до оси S. Там, где длины не кратны S (+60), расстояния S от оси до оси различаются по нашему усмотрению, либо изготавливается в соответствии со спецификацией заказчика.

Система поставляется в комплекте с тележкой и эксцентричными концентрическими колесами. Сборка оставлена покупателю, чтобы он мог выполнять любую необходимую дополнительную обработку. В некоторых случаях, когда груз висит на стороне, завинчивающий крутящий момент может быть создан в рейках, заставляя их медленнее скользить в своих корпусах. Для предотвращения этого скольжения, все направляющие d10 - d20 -G20 снабжены механическим упором на каждом крае рейки. Значение "T" указывает на разницу в длине между рейкой и требуемым профилем, когда используется ограничитель остановки скольжения. Стальные рейки, если иное не установлено заказчиком, всегда поставляются короче алюминиевого профиля на двукратную величину T, для того, чтобы "стопоры планок" могли быть установлены.

КАК ЗАКАЗАТЬ СИСТЕМУ "AD"

При использовании системы целиком, т.е. направляющие плюс тележка с колесами, заказывайте указывая тип системы, сопровождая его длиной в миллиметрах.

Пример: AD312; L=3500

Компоненты необходимо заказать отдельно следующим образом:

Направляющая: тип с указанием длины в мм.

Пример D20; L=3500

Тележки: тип с аббревиатурой материала (сталь=st; алюминий=al)
Пример M312 st

Колеса: код(см таблицу)
Пример C312

FR

Deux barres d'acier trempées, rectifiées avec une tolérance h6 et chromées sont maintenues rigides et parallèles par un profil en aluminium, disponible dans les longueurs standard jusqu'à 6 mètres. Au milieu et sur toute la longueur, une ligne mince indique où les trous nécessaires à l'ancrage de la structure doivent être exécutés. Les glissières sont coupées à la mesure demandée, jusqu'à une longueur maximum de 6000 mm. Pour les longueurs plus importantes, le système est assemblable (voir la page 44). Les vis de blocage des barres sont positionnées avec l'axe à 30 mm des têtes à entraxe S. En cas de longueurs n'étant pas des multiples exacts de S(+60), les entraxes S de tête sont modifiés de la mesure jugée la plus appropriée ou selon les exigences du client. Le système est livré muni de chariots, roulettes concentriques et excentriques. Le montage est à la charge du client, de façon à permettre d'exécuter les opérations complémentaires nécessaires. Pour certaines applications à charge en déport, il se peut qu'apparaisse un couple de vissage sur les barres, de sorte qu'elles peuvent glisser lentement dans leur logement. Pour empêcher ce coulissement, toutes les glissières D10-D20-G20 sont munies d'un arrêt à chaque tête de barre. La cote "T" indique la différence de longueur, entre la barre et le profil, qui est nécessaire pour l'application des arrêts anti-coulissement. A moins que le client ne donne des indications différentes, les barres en acier sont toujours fournies plus courtes que le profil en aluminium et ceci, d'une mesure égale à deux fois T, de façon à pouvoir monter les "bloque-barre".

COMMENT COMMANDER LE SYSTÈME "AD"

Lorsque l'on utilise le système complet, c'est-à-dire la glissière plus le chariot muni de roulettes, commander le modèle suivi de la longueur exprimée en millimètres.

Exemple: AD312; L=3500

Lorsque l'on désire recevoir des composants séparément, les commander de la manière suivante :

Glissières : modèle suivi de la longueur en mm.

Exemple D20; L=3500

Chariots : modèle suivi de l'abréviation du matériau (acier=ac; aluminium=al). Exemple M312 ac

Roulettes : code de la roulette (voir tableau)
Exemple C312