

# Кронциркули индикаторные для внутренних измерений

Серия 209



209-896

Измерительные наконечники: твердосплавные шариковые  $\varnothing 0,6$  мм

№	Диапазон изм-й [мм]	Измерительное усилие	Цена деления [мм]	Погрешность	A <sup>(2)</sup> [мм]	B <sup>(3)</sup> [мм]	L <sup>(1)</sup> [мм]	Тип	Масса [г]
209-301	5-15	0,8/1,2 Н	0,005	0,015 мм	2,3	0,8	35	fig. 4	160

Измерительные наконечники: твердосплавные шариковые  $\varnothing 1,0$  мм

№	Диапазон изм-й [мм]	Измерительное усилие	Цена деления [мм]	Погрешность	A <sup>(2)</sup> [мм]	B <sup>(3)</sup> [мм]	L <sup>(1)</sup> [мм]	Тип	Масса [г]
209-302	10-30	1,1/1,6 Н	0,01	0,03 мм	5,2	1,2	85	fig. 4	180
209-303	20-40	1,1/1,6 Н	0,01	0,03 мм	7	1,2	85	fig. 2	180
209-304	30-50	1,1/1,6 Н	0,01	0,03 мм	7	1,2	85	fig. 2	185
209-305	40-60	1,1/1,6 Н	0,01	0,03 мм	8,3	1,2	85	fig. 3	195
209-306	50-70	1,1/1,6 Н	0,01	0,03 мм	8,3	1,2	85	fig. 3	195
209-307	60-80	1,1/1,6 Н	0,01	0,03 мм	8,3	1,2	85	fig. 3	200
209-308	70-90	1,1/1,6 Н	0,01	0,03 мм	8,3	1,2	85	fig. 3	200
209-309	80-100	1,1/1,6 Н	0,01	0,03 мм	8,3	1,2	85	fig. 3	200

Измерительные наконечники: твердосплавные шариковые  $\varnothing 1,5$  мм

№	Диапазон изм-й [мм]	Измерительное усилие	Цена деления [мм]	Погрешность	A <sup>(2)</sup> [мм]	B <sup>(3)</sup> [мм]	L <sup>(1)</sup> [мм]	Тип	Масса [г]
209-896	15-65	1,2/2,0 Н	0,05	0,05 мм	4,5	1,8	175	fig. 4	400

Измерительные наконечники: твердосплавные шариковые  $\varnothing 2,0$  мм

№	Диапазон изм-й [мм]	Измерительное усилие	Цена деления [мм]	Погрешность	A <sup>(2)</sup> [мм]	B <sup>(3)</sup> [мм]	L <sup>(1)</sup> [мм]	Тип	Масса [г]
209-897	40-90	1,2/2,0 Н	0,05	0,05 мм	8	2,5	175	fig. 3	440
209-898	70-120	1,2/2,0 Н	0,05	0,05 мм	8	2,5	175	fig. 3	440

Измерительные наконечники: твердосплавные конусные (R 1,0 мм)

№	Диапазон изм-й [мм]	Измерительное усилие	Цена деления [мм]	Погрешность	A <sup>(2)</sup> [мм]	B <sup>(3)</sup> [мм]	L <sup>(1)</sup> [мм]	Тип	Масса [г]
209-300	2,5-12,5	0,8/1,2 Н	0,005	0,015 мм	0,7	0,4	12	fig. 1	155

Измерительные наконечники: сменные твердосплавные шариковые  $\varnothing 1,0$  мм

№	Диапазон изм-й [мм]	Измерительное усилие	Цена деления [мм]	Погрешность	A <sup>(2)</sup> [мм]	B <sup>(3)</sup> [мм]	L <sup>(1)</sup> [мм]	Тип	Масса [г]
209-310	50-100	1,1/1,6 Н	0,01	0,03 мм	8,3	1,2	85	fig. 5	220
209-311	90-140	1,1/1,6 Н	0,01	0,03 мм	8,3	1,2	85	fig. 5	230
209-312	130-180	1,1/1,6 Н	0,01	0,03 мм	8,3	1,2	85	fig. 5	230

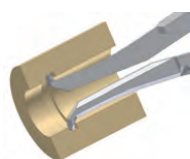


Рис. 1

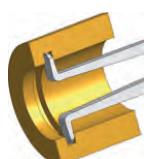


Рис. 2

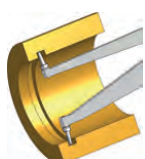


Рис. 3

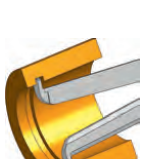


Рис. 4



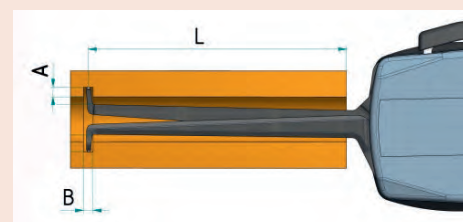
Рис. 5



209-300



209-305



- (1) Максимальный размах измерительных ножек
- (2) Максимальная глубина канавки
- (3) Максимальная ширина канавки