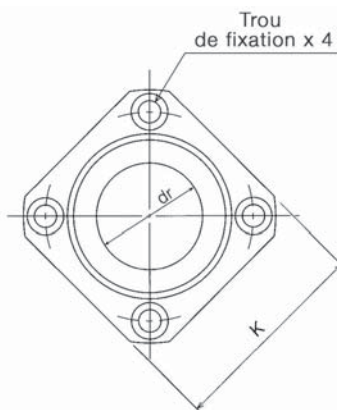
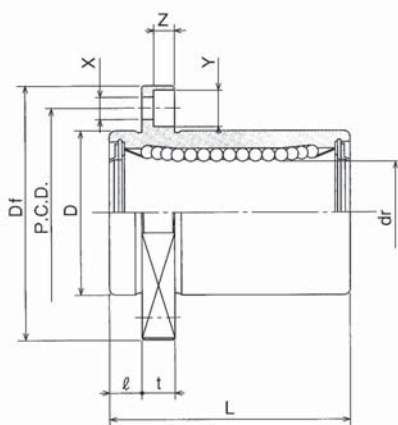


Type SMK - E



Référence Type	Nombre Rangées Billes Number of ball circuits	Dimensions - mm											Excentricité Eccentricity µm	Charges - N Basic load		Poids Weight g
		dr		D		L	ℓ	Df	K	t	P.C.D.	X x Y x Z		Dyn. C	Stat. Co	
		Tol. µm	Tol. µm	+/-0.3												
SMK 6 E	4	6	0/-9	12	0/-13	19	5	28	22	5	20	3,5 x 6 x 3,1	12	206	265	18
SMK 8 E	4	8	0/-9	15	0/-13	24	5	32	25	5	24	3,5 x 6 x 3,1	12	274	392	29
SMK 10 E	4	10	0/-9	19	0/-16	29	6	40	30	6	29	4,5 x 7,5 x 4,1	12	372	549	52
SMK 12 E	4	12	0/-9	21	0/-16	30	6	42	32	6	32	4,5 x 7,5 x 4,1	12	510	784	57
SMK 13 E	4	13	0/-9	23	0/-16	32	6	43	34	6	33	4,5 x 7,5 x 4,1	12	510	784	72
SMK 16 E	4	16	0/-9	28	0/-16	37	6	48	37	6	38	4,5 x 7,5 x 4,1	12	774	1 180	104
SMK 20 E	5	20	0/-10	32	0/-19	42	8	54	42	8	43	5,5 x 9 x 5,1	15	882	1 370	145
SMK 25 E	6	25	0/-10	40	0/-19	59	8	62	50	8	51	5,5 x 9 x 5,1	15	980	1 570	300
SMK 30 E	6	30	0/-10	45	0/-19	64	10	74	58	10	60	6,6 x 11 x 6,1	15	1 570	2 740	375
SMK 35 E	6	35	0/-12	52	0/-22	70	10	82	64	10	67	6,6 x 11 x 6,1	20	1 670	3 140	560
SMK 40 E	6	40	0/-12	60	0/-22	80	13	96	75	13	78	9 x 14 x 8,1	20	2 160	4 020	880
SMK 50 E	6	50	0/-12	80	0/-22	100	13	116	92	13	98	9 x 14 x 8,1	20	3 820	7 940	2 000
SMK 60 E	6	60	0/-15	90	0/-25	110	18	134	106	18	112	11 x 17 x 11,1	25	4 700	10 000	2 560



Exemple de désignation

SMK 20 G UU E

Type de douilles *Linear bearing type*
 SMSK : douilles inox *SMSK : stainless steel*
 SMK : douilles acier *SMK : steel type*

Ø Arbre de précision *Precision shaft Ø*

Cage de recirculation *Retainer material*
 — : cage acier *— : steel retainer*
 G : cage résine *G : resin retainer*

Joint d'étanchéité *Seals on both sides*

Collerette décalée *Square flange type pilot end*

Programme de production

Type	Ø
SMK-GUUE	Ø 6 - 60
SMK-UUE	Ø 6 - 60
SMSK-GUUE	Ø 6 - 30
SMSK-UUE	Ø 6 - 30

■ Contrôle qualité de chaque douille à billes en fin de production avec un numéro d'identification.