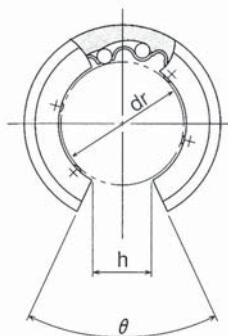
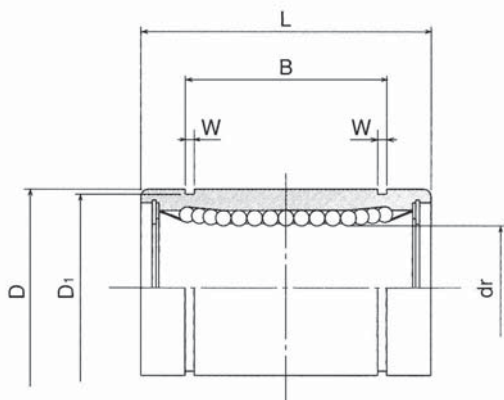


Type SM - OP



| Référence Type | Nombre Rangées Billes Number of ball circuits | Dimensions - mm | | | | | | | | | | | Excentricité Eccentricity µm | Charges - N Basic load | | Poids Weight g | |
|-------------------|--|-----------------|-------|------------|-------|------------|--------|------------|--------|------|----------------|-----|--|---------------------------|-----------|--------------------------|-------------|
| | | dr | | D | | L | | B | | W | D ₁ | h | | θ | Dyn. C | | Stat. Co |
| | | Tol. µm | | Tol. µm | | Tol. mm | | Tol. mm | | | | | | | | | |
| SM 10 OP | 3 | 10 | 0/-9 | 19 | 0/-13 | 29 | 0/-0,2 | 22 | 0/-0,2 | 1,3 | 18 | 6,8 | 80° | 12 | 372 | 549 | 23 |
| SM 12 OP | 3 | 12 | 0/-9 | 21 | 0/-13 | 30 | 0/-0,2 | 23 | 0/-0,2 | 1,3 | 20 | 8 | 80° | 12 | 510 | 784 | 32 |
| SM 13 OP | 3 | 13 | 0/-9 | 23 | 0/-13 | 32 | 0/-0,2 | 23 | 0/-0,2 | 1,3 | 22 | 9 | 80° | 12 | 510 | 784 | 37 |
| SM 16 OP | 3 | 16 | 0/-9 | 28 | 0/-13 | 37 | 0/-0,2 | 26,5 | 0/-0,2 | 1,6 | 27 | 11 | 80° | 12 | 774 | 1 180 | 58 |
| SM 20 OP | 4 | 20 | 0/-10 | 32 | 0/-16 | 42 | 0/-0,2 | 30,5 | 0/-0,2 | 1,6 | 30,5 | 11 | 60° | 15 | 882 | 1 370 | 79 |
| SM 25 OP | 5 | 25 | 0/-10 | 40 | 0/-16 | 59 | 0/-0,3 | 41 | 0/-0,3 | 1,85 | 38 | 12 | 50° | 15 | 980 | 1 570 | 203 |
| SM 30 OP | 5 | 30 | 0/-10 | 45 | 0/-16 | 64 | 0/-0,3 | 44,5 | 0/-0,3 | 1,85 | 43 | 15 | 50° | 15 | 1 570 | 2 740 | 228 |
| SM 35 OP | 5 | 35 | 0/-12 | 52 | 0/-19 | 70 | 0/-0,3 | 49,5 | 0/-0,3 | 2,1 | 49 | 17 | 50° | 20 | 1 670 | 3 140 | 355 |
| SM 40 OP | 5 | 40 | 0/-12 | 60 | 0/-19 | 80 | 0/-0,3 | 60,5 | 0/-0,3 | 2,1 | 57 | 20 | 50° | 20 | 2 160 | 4 020 | 546 |
| SM 50 OP | 5 | 50 | 0/-12 | 80 | 0/-19 | 100 | 0/-0,3 | 74 | 0/-0,3 | 2,6 | 76,5 | 25 | 50° | 20 | 3 820 | 7 940 | 1 420 |
| SM 60 OP | 5 | 60 | 0/-15 | 90 | 0/-22 | 110 | 0/-0,3 | 85 | 0/-0,3 | 3,15 | 86,5 | 30 | 50° | 25 | 4 700 | 10 000 | 1 650 |
| SM 80 OP | 5 | 80 | 0/-15 | 120 | 0/-22 | 140 | 0/-0,4 | 105,5 | 0/-0,4 | 4,15 | 116 | 40 | 50° | 25 | 7 350 | 16 000 | 3 750 |
| SM 100 OP | 5 | 100 | 0/-20 | 150 | 0/-25 | 175 | 0/-0,4 | 125,5 | 0/-0,4 | 4,15 | 145 | 50 | 50° | 30 | 14 100 | 34 800 | 7 200 |
| SM 120 OP | 6 | 120 | 0/-20 | 180 | 0/-25 | 200 | 0/-0,4 | 158,6 | 0/-0,4 | 4,15 | 175 | 85 | 80° | 30 | 16 400 | 40 000 | 11 600 |
| SM 150 OP | 6 | 150 | 0/-25 | 210 | 0/-29 | 240 | 0/-0,4 | 170,6 | 0/-0,4 | 5,15 | 204 | 105 | 80° | 40 | 21 100 | 54 300 | 15 700 |



Exemple de désignation

SM 20 G UU OP

| | |
|-----------------------|-----------------------|
| Type de douilles | Linear bearing type |
| SMS : douilles inox | SMS : stainless steel |
| SM : douilles acier | SM : steel type |
| Ø Arbre de précision | Precision shaft Ø |
| Cage de recirculation | Retainer material |
| — : cage acier | — : steel retainer |
| G : cage résine | G : resin retainer |
| Joints d'étanchéité | Seals on both sides |
| Ouverte | Open |

Programme de production

| Type | Ø |
|---------|------------|
| SM-GOP | Ø 10 - 60 |
| SM-OP | Ø 12 - 150 |
| SMS-GOP | Ø 10 - 60 |
| SMS-OP | Ø 12 - 60 |

■ Contrôle qualité de chaque douille à billes en fin de production avec un numéro d'identification.