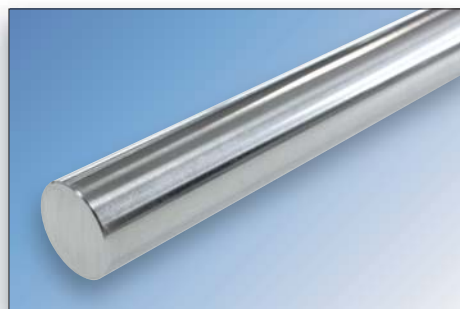
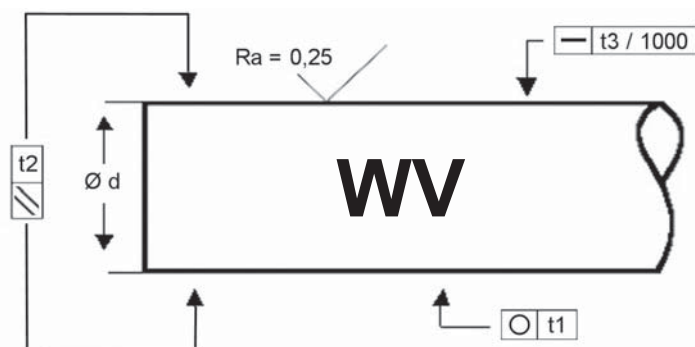


Type WV



CK55 / 1.1213



Référence Type	Diamètre Diameter	Poids Weight	Longueur Standard Length	Profondeur Trempe Surface hardness depth DIN6773 Rht	Tolérance Standard Tolerance	Rotondité Roundness	Parallélisme Parallelism	Rectitude Straightness
	Ø d	Kg/M	mm	mm	ISO h7	t1	t2	t3
	mm				µm	µm	µm	mm/m
WV6	6	0,23	6 000	0,5 - 0,8	0/-12	5	8	0,20
WV8	8	0,40	6 000	0,6 - 0,9	0/-15	6	9	0,20
WV10	10	0,62	6 000	0,7 - 1,0	0/-15	6	9	0,20
WV12	12	0,89	6 000	0,8 - 1,2	0/-18	8	11	0,12
WV14	14	1,21	6 000	0,9 - 1,3	0/-18	8	11	0,12
WV15	15	1,39	6 000	1,0 - 1,4	0/-18	8	11	0,12
WV16	16	1,58	6 000	1,1 - 1,5	0/-18	8	11	0,10
WV18	18	2,00	6 000	1,1 - 1,5	0/-18	8	11	0,10
WV20	20	2,47	6 000	1,2 - 1,5	0/-21	9	13	0,10
WV25	25	3,85	6 000	1,5 - 1,7	0/-21	9	13	0,10
WV30	30	5,55	6 000	1,5 - 1,9	0/-21	9	13	0,10
WV35	35	7,55	6 000	1,8 - 1,9	0/-25	11	16	0,10
WV40	40	9,87	6 000	1,9 - 2,0	0/-25	11	16	0,10
WV50	50	15,40	6 000	2,2 - 2,6	0/-25	11	16	0,10
WV55	55	18,64	6 000	2,2 - 2,6	0/-30	13	19	0,10
WV60	60	22,20	6 000	2,2 - 2,6	0/-30	13	19	0,10
WV70	70	30,20	6 000	2,2 - 2,6	0/-30	13	19	0,10
WV80	80	39,50	6 000	2,2 - 2,6	0/-30	13	19	0,10
WV90	90	49,92	6 000	2,2 - 3,2	0/-35	15	22	0,20
WV100	100	61,62	6 000	2,2 - 3,2	0/-35	15	22	0,20

Dureté superficielle	Surface Hardness	60+/-3HRC
Ø Disponible sur stock	Ø available on stock	
* Sur fabrication	*On request	
Epaisseur du chrome	Surface hardness	12+/-5 µm
Dureté du chrome	Chrome layer Hardness	900-1100 HV



■ Livraison

Les arbres sont livrés emballés (caisse bois ou systèmes U). Il est conseillé de les enlever de l'emballage dès la réception de la marchandise afin d'éviter les risques d'oxydation.

■ Contrôle de la rectitude

Il n'est pas rationnel de réaliser une mesure de rectitude compte tenu de la longueur des arbres. Pour effectuer cette opération, il faut poser l'arbre sur deux supports rectifiés, installer le micromètre et faire tourner la pièce d'un tour afin de repérer le point haut de celle-ci. Les valeurs trouvées sur le micromètre sont à diviser par deux. La moitié des valeurs de mesure correspond à la rectitude.