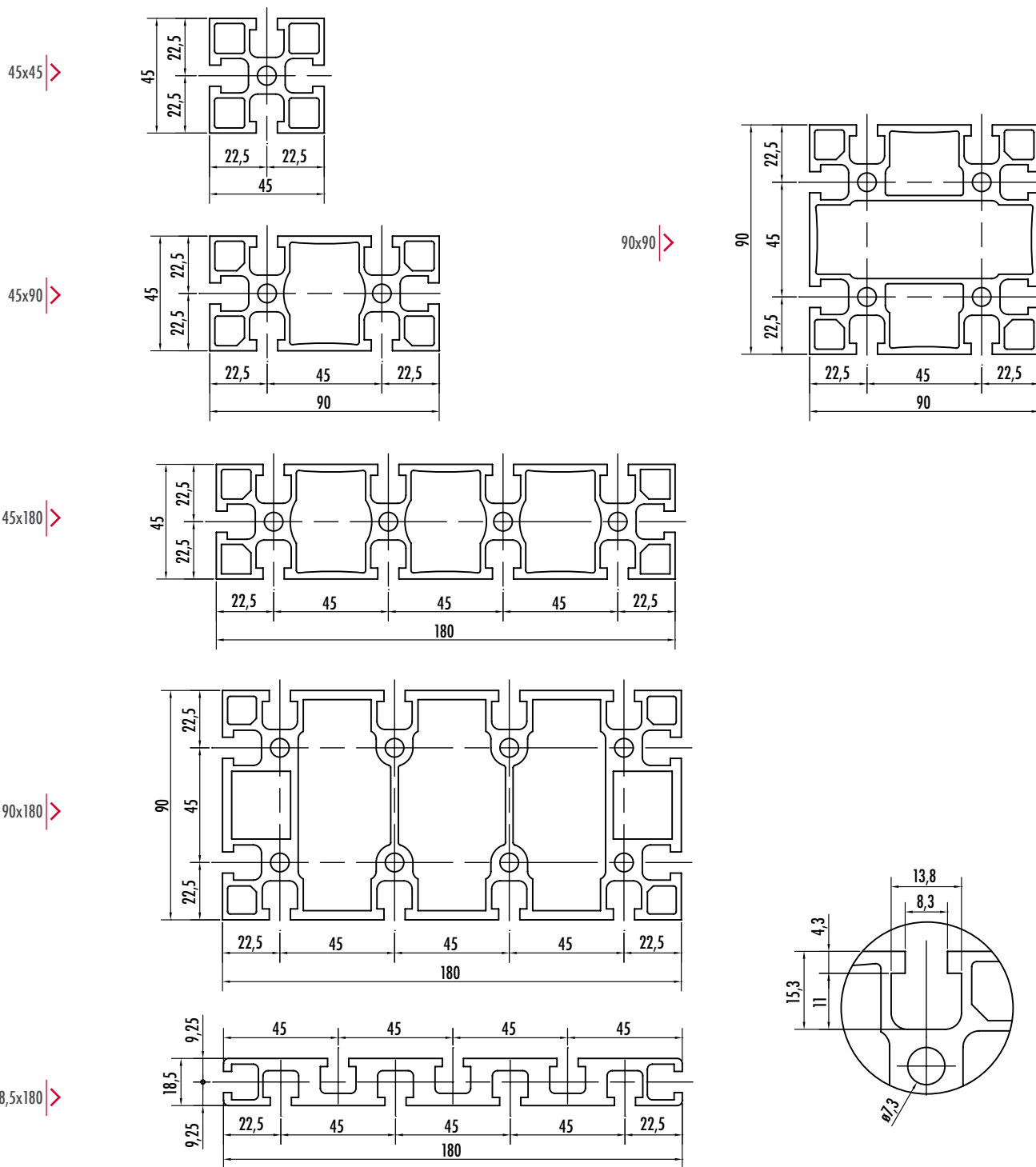


PROFILI DI SUPPORTO - ПОДДЕРЖИВАЮЩИЕ ПРОФИЛИ - PROFILS DE SUPPORT

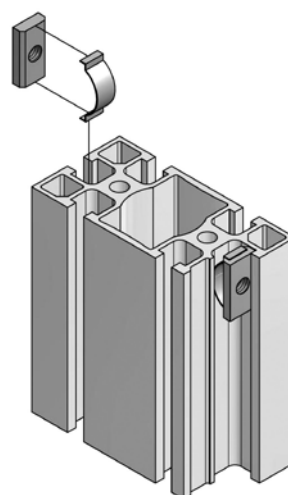
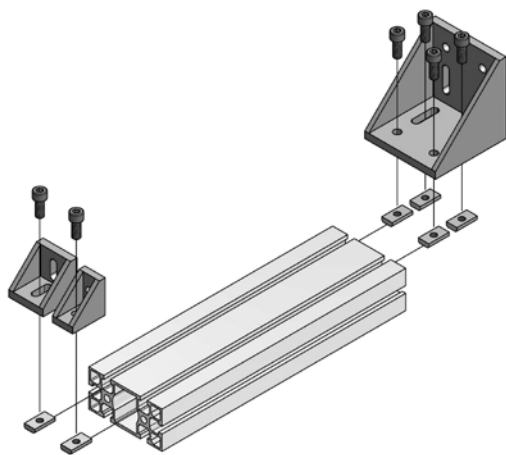


Tipo - Type - Modelle	SEZIONE СЕКЦИИ SECTION		MOMENTO D'INERZIA ИНЕРЦИОННЫЙ МОМЕНТ MOMENT D'INERTIE		MODULO DI RESISTENZA СЕКЦИОННЫЕ МОДУЛИ MODULE DE RÉSISTANCE		Peso - BEC - Poids (kg/m)	Lmax (m)
	Y (mm)	X (mm)	Lx (cm ⁴)	Ly (cm ⁴)	Wx (cm ³)	Wy (cm ³)		
45x45	45	45	13,18	13,18	5,86	5,86	1,95	6
45x90	45	90	25,25	98,82	11,22	21,96	3,31	6
18.5x180	18,5	180	6,81	406,7	7,36	45,19	4,6	6
45x180	45	180	49,45	686,99	21,96	76,33	5,93	6
90x90	90	90	173,7	175,8	38,2	38,9	5,09	6
90x180	90	180	354,1	1263,4	77,2	139,4	10,3	6

PROFILI DI SUPPORTO - ПОДДЕРЖИВАЮЩИЕ ПРОФИЛИ - PROFILS DE SUPPORT

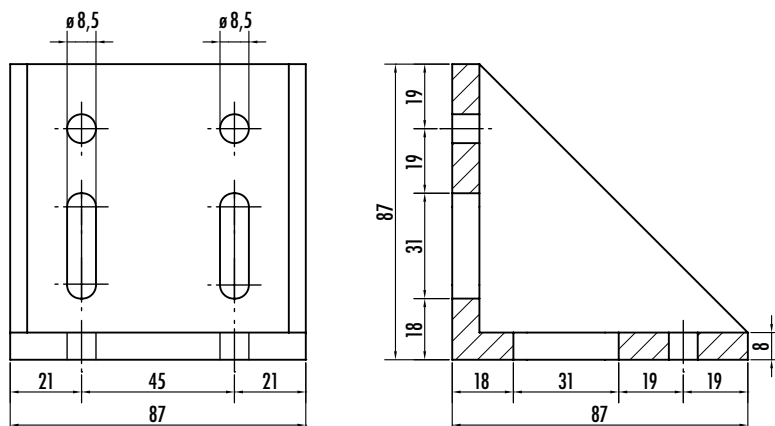
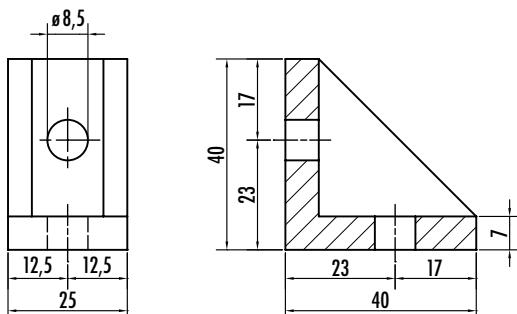
SQUADRETTE - СКОБЫ - EQUERRES

ПЛАСТИНА С УПЛОТНИТЕЛЬНОЙ ПРУЖИНОЙ

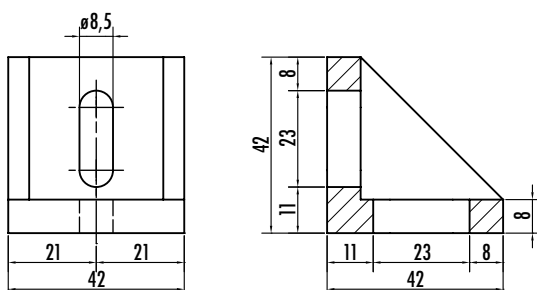


SQ1

SQ3



SQ2

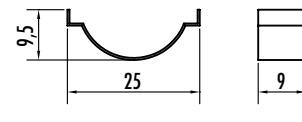
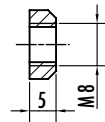
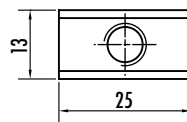
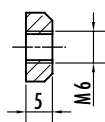
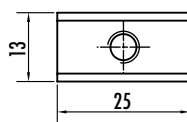
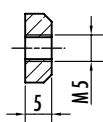
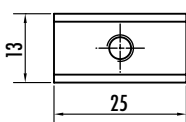


PM5

PM6

PM8

ML



IT

Nelle figure in alto è schematizzato il montaggio degli elementi di fissaggio disponibili. Si tratta di tre tipi di squadrette che vengono già fornite complete di viti e piastrine PM8 per il fissaggio al profilo.

La molla serve qualora la piastrina debba essere montata su un profilo verticale. La sua funzione è quella di bloccarla nella posizione desiderata evitando che si sposti.

Gli altri due tipi di piastrina vengono utilizzate per fissare eventuali fine corsa

EN

Рисунки наверху схематически отображают сборку из доступных элементов крепления. Существуют три вида скоб. Каждый поставляется в комплекте с винтами и пластинами PM8 для крепления к профилю. Шайба необходима, когда пластина должна быть установлена на вертикальном профиле. Она нужна для фиксации пластины в нужном месте, предотвращая ее смещение. Два других типа пластин используются для крепления датчиков ограничения/остановки там, где то необходимо.

FR

Les figures du haut schématisent le montage des éléments de fixation disponibles.

Il s'agit de trois types d'équerres fournies avec les vis et les plaquettes PM8 pour la fixation au profil.

Le ressort est utilisé lorsque la plaquette doit être montée sur un profil vertical. Sa fonction consiste à bloquer la plaquette dans la position désirée évitant son déplacement.

Les deux autres types de plaquette sont utilisés pour fixer les éventuels fins de course.